



Gîtes de France Ardèche – 4 Cours du Palais – 07000 PRIVAS

Tél. +33 (0)4 75 64 70 70 – Fax +33 (0)4 75 64 75 40 – contact@gdf07.com www.gites-de-france-ardeche.com

Fiche : [Anglais](#) [Deutsch](#) [Nederlands](#)

N° Gîte	90002	Nom de l'hébergement	La Source
Classement			
Adresse	340 Chemin de Léouze	Complément d'adresse	07000 Flaviac
Commune	Flaviac (07000)	Lieu-dit	-

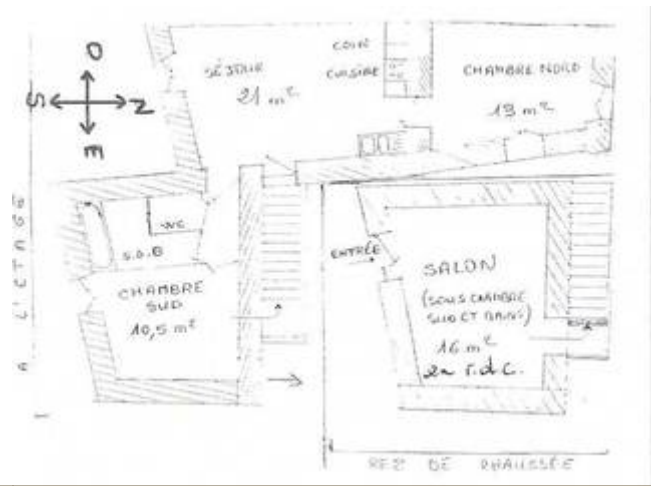
Coordonnées du propriétaire

Nom	RICHARD Evelyne et Etienne		
Téléphones	04 75 65 77 11	Téléphone portable	06 63 72 21 23
Email	contact@lasource-ardeche.com	Site internet	http://lasource-ardeche.com

Réservation en ligne ou auprès du Service Réservation au +33 (0)4 75 64 70 70.

Caractéristiques

[Voir l'album photo complet](#)



Capacité	5 personnes	Nombre de chambres	2
Superficie	70 m ²	Altitude	250 m
Animal domestique	Accepté gratuitement, caution animal demandée par le propriétaire : 250€		

Descriptif

Entre Valence et Montélimar, côté Ardèche, vous longez les vignes, traversez un hameau typique, et notre propriété vous accueille dans un environnement de nature, calme et préservé. Notre gîte « La Source », mitoyen à notre habitation, est orienté pour permettre l'indépendance de chacun. L'espace détente offre un beau panorama sur les monts d'Ardèche avec piscine en bois (6m diam), baignoire, boulodrome. Et aussi, jardin privatif, barbecue, divers jeux en extérieur. Gîte tout confort sur 2 niveaux : salon avec pierres apparentes, agréable l'été pour sa fraîcheur et l'hiver au coin du feu, bibliothèque, ludothèque. Déco soignée pour le séjour/coin cuisine, et les chambres Soleil (lit parental) et Zen (2 lits 140 et 90). Animaux acceptés sauf juillet/août. En cœur d'Ardèche, à 15km de l'A7 et 7 km de Privas ville préfecture, carrefour de visite idéal pour apprécier les paysages variés d'Ardèche, les grands sites, les villages typiques et les nombreux loisirs sans oublier la célèbre Caverne du Pont d'Arc. Verre gourmand de bienvenue offert. Nouveaux classements 3 épis et 3 étoiles NN.

Équipements

- ✓ Lave linge
- ✓ Lave-vaisselle
- ✓ Cheminée
- ✓ TV
- ✓ DVD
- ✓ Micro-onde
- ✓ Gîte bébé
- ✓ Canapé convertible
- ✓ Frigo/congélateur
- ✓ Piscine
- ✓ Espace extérieur privé
- ✓ Abri voiture
- ✓ Salon de jardin
- ✓ Jardin
- ✓ Parking privé
- ✓ Jeu de boules
- ✓ Mitoyen propriétaire
- ✓ Barbecue
- ✓ Connexion web
- ✓ Location de draps
- ✓ Option ménage
- ✓ Location linge
- ✓ Lit bébé

Détail des pièces

Étage	Type	Surface	Orientation	Literie	Équipements	Description
N.C	Salon	-	Sud	-		En RDC : Salon typique en pierres apparentes, indépendant avec - petite cheminée - foyer fermé ou ouvert - 2 fauteuils 1 place et banquette clic clac (matelas confort) - TV DVD BLUE RAY- WIFI - Bibliothèque : doc touristiques, classeur rando, revues diverses et régionales Livres adultes et enfants ; BD - Divers jeux de société : adultes et enfants
1er étage	Chambre	-	Nord	1 x 140 cm 1 x 90 cm		Chambre Zen exposée au nord. Déco soignée. Selon besoin, le lit de 90 se transforme en banquette avec coussins.
1er étage	Séjour cuisine	-	Sud	-		Séjour avec coin cuisine aménagé. Tout équipé en électroménager et batterie de cuisine Services à fondue, raclette, pierrade.
1er étage	Chambre	-	Sud	1 x 140 cm		Chambre Soleil exposée sud avec vue sur le jardin et la montagne. Déco soignée
N.C	Salle de bain	-	-	-	Salle de bain Douche	Salle de Bains avec baignoire et paroi douche, sèche cheveux, marche pied, réhausseur lavabo pour enfants, tapis de bain et tapis de baignoire anti-glisse fournis. WC dans pièce séparée.

Loisirs et services

 Piscine	Sur place	 Randonnée pédestre	Sur place	 Tennis	2 km
 Commerce	2 km	 Pêche	2 km	 Services médicaux	2 km
 Baignade	9 km	 Équitation	10 km	 Escalade	12 km
 Gare	17 km	 Canoë	25 km	 Ski de fond	46 km

Accès au gîte

Depuis A7, Sortie n°16 : Loriol/Privas, direction Privas. Au Pouzin, prendre direction Aubenas/Privas D104 et faire 7 km. Traverser et sortir de Flaviac sur la D104. Après le panneau DDE FLAVIAC barré, continuer 500m, rouler lentement car le panneau n'est pas visible de loin. Tourner à droite au panneau vert Gîtes de France. Petite route montante sur 2 km. Au bout du chemin de Léouze, prendre la voie sans issue et traverser le hameau sur 100m. Le gîte est 50m après le passage étroit. Depuis Privas : Direction Valence et faire 7 km sur D104. Avant le centre de Flaviac, au quartier Paradis, prendre à gauche en Y. Suivre Léouze et panneaux Gîte Rural pendant 2 km. Petite route montante sur 2 km. Au bout du chemin de Léouze, prendre la voie sans issue et traverser le hameau sur 100m. Le gîte est 50m après le passage étroit.

[Découvrir les alentours](#)

Thématiques

- Accès internet
- gîte pêche
- Locations avec cheminée ou poêle à bois
- Accueil Jeunes Enfants 3 à 12 ans
- Gîtes en service réservation exclusif et partagé
- Locations salariés et entreprises
- Accueil Rando
- Location avec piscine
- Vente Dernière Minute
- Bébé calin
- Location avec table de ping-pong

Tarifs pour l'année 2018

	Semaine	Weekend	Midweek	Nuit
Minimum	280 €	-	-	-
Maximum	479 €	-	-	-

Séjour de 1 à 2 nuits : arrivée entre 18h00 et 19h00 – départ avant 12h00.

Séjour à partir de 3 nuits : arrivée entre 16h00 et 19h00 – départ avant 10h00.

Suppléments - options

- Taxe de Séjour par personne (à titre indicatif) 1,10€ par jour
- Location draps 1 personne : 8€
- Location linge toilette et/ou maison : 4€
- Option Ménage : 40€
- Location draps Lit 2 personnes : 11€
- Forfait ménage Entreprises : 60€

Chauffage non compris

Taxe de séjour à régler au propriétaire

Dépôt de garantie : 250 € (chèque de caution demandé par le propriétaire à l'arrivée)

Informations pratiques

Piscine sur place :

(baignade non surveillée). Piscine en règle générale ouverte de juin à septembre : consultez les propriétaires pour connaître la période exacte. La piscine est mise à disposition pour le nombre de personnes notées sur le contrat ; l'usage par des personnes externes est interdit sauf accord préalable avec les propriétaires.

Les couvertures et/ou les couettes sont fournies ainsi que la vaisselle.

Charges locatives :

Le montant du chauffage, de l'électricité, du bois ne sont pas compris dans le loyer sauf mention contraire dans le descriptif. Dans tous les cas, gratuité de 8 kWh d'électricité par jour : le dépassement est à régler au propriétaire (relevé de compteur à l'arrivée et au départ).

Animal accepté sous conditions :

Le propriétaire accepte que vous veniez avec votre animal de compagnie dans son hébergement ; il est bien entendu que cette acceptation est sous conditions du respect de la location et son environnement proche. Afin que votre séjour se déroule dans les meilleures conditions, nous vous invitons à prendre connaissance de la [charte d'accueil des animaux en location saisonnière](#).

Dépassement de capacité :

Aucun dépassement de capacité n'est autorisé (y compris les enfants de plus de 2 ans). Si le nombre de locataires dépasse la capacité d'accueil et sans accord préalable avec le propriétaire, les personnes supplémentaires seront refusées ; le propriétaire pourra les accepter moyennant le paiement d'un supplément.

Ménage à la charge du locataire :

Nettoyage à la charge du locataire pendant le séjour et avant le départ ; l'hébergement doit être laissé en parfait état. S'il n'est pas convenable, des frais de ménage pourront être facturés. De même, le locataire pourra exiger un complément de nettoyage à l'arrivée, s'il estime que la propreté n'est pas suffisante.

Vos avantages :

A votre arrivée, le propriétaire vous remettra **le porte-clés ou la carte 'Loisirs Plus'** qui vous permettra de bénéficier de réductions auprès de nombreux prestataires (plus de 150) dont de grands sites touristiques. [Télécharger la liste des prestataires participants et leurs offres de réduction](#)

