



Gîtes de France Ardèche – 4 Cours du Palais – 07000 PRIVAS

Tél. +33 (0)4 75 64 70 70 – Fax +33 (0)4 75 64 75 40 – contact@gdf07.com www.gites-de-france-ardeche.com

Fiche : [Anglais](#) [Deutsch](#) [Nederlands](#)

N° Gîte	8701	Nom de l'hébergement	Gîtes du moulin
Classement			
Adresse	492 route de fontgrand		
Commune	Alissas (07210)	Lieu-dit	-

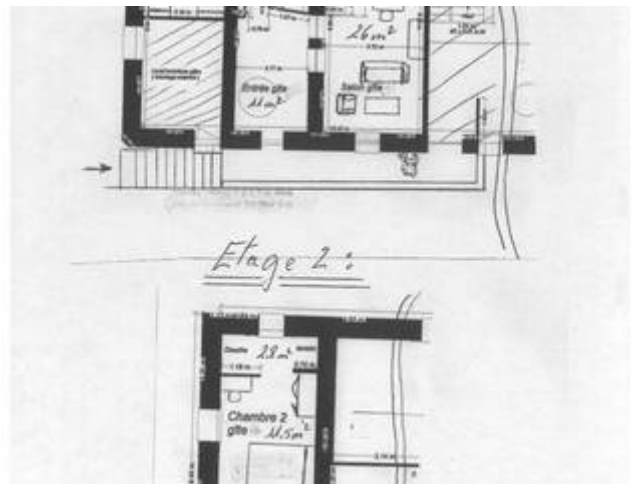
Coordonnées du propriétaire

Nom	GATT Jean Marc		
Téléphones	04 75 64 06 17	Téléphone portable	07 83 16 16 77
Email	jm.gatt@free.fr	Site internet	http://jmgatt.wix.com/moulin-de-fontgrand

Réservation en ligne ou auprès du Service Réservation au +33 (0)4 75 64 70 70.

Caractéristiques

[Voir l'album photo complet](#)



Capacité	4 personnes	Nombre de chambres	2
Superficie	68 m ²	Altitude	250 m
Animal domestique	Interdit		

Descriptif

Les Gîtes du moulin ont été aménagés dans un ancien moulin du 19e siècle (lieu d'élevage des vers à soie et du traitement du fil de soie), lové dans une petite vallée calcaire entourée de restanques à la végétation méditerranéenne. A 7km de Privas (capitale du marron glacé) et à 30km de Montélimar (capitale du nougât). Proche de notre habitation, 2e gîte, à l'étage et disposant d'un espace terrasse au rez de chaussée ainsi que d'un grand balcon. Le gîte est sur 2 niveaux. Pièce à vivre avec coin-cuisine intégré, coin salon, 1ch(2 lits 1 pers), salle d'eau, wc. A l'étage, 1ch(1 lit 2 pers, salle d'eau privée). Chauff.central. Chemins de randonnées balisés au départ du gîte. Espace jeux enfants au centre du village, à 15mn à pied.

Accès au gîte

Sortie autoroute A7 Loriol, direction Le Pouzin. Au Pouzin, prendre D86 "Le Teil-Chomérac", Faire 3km et prendre à droite "Privas". Passer Chomérac puis juste avant Alissas, au rond-point, prendre la 1ere route à droite au niveau du garage Renault. Suivre direction de "Fontgrand".

Équipements

- | | | |
|------------------|------------------------|---------------------|
| ✓ Lave linge | ✓ Frigo/congélateur | ✓ Barbecue |
| ✓ Lave-vaisselle | ✓ Salon de jardin | ✓ Connexion web |
| ✓ TV | ✓ Terrasse | ✓ Location de draps |
| ✓ DVD | ✓ Maison en pierre | ✓ Option ménage |
| ✓ Micro-onde | ✓ Parking privé | ✓ Location linge |
| ✓ Gîte bébé | ✓ Mitoyen propriétaire | ✓ Lit bébé |

Loisirs et services

 Randonnée pédestre	Sur place	 Tennis	1 km	 Commerce	1 km
 Escalade	3 km	 Services médicaux	3 km	 Équitation	4 km
 Piscine	10 km	 Baignade	15 km	 Pêche	15 km
 Gare	35 km	 Canoë	40 km		

[Découvrir les alentours](#)

Thématiques

- | | |
|--|--|
| <ul style="list-style-type: none">• Accès internet• Accueil Rando• gites service réservation | <ul style="list-style-type: none">• Accueil Cyclo• Bébé calin• Vente Dernière Minute |
|--|--|

Tarifs pour l'année 2017

	Semaine	Weekend	Midweek	Nuit
Minimum	260 €	143 €	195 €	-
Maximum	490 €	189 €	247 €	-

Séjour de 1 à 2 nuits : arrivée entre 18h00 et 19h00 – départ avant 12h00.

Séjour à partir de 3 nuits : arrivée entre 16h00 et 19h00 – départ avant 10h00.

Suppléments - options

- | | |
|---|--|
| <ul style="list-style-type: none">• Location draps 1 personne : 6€• Forfait chauffage semaine : 30€• Forfait chauffage week-end : 15€ | <ul style="list-style-type: none">• Location draps Lit 2 personnes : 8€• Location linge toilette et/ou maison : 10€• Option Ménage : 40€ |
|---|--|

Chauffage non compris

Taxe de séjour à régler au propriétaire

Dépôt de garantie : 300 € (chèque de caution demandé par le propriétaire à l'arrivée)

Informations pratiques

Les couvertures et/ou les couettes sont fournies ainsi que la vaisselle.

Charges locatives :

Le montant du chauffage, de l'électricité, du bois ne sont pas compris dans le loyer sauf mention contraire dans le descriptif. Dans tous les cas, gratuité de 8 kWh d'électricité par jour : le dépassement est à régler au propriétaire (relevé de compteur à l'arrivée et au départ).



Dépassement de capacité :

Aucun dépassement de capacité n'est autorisé (y compris les enfants de plus de 2 ans). Si le nombre de locataires dépasse la capacité d'accueil et sans accord préalable avec le propriétaire, les personnes supplémentaires seront refusées ; le propriétaire pourra les accepter moyennant le paiement d'un supplément.

Ménage à la charge du locataire :

Nettoyage à la charge du locataire pendant le séjour et avant le départ ; l'hébergement doit être laissé en parfait état. S'il n'est pas convenable, des frais de ménage pourront être facturés. De même, le locataire pourra exiger un complément de nettoyage à l'arrivée, s'il estime que la propreté n'est pas suffisante.

Autres moyens de paiement acceptés :

-  Chèques vacances
-  Chèques cadeaux Gîtes de France

Vos avantages :

A votre arrivée, le propriétaire vous remettra **le porte-clés ou la carte 'Loisirs Plus'** qui vous permettra de bénéficier de réductions auprès de nombreux prestataires (plus de 150) dont de grands sites touristiques. [Télécharger la liste des prestataires participants et leurs offres de réduction](#)

