



Gîtes de France Ardèche – 4 Cours du Palais – 07000 PRIVAS

Tél. +33 (0)4 75 64 70 70 – Fax +33 (0)4 75 64 75 40 – [contact@gdf07.com](mailto:contact@gdf07.com) [www.gites-de-france-ardeche.com](http://www.gites-de-france-ardeche.com)

Fiche : [Anglais](#) [Deutsch](#) [Nederlands](#)

N° Gîte	80031	Nom de l'hébergement	Gîtes de l'Allumetterre
Classement			
Adresse	route de Tence		
Commune	Devesset (07320)	Lieu-dit	Allumetterre

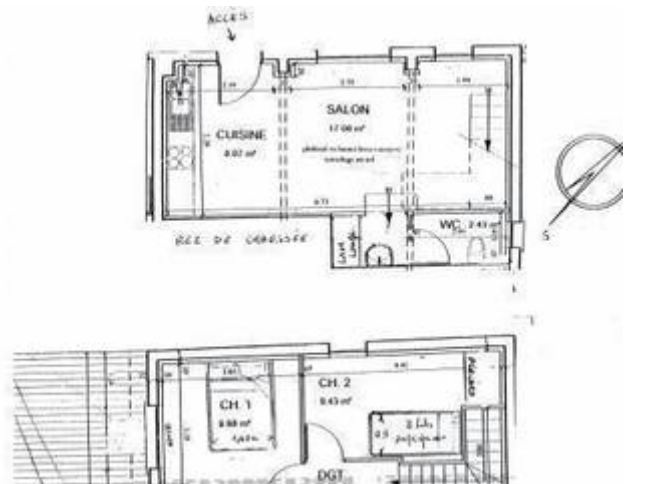
### Coordonnées du propriétaire

Nom	PROUS Denise et Albert
Téléphones	04 75 30 09 42
Email	deniseprous@neuf.fr

Réservation en ligne ou auprès du Service Réservation au +33 (0)4 75 64 70 70.

### Caractéristiques

[Voir l'album photo complet](#)



Capacité	4 personnes	Nombre de chambres	2
Superficie	50 m <sup>2</sup>	Altitude	1155 m
Animal domestique	Accepté gratuitement , caution animal demandée par le propriétaire : 50€		

### Descriptif

Maison indépendante comprenant 2 gîtes regroupables récemment rénovés, à proximité de notre habitation, en bordure de forêt. Cadre de verdure naturel exceptionnel et particulièrement calme. Chaque gîte dispose d'un accès et d'un espace extérieur privés. Le gîte n° 80031 (2 niveaux) : cuisine intégrée et équipée, séjour avec convertible 2 pers, ch1(1 lit 2 pers), ch2(2 lits 1 pers superposés), s.d'eau,wc, ch.électr, terrasse exposée au couchant. Gîtes à proximité du village(restaurant, petits commerces).Nombreuses activités au Lac de Devesset (baignade, pêche, pédalo, voile...).Point de départ de nombreuses randonnée .Cap.maxi des 2 gîtes : 14 personnes.

### Accès au gîte

St Agrève-Devesset. A Devesset, prendre la direction de Tence/le Chambon sur Lignon, faire environ 300m, puis prendre le chemin sur votre gauche. Sculpture à l'entrée de la propriété.

## Équipements

- ✓ Lave linge
- ✓ TV
- ✓ Micro-onde
- ✓ Canapé convertible
- ✓ Salon de jardin
- ✓ Terrasse
- ✓ Jardin
- ✓ Jeu de boules
- ✓ Barbecue
- ✓ Connexion web
- ✓ Location de draps
- ✓ Option ménage
- ✓ Location linge
- ✓ Garage
- ✓ Lit bébé

## Loisirs et services

 Randonnée pédestre	Sur place	 Ski de fond	Sur place	 Commerce	0,5 km
 Baignade	3 km	 Pêche	3 km	 Canoë	3 km
 Services médicaux	8 km	 Équitation	9 km	 Piscine	12 km
 Tennis	12 km	 Terrain de golf	12 km	 Escalade	20 km
 Gare	50 km				

[Découvrir les alentours](#)

## Thématiques

- Accès internet
- Accueil Rando
- gites service réservation
- Accueil cavaliers
- A moins de 15km des pistes de raquettes, ski...
- Montagne
- Accueil Cyclo
- Gîtes regroupables

## Tarifs pour l'année 2017

	Semaine	Weekend	Midweek	Nuit
Minimum	250 €	168 €	240 €	-
Maximum	495 €	190 €	240 €	-

Séjour de 1 à 2 nuits : arrivée entre 18h00 et 19h00 – départ avant 12h00.

Séjour à partir de 3 nuits : arrivée entre 16h00 et 19h00 – départ avant 10h00.

## Suppléments - options

- Location draps 1 personne : 6€
- Location linge toilette et/ou maison : 2,50€
- Location draps Lit 2 personnes : 9€
- Option Ménage : 20€

Chauffage non compris

Taxe de séjour à régler au propriétaire

Dépôt de garantie : 250 € (chèque de caution demandé par le propriétaire à l'arrivée)

## Informations pratiques

Les couvertures et/ou les couettes sont fournies ainsi que la vaisselle.

### Charges locatives :

Le montant du chauffage, de l'électricité, du bois ne sont pas compris dans le loyer sauf mention contraire dans le descriptif. Dans tous les cas, gratuité de 8 kWh d'électricité par jour : le dépassement est à régler au propriétaire (relevé de compteur à l'arrivée et au départ).

### Animal accepté sous conditions :

Le propriétaire accepte que vous veniez avec votre animal de compagnie dans son hébergement ; il est bien entendu que cette acceptation est sous conditions du respect de la location et son environnement proche. Afin que votre séjour se déroule dans les meilleures conditions, nous vous invitons à prendre connaissance de la [charte d'accueil des animaux en location saisonnière](#).

### Dépassement de capacité :

Aucun dépassement de capacité n'est autorisé (y compris les enfants de plus de 2 ans). Si le nombre de locataires dépasse la capacité d'accueil et sans accord préalable avec le propriétaire, les personnes supplémentaires seront refusées ; le propriétaire pourra les accepter moyennant le paiement d'un supplément.

#### **Ménage à la charge du locataire :**

Nettoyage à la charge du locataire pendant le séjour et avant le départ ; l'hébergement doit être laissé en parfait état. S'il n'est pas convenable, des frais de ménage pourront être facturés. De même, le locataire pourra exiger un complément de nettoyage à l'arrivée, s'il estime que la propreté n'est pas suffisante.

#### **Autres moyens de paiement acceptés :**

-  Chèques vacances

#### **Vos avantages :**

A votre arrivée, le propriétaire vous remettra **le porte-clés ou la carte 'Loisirs Plus'** qui vous permettra de bénéficier de réductions auprès de nombreux prestataires (plus de 150) dont de grands sites touristiques. [Télécharger la liste des prestataires participants et leurs offres de réduction](#)

