



Gîtes de France Ardèche – 4 Cours du Palais – 07000 PRIVAS
Tél. +33 (0)4 75 64 70 70 – Fax +33 (0)4 75 64 75 40 –
contact@gdf07.com www.gites-de-france-ardeche.com

Fiche : [Anglais](#) [Deutsch](#) [Nederlands](#)

N° Gîte	53028	Nom de l'hébergement	Le Figuier
Classement			
Commune	Chandolas (07230)	Lieu-dit	Maisonneuve

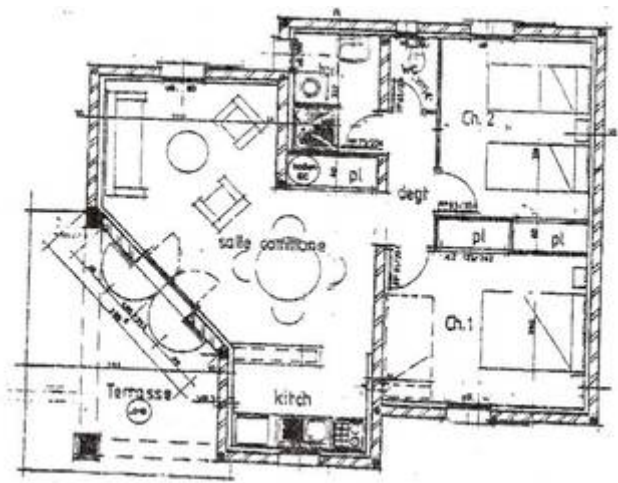
Coordonnées du propriétaire

Nom	THIBON Thierry et Evelyne		
Téléphones	04 75 39 34 99		
Email	contact@gite-sud-ardeche.fr	Site internet	http://gite-sud-ardeche.fr

Gîte réservable auprès du propriétaire.

Caractéristiques

[Voir l'album photo complet](#)



Capacité	5 personnes	Nombre de chambres	2
Superficie	65 m ²	Altitude	125 m
Animal domestique	Accepté gratuitement		

Descriptif

A mi-chemin des gorges du Chassezac et du Bois de Païolive, 2e gîte : séjour/cuisine équipée, salon, 1 chambre (1 lit 2 pers, 1 lit 1 pers), 1 chambre (2 lits 1 pers), salle d'eau, WC, chauffage électrique, terrasse couverte. Grand terrain commun, nombreuses activités de loisirs et sportives à proximité. Piscine sur place ouverte de juin à septembre de 9h à 20h. Lit bébé + chaise haute sur demande. Jacuzzi, spa communs à tous les gîtes. Accès internet dans le gîte

Équipements

- ✓ Lave linge
- ✓ Lave-vaisselle
- ✓ TV
- ✓ Micro-onde
- ✓ Climatisation
- ✓ Rez-de-chaussée
- ✓ Frigo/congélateur
- ✓ Chambre rez-de-chaussée
- ✓ Piscine
- ✓ Salon de jardin
- ✓ Terrasse
- ✓ Jardin
- ✓ Maison indépendante
- ✓ Parking privé
- ✓ Jeu de boules
- ✓ Barbecue
- ✓ Connexion web
- ✓ Option ménage
- ✓ Jacuzzi
- ✓ Lit bébé

Loisirs et services

 Randonnée pédestre	Sur place	 Piscine	Sur place
 Baignade	0,5 km	 Pêche	0,5 km
 Tennis	0,8 km	 Équitation	1 km
 Canoë	2 km	 Commerce	3 km
 Services médicaux	5 km	 Gare	35 km

[Découvrir les alentours](#)

Thématiques

- Accès internet
- Gîtes regroupables
- Séjour Bien-Etre
- Canoë
- Les locations avec une note de 5/5
- Tout en rez-de-chaussée
- Climatisation
- Location avec piscine
- gîte pêche
- Locations à moins de 2km de la baignade

Tarifs pour l'année 2018

	Semaine	Weekend	Midweek	Nuit
Minimum	440 €	242 €	352 €	200 €
Maximum	700 €	560 €	595 €	560 €

Séjour de 1 à 2 nuits : arrivée entre 18h00 et 19h00 – départ avant 12h00.

Séjour à partir de 3 nuits : arrivée entre 16h00 et 19h00 – départ avant 10h00.

Suppléments - options

- Taxe de Séjour par personne (à titre indicatif) 1€ par jour
- Option Ménage : 50€
- Forfait chauffage semaine 23€ par semaine

Chauffage non compris

Taxe de séjour à régler au propriétaire

Dépôt de garantie : 300 € (chèque de caution demandé par le propriétaire à l'arrivée)

Informations pratiques

Piscine sur place :

(baignade non surveillée). Piscine en règle générale ouverte de juin à septembre : consultez les propriétaires pour connaître la période exacte. La piscine est mise à disposition pour le nombre de personnes notées sur le contrat ; l'usage par des personnes externes est interdit sauf accord préalable avec les propriétaires.

Les couvertures et/ou les couettes sont fournies ainsi que la vaisselle.

Charges locatives :

Le montant du chauffage, de l'électricité, du bois ne sont pas compris dans le loyer sauf mention contraire dans le descriptif. Dans tous les cas, gratuité de 8 kWh d'électricité par jour : le dépassement est à régler au propriétaire (relevé de compteur à l'arrivée et au départ).

Animal accepté sous conditions :

Le propriétaire accepte que vous veniez avec votre animal de compagnie dans son hébergement ; il est bien entendu que cette acceptation est sous conditions du respect de la location et son environnement proche. Afin que votre séjour se déroule dans les meilleures conditions, nous vous invitons à prendre connaissance de la [charte d'accueil des animaux en location saisonnière](#).

Dépassement de capacité :

Aucun dépassement de capacité n'est autorisé (y compris les enfants de plus de 2 ans). Si le nombre de locataires dépasse la capacité d'accueil et sans accord préalable avec le propriétaire, les personnes supplémentaires seront refusées ; le propriétaire pourra les accepter moyennant le paiement d'un supplément.

Ménage à la charge du locataire :

Nettoyage à la charge du locataire pendant le séjour et avant le départ ; l'hébergement doit être laissé en parfait état. S'il n'est pas convenable, des frais de ménage pourront être facturés. De même, le locataire pourra exiger un complément de nettoyage à l'arrivée, s'il estime que la propreté n'est pas suffisante.

Vos avantages :

A votre arrivée, le propriétaire vous remettra **le porte-clés ou la carte 'Loisirs Plus'** qui vous permettra de bénéficier de réductions auprès de nombreux prestataires (plus de 150) dont de grands sites touristiques. [Télécharger la liste des prestataires participants et leurs offres de réduction](#)

