



Gîtes de France Ardèche – 4 Cours du Palais – 07000 PRIVAS

Tél. +33 (0)4 75 64 70 70 – Fax +33 (0)4 75 64 75 40 – contact@gdf07.com www.gites-de-france-ardeche.com

Fiche : [Anglais](#) [Deutsch](#) [Nederlands](#)

N° Gîte	50021	Nom de l'hébergement	La Treille
Classement			
Commune	Chambonas (07140)	Lieu-dit	Champval

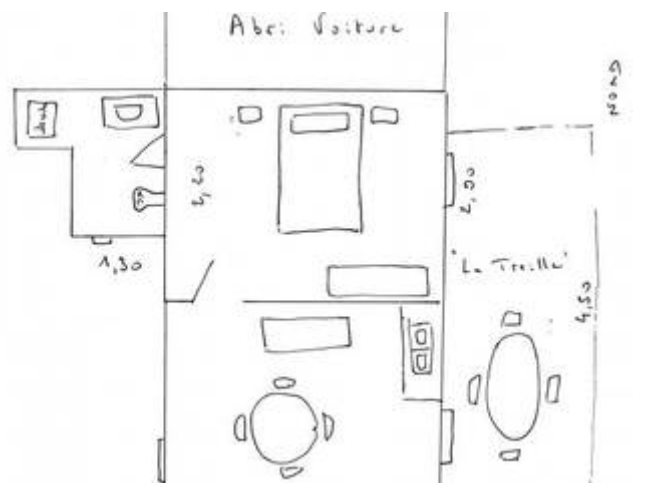
Coordonnées du propriétaire

Nom	MARCY Jean Paul		
Téléphones	04 75 37 32 07	Téléphone portable	06 75 47 49 37
Email	veronique.derocles@orange.fr		

Gîte réservable auprès du propriétaire.

Caractéristiques

[Voir l'album photo complet](#)



Capacité	2 personnes	Nombre de chambres	1
Superficie	35 m ²	Altitude	300 m
Animal domestique	Accepté gratuitement , caution animal demandée par le propriétaire : 100€		

Descriptif

Venez vous ressourcer dans un petit hameau typique de la Cévennes Ardéchoise, située à 5 minutes de la baignade en rivière et 10 minutes des Vans. Le gîte "La Treille" est une petite maison indépendante, tout en rez-de-chaussée. Cuisine, 1 chambre avec 1 lit 140, salle d'eau avec wc, chauffage électrique, abri voiture, terrain non clos. Toutes activités sportives et de loisirs aux Vans, 6km. Point WIFI au domicile du propriétaire à 200 mètres.

Équipements

- ✓ Lave linge
- ✓ TV
- ✓ Micro-onde
- ✓ Rez-de-chaussée
- ✓ Frigo/congélateur
- ✓ Chambre rez-de-chaussée
- ✓ Abri voiture
- ✓ Salon de jardin
- ✓ Terrasse
- ✓ Maison indépendante
- ✓ Barbecue
- ✓ Chauffage inclus
- ✓ Lit bébé

Loisirs et services

 Randonnée pédestre	Sur place	 Pêche	6 km
 Tennis	6 km	 Équitation	6 km
 Gare	6 km	 Baignade	6 km
 Canoë	6 km	 Services médicaux	6 km
 Piscine	13 km		

Accès au gîte

Aubenas direction Alès puis prendre direction Les Vans . Au Vans, direction Chambonas, traverser le pont et le village, continuer en direction de St Pierre St Jean (environ 2km), puis prendre à gauche direction CHAMPVAL . Nous sommes dans le grand virage à gauche.

[Découvrir les alentours](#)

Thématiques

- Canoë
- Gîtes regroupables
- Chauffage compris
- Tout en rez-de-chaussée

Tarifs pour l'année 2019

	Semaine	Weekend	Midweek	Nuit
Minimum	240 €	132 €	180 €	-
Maximum	320 €	154 €	210 €	-

Séjour de 1 à 2 nuits : arrivée entre 18h00 et 19h00 – départ avant 12h00.

Séjour à partir de 3 nuits : arrivée entre 16h00 et 19h00 – départ avant 10h00.

Suppléments - options

Chauffage compris

Dépôt de garantie : 230 € (chèque de caution demandé par le propriétaire à l'arrivée)

Informations pratiques

Les couvertures et/ou les couettes sont fournies ainsi que la vaisselle.

Charges locatives :

Le montant du chauffage, de l'électricité, du bois ne sont pas compris dans le loyer sauf mention contraire dans le descriptif. Dans tous les cas, gratuité de 8 kWh d'électricité par jour : le dépassement est à régler au propriétaire (relevé de compteur à l'arrivée et au départ).

Animal accepté sous conditions :

Le propriétaire accepte que vous veniez avec votre animal de compagnie dans son hébergement ; il est bien entendu que cette acceptation est sous conditions du respect de la location et son environnement proche. Afin que votre séjour se déroule dans les meilleures conditions, nous vous invitons à prendre connaissance de la [charte d'accueil des animaux en location saisonnière](#).

Dépassement de capacité :


Aucun dépassement de capacité n'est autorisé (y compris les enfants de plus de 2 ans). Si le nombre de locataires dépasse la capacité d'accueil et sans accord préalable avec le propriétaire, les personnes supplémentaires seront refusées ; le propriétaire pourra les accepter

moyennant le paiement d'un supplément.

Ménage à la charge du locataire :

Nettoyage à la charge du locataire pendant le séjour et avant le départ ; l'hébergement doit être laissé en parfait état. S'il n'est pas convenable, des frais de ménage pourront être facturés. De même, le locataire pourra exiger un complément de nettoyage à l'arrivée, s'il estime que la propreté n'est pas suffisante.

Autres moyens de paiement acceptés :

-  Chèques vacances

Vos avantages :

A votre arrivée, le propriétaire vous remettra **le porte-clés ou la carte 'Loisirs Plus'** qui vous permettra de bénéficier de réductions auprès de nombreux prestataires (plus de 150) dont de grands sites touristiques. [Télécharger la liste des prestataires participants et leurs offres de réduction](#)

