



Gîtes de France Ardèche – 4 Cours du Palais – 07000

PRIVAS

Tél. +33 (0)4 75 64 70 70 – Fax +33 (0)4 75 64 75 40 –

contact@gdf07.com www.gites-de-france-ardeche.com

Fiche : [Anglais](#) [Deutsch](#) [Nederlands](#)

N° Gîte	45703	Nom de l'hébergement	Le Martinel
Classement			
Adresse	240 impasse de la Clape		
Commune	Burzet (07450)	Lieu-dit	Le Martinel

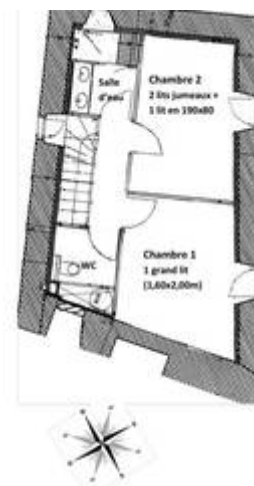
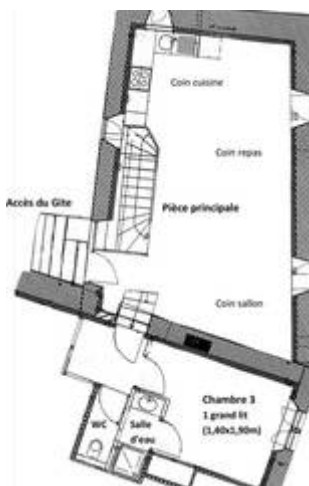
Coordonnées du propriétaire

Nom	LEFEBVRE Annie et Jean-Pierre		
Téléphones	04 75 88 12 40	Téléphone portable	06 81 94 73 50
Email	gite@lemartinel.fr	Site internet	https://lemartinel.fr

Gîte réservable auprès du propriétaire.

Caractéristiques

[Voir l'album photo complet](#)



Capacité	6 personnes	Nombre de chambres	3
Superficie	100 m ²	Altitude	550 m
Animal domestique	Accepté gratuitement		

Descriptif

Surplombant le joli village de Burzet, le Martinel vous invite au calme et à la détente sur 5ha de terrain au bord de la Ribeyre. Nous vous accueillons au gîte du Martinel, le temps de découvrir et profiter du Parc naturel régional des Monts d'Ardèche. Ce gîte peut accueillir jusqu'à 7 personnes très confortablement. Gîte avec beaucoup de charme (ancienne ferme ardéchoise : murs en pierre, charpente apparente en châtaignier) tout en alliant confort et respect de l'environnement. Grand séjour avec coin-cuisine intégré, coin-salon, 3 chambres, 2 salles d'eau et 2 WC (1 chambre avec 1 lit 2 personnes et salle d'eau privée, 1 chambre avec 1 lit 2 personnes, 1 chambre avec 3 lits en 80). Terrain privatif avec salon de jardin et barbecue et une très belle vue sur le village en contrebas.

Équipements

- ✓ Lave linge
- ✓ Lave-vaisselle
- ✓ TV
- ✓ DVD
- ✓ Micro-onde
- ✓ Gîte bébé
- ✓ Frigo/congélateur
- ✓ Espace extérieur clos
- ✓ Espace extérieur privé
- ✓ Salon de jardin
- ✓ Jardin
- ✓ Maison en pierre
- ✓ Parking privé
- ✓ Jeu de boules
- ✓ Mitoyen propriétaire
- ✓ Barbecue
- ✓ Connexion web
- ✓ Location de draps
- ✓ Chauffage inclus
- ✓ Option ménage
- ✓ Location linge
- ✓ Lit bébé

Détail des pièces

Étage	Type	Surface	Orientation	Literie	Équipements	Description
N.C	Chambre	12 m ²	Sud-est	1 x 160 cm		Chambre aux fleurs
N.C	Chambre	12 m ²	Sud-est	3 x 90 cm		Chambre aux oiseaux : 3 lits en 80, possibilité de faire un lit en 160 + 1 lit en 80
N.C	Toilettes	2 m ²	-	-	Toilettes	WC
N.C	Salle d'eau	2 m ²	Nord-est	-	Douche	Salle d'eau
1er étage	Chambre	11 m ²	Sud-est	1 x 160 cm	Douche	Chambre des amants avec salle d'eau privative
1er étage	Toilettes	1 m ²	-	-	Toilettes	WC
1er étage	Pièce unique avec séjour et cuisine	38 m ²	Sud-est	-		Pièce à vivre du gîte (coin salon, coin repas, coin cuisine)

Loisirs et services

 Randonnée pédestre	Sur place	 Pêche	0,2 km	 Baignade	0,5 km
 Services médicaux	0,5 km	 Commerce	0,5 km	 Escalade	0,5 km
 Équitation	10 km	 Ski de fond	18 km	 Tennis	20 km
 Piscine	20 km	 Canoë	35 km	 Gare	65 km

Accès au gîte

Aubenas direction Le Puy puis, après Pont de Labaume, prendre la direction de Burzet. A Burzet, passer le pont sur la Bourges puis prendre sur la gauche, 50m et prendre à gauche du monument aux morts. Passer le pont puis à droite, direction La Clappe. Longer le terrain de boule puis prendre à droite. Passer les deux petits ponts en bois et monter jusqu'à la maison.

[Découvrir les alentours](#)

Thématiques

- Accès internet
- Chauffage compris
- Marque 'Accueil du Parc'
- Accueil Rando
- Démarche Ecogestes
- Meilleures notes attribuées par nos clients
- Animaux sur place
- Gîtes Pêche
- Bébé calin
- Locations à moins de 2km de la baignade

Idées séjours

Nos petits ânes Sardes sont très doux et ils adorent que les enfants les cajolent et leur donnent à manger!

Tarifs pour l'année 2019

	Semaine	Weekend	Midweek	Nuit
Minimum	420 €	250 €	315 €	-
Maximum	650 €	250 €	489 €	-

Séjour de 1 à 2 nuits : arrivée entre 18h00 et 19h00 – départ avant 12h00.

Séjour à partir de 3 nuits : arrivée entre 16h00 et 19h00 – départ avant 10h00.

Suppléments - options

- Option Ménage : 50€
- Location draps 1 personne : 5€
- Location draps Lit 2 personnes : 10€
- Location linge toilette et/ou maison : 15€

Chauffage compris

Dépôt de garantie : 400 € (chèque de caution demandé par le propriétaire à l'arrivée)

Informations pratiques

Les couvertures et/ou les couettes sont fournies ainsi que la vaisselle.

Charges locatives :

Le montant du chauffage, de l'électricité, du bois ne sont pas compris dans le loyer sauf mention contraire dans le descriptif. Dans tous les cas, gratuité de 8 kWh d'électricité par jour : le dépassement est à régler au propriétaire (relevé de compteur à l'arrivée et au départ).

Animal accepté sous conditions :

Le propriétaire accepte que vous veniez avec votre animal de compagnie dans son hébergement ; il est bien entendu que cette acceptation est sous conditions du respect de la location et son environnement proche. Afin que votre séjour se déroule dans les meilleures conditions, nous vous invitons à prendre connaissance de la [charte d'accueil des animaux en location saisonnière](#).



Dépassement de capacité :

Aucun dépassement de capacité n'est autorisé (y compris les enfants de plus de 2 ans). Si le nombre de locataires dépasse la capacité d'accueil et sans accord préalable avec le propriétaire, les personnes supplémentaires seront refusées ; le propriétaire pourra les accepter moyennant le paiement d'un supplément.

Ménage à la charge du locataire :

Nettoyage à la charge du locataire pendant le séjour et avant le départ ; l'hébergement doit être laissé en parfait état. S'il n'est pas convenable, des frais de ménage pourront être facturés. De même, le locataire pourra exiger un complément de nettoyage à l'arrivée, s'il estime que la propreté n'est pas suffisante.

Autres moyens de paiement acceptés :

-  Chèques vacances
-  Chèques cadeaux Gîtes de France

Vos avantages :

A votre arrivée, le propriétaire vous remettra **le porte-clés ou la carte 'Loisirs Plus'** qui vous permettra de bénéficier de réductions auprès de nombreux prestataires (plus de 150) dont de grands sites touristiques. [Télécharger la liste des prestataires participants et leurs offres de réduction](#)

