



Gîtes de France Ardèche – 4 Cours du Palais – 07000  
PRIVAS  
Tél. +33 (0)4 75 64 70 70 – Fax +33 (0)4 75 64 75 40 –  
[contact@gdf07.com](mailto:contact@gdf07.com) [www.gites-de-france-ardeche.com](http://www.gites-de-france-ardeche.com)

Fiche : [Anglais](#) [Deutsch](#) [Nederlands](#)

N° Gîte	38009	Nom de l'hébergement	Gîte du Riouclar
Classement			
Commune	Borne (07590)	Lieu-dit	Riouclar

Coordonnées du propriétaire

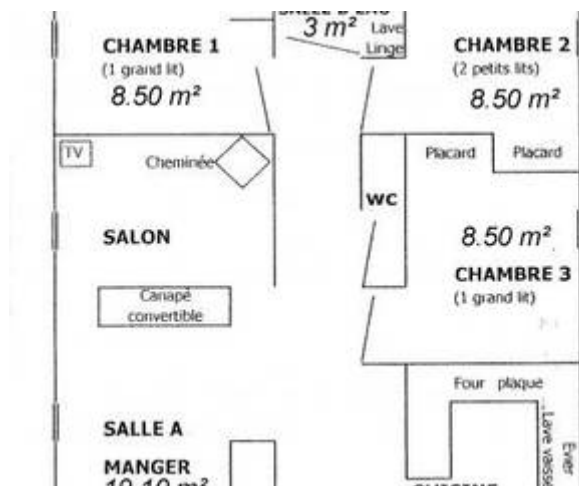
A contacter au moins 48h avant votre séjour, pour organiser au mieux votre arrivée au gîte.

Nom	MICHEL Yves		
Téléphones	04 66 46 63 96	Téléphone portable	06 40 35 31 58
Email	yves.michel32@sfr.fr		

Réservation en ligne ou auprès du Service Réservation au +33 (0)4 75 64 70 70.

## Caractéristiques

[Voir l'album photo complet](#)



Capacité	6 personnes	Nombre de chambres	3
Superficie	65 m <sup>2</sup>	Altitude	1200 m
Animal domestique	Accepté gratuitement		

Descriptif

Gîte de très bon confort, à 1200m d'altitude, sur les hauteurs du massif, à 2 pas du col de la Croix de Bauzon (petite station de ski). Séjour, coin cuisine équipée, 2 chambres avec chacune 1 lit 2 places, 1 chambre (2 lits 1 place), salle d'eau, wc, cheminée insert (bois fourni et gratuit), canapé, chauffage électrique, terrain. Chaise bébé. Mitoyen à un logement vacant. Belle forêt domaniale, nombreux coins de pêche, et de rando. Ski alpin et nordique. Gîte en bordure de route départementale peu fréquentée et bien déneigée.

## Équipements

- ✓ Lave linge
- ✓ Lave-vaisselle
- ✓ Cheminée
- ✓ TV
- ✓ Micro-onde
- ✓ Frigo/congélateur
- ✓ Espace extérieur privé
- ✓ Salon de jardin
- ✓ Terrasse
- ✓ Jardin
- ✓ Maison en pierre
- ✓ Parking privé
- ✓ Barbecue
- ✓ Option ménage
- ✓ Garage
- ✓ Lit bébé

## Détail des pièces

Étage	Type	Surface	Orientation	Literie	Équipements	Description
1er étage	Chambre	8 m <sup>2</sup>	-	2 x 90 cm		Chambre équipée de 2 lits de 90 cm X 190 cm et de 2 tablettes et 2 lampes de chevet. Un placard mural.
1er étage	Salle d'eau	3 m <sup>2</sup>	-	-		Salle d'eau équipée d'une douche (porte de douche) et meuble de rangement avec plan vasque porte manteau. Soufflant électrique.
1er étage	Chambre	8 m <sup>2</sup>	-	1 x 140 cm		Chambre équipée d'un lit en 140 cm X 190 cm et de 2 tablettes et lampes de chevet, placard mural.
1er étage	Pièce unique avec séjour et cuisine	27 m <sup>2</sup>	-	-		Pièce principale équipée d'un séjour avec coin salon (canapé et pouf), cheminée, table et chaises en bois et banc. Coin cuisine intégré avec plaque de cuisson induction (3 feux), four encastré et micro ondes. Lave vaisselle, réfrigérateur avec compartiment congélateur.
1er étage	Chambre	8 m <sup>2</sup>	-	1 x 140 cm		Chambre équipée d'un lit en 140 cm X 190 cm et de 2 tablettes avec 2 lampes de chevet. Un placard mural
1er étage	Toilettes	1 m <sup>2</sup>	-	-		WC avec une chasse d'eau 3 litres / 6 litres.

## Loisirs et services

 Pêche	Sur place	 Randonnée pédestre	Sur place	 Escalade	2 km
 Tennis	5 km	 Ski de fond	5 km	 Commerce	10 km
 Baignade	12 km	 Services médicaux	27 km	 Équitation	28 km
 Piscine	30 km	 Terrain de golf	30 km	 Gare	30 km
 Canoë	70 km				

## Accès au gîte

Depuis Aubenas, prendre la RN 102, direction Le Puy. Quitter la RN 102 à l'entrée de Lalevade. Au rond point, prendre à gauche, direction Jaujac, La Souche, Col de la Croix de Bauzon. Après le col de la croix de Bauzon. Faire 4km, maison au bord de la route au lieu dit Riouclar.

[Découvrir les alentours](#)

## Thématiques

- A moins de 15km des pistes de raquettes, ski...
- Gîtes en service réservation exclusif et partagé
- Montagne
- gîte pêche
- Locations avec cheminée ou poêle à bois
- Vente Dernière Minute

## Tarifs pour l'année 2018

	Semaine	Weekend	Midweek	Nuit
Minimum	290 €	155 €	218 €	155 €
Maximum	360 €	288 €	306 €	288 €

Séjour de 1 à 2 nuits : arrivée entre 18h00 et 19h00 – départ avant 12h00.  
Séjour à partir de 3 nuits : arrivée entre 16h00 et 19h00 – départ avant 10h00.

Suppléments - options

- Taxe de Séjour par personne (à titre indicatif) 0,70€ par jour
- Option Ménage : 50€

Chauffage non compris

Taxe de séjour à régler au propriétaire

Dépôt de garantie : 230 € (chèque de caution demandé par le propriétaire à l'arrivée)

Informations pratiques

Les couvertures et/ou les couettes sont fournies ainsi que la vaisselle.

### Charges locatives :

Le montant du chauffage, de l'électricité, du bois ne sont pas compris dans le loyer sauf mention contraire dans le descriptif. Dans tous les cas, gratuité de 8 kWh d'électricité par jour : le dépassement est à régler au propriétaire (relevé de compteur à l'arrivée et au départ).

### Animal accepté sous conditions :

Le propriétaire accepte que vous veniez avec votre animal de compagnie dans son hébergement ; il est bien entendu que cette acceptation est sous conditions du respect de la location et son environnement proche. Afin que votre séjour se déroule dans les meilleures conditions, nous vous invitons à prendre connaissance de la [charte d'accueil des animaux en location saisonnière](#).

### Dépassement de capacité :

Aucun dépassement de capacité n'est autorisé (y compris les enfants de plus de 2 ans). Si le nombre de locataires dépasse la capacité d'accueil et sans accord préalable avec le propriétaire, les personnes supplémentaires seront refusées ; le propriétaire pourra les accepter moyennant le paiement d'un supplément.




### Ménage à la charge du locataire :

Nettoyage à la charge du locataire pendant le séjour et avant le départ ; l'hébergement doit être laissé en parfait état. S'il n'est pas convenable, des frais de ménage pourront être facturés. De même, le locataire pourra exiger un complément de nettoyage à l'arrivée, s'il estime que la propreté n'est pas suffisante.

### Assurance annulation :

Vivement conseillée : elle vous dédommage en cas d'annulation ou d'interruption de séjour pour des raisons de santé ou professionnelles (lire les clauses de l'assurance annulation jointes à votre contrat). Pour les conditions d'annulation sans assurance annulation, se reporter à l'Article 10 du contrat de location.

### Autres moyens de paiement acceptés :

-  Carte Bancaire
-  Chèques vacances
-  Chèques cadeaux Gîtes de France

### Vos avantages :

A votre arrivée, le propriétaire vous remettra le **porte-clés ou la carte 'Loisirs Plus'** qui vous permettra de bénéficier de réductions auprès de nombreux prestataires (plus de 150) dont de grands sites touristiques. [Télécharger la liste des prestataires participants et leurs offres de réduction](#)

