



Gîtes de France Ardèche – 4 Cours du Palais – 07000 PRIVAS  
Tél. +33 (0)4 75 64 70 70 – Fax +33 (0)4 75 64 75 40 –  
[contact@gdf07.com](mailto:contact@gdf07.com) [www.gites-de-france-ardeche.com](http://www.gites-de-france-ardeche.com)

Fiche : [Anglais](#) [Deutsch](#) [Nederlands](#)

N° Gîte	38004	Nom de l'hébergement	réf 38004
Classement			
Commune	Borne (07590)	Lieu-dit	Le village

### Coordonnées du propriétaire

A contacter au moins 48h avant votre séjour, pour organiser au mieux votre arrivée au gîte.

Nom	MAIRIE DE BORNE
Téléphones	04 66 46 60 49
Email	ma-stedl@inforoutes-ardeche.fr

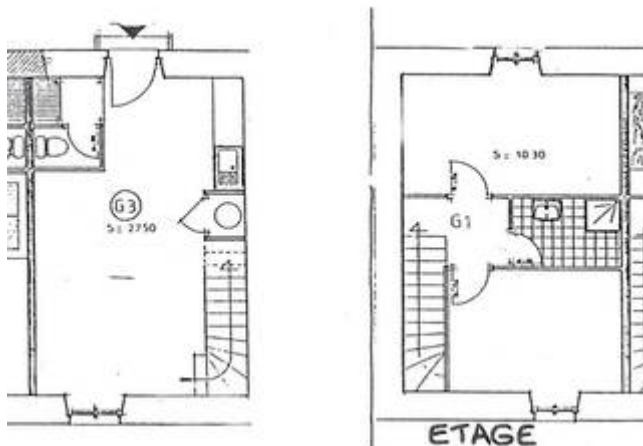
Personne chargée de l'accueil ou à contacter en cas d'absence du propriétaire :

Nom Prénom	GLEYZE Magali		
Téléphone	04 66 46 65 11	Téléphone portable	06 73 00 37 16

Réservation en ligne ou auprès du Service Réservation au +33 (0)4 75 64 70 70.

### Caractéristiques

[Voir l'album photo complet](#)



Capacité	4 personnes	Nombre de chambres	2
Superficie	50 m <sup>2</sup>	Altitude	950 m
Animal domestique	Accepté gratuitement		

### Descriptif

Gîtes situés dans un site exceptionnel et isolé appréciés par les amoureux de la nature et du calme. Maison comprenant 3 gîtes identiques sur 2 niveaux, à 9 km du village de St Etienne de Lugdarès. Séjour/coin cuisine, chambre 1 (1 lit 2 places), chambre 2 (2 lits 1 place superposés), 1 convertible 2 places, salle d'eau, wc, chauffage électrique, four à pizza commun. Petite cour commune. Grands commerces à 30 km. Site idéal pour la randonnée, la pêche, le canyoning ou tout simplement le repos.

## Équipements

- ✓ Lave linge
- ✓ TV
- ✓ Micro-onde
- ✓ Canapé convertible
- ✓ Espace extérieur clos
- ✓ Salon de jardin
- ✓ Barbecue

## Loisirs et services

 Randonnée pédestre	Sur place	 Baignade	0,5 km
 Pêche	0,5 km	 Escalade	9 km
 Tennis	9 km	 Commerce	9 km
 Ski de fond	16 km	 Gare	24 km
 Services médicaux	29 km		

[Découvrir les alentours](#)

## Thématiques

- Gîtes en service réservation exclusif et partagé
- Locations à moins de 2km de la baignade
- Gîtes regroupables
- Locations salariés et entreprises

## Tarifs pour l'année 2019

	Semaine	Weekend	Midweek	Nuit
Minimum	201 €	111 €	151 €	-
Maximum	305 €	151 €	201 €	-

Séjour de 1 à 2 nuits : arrivée entre 18h00 et 19h00 – départ avant 12h00.

Séjour à partir de 3 nuits : arrivée entre 16h00 et 19h00 – départ avant 10h00.

## Suppléments - options

Chauffage non compris

Dépôt de garantie : 230 € (chèque de caution demandé par le propriétaire à l'arrivée)

## Informations pratiques

Les couvertures et/ou les couettes sont fournies ainsi que la vaisselle.

### Charges locatives :

Le montant du chauffage, de l'électricité, du bois ne sont pas compris dans le loyer sauf mention contraire dans le descriptif. Dans tous les cas, gratuité de 8 kWh d'électricité par jour : le dépassement est à régler au propriétaire (relevé de compteur à l'arrivée et au départ).

### Animal accepté sous conditions :

Le propriétaire accepte que vous veniez avec votre animal de compagnie dans son hébergement ; il est bien entendu que cette acceptation est sous conditions du respect de la location et son environnement proche. Afin que votre séjour se déroule dans les meilleures conditions, nous vous invitons à prendre connaissance de la [charte d'accueil des animaux en location saisonnière](#).

### Dépassement de capacité :

Aucun dépassement de capacité n'est autorisé (y compris les enfants de plus de 2 ans). Si le nombre de locataires dépasse la capacité d'accueil et sans accord préalable avec le propriétaire, les personnes supplémentaires seront refusées ; le propriétaire pourra les accepter moyennant le paiement d'un supplément.




### Ménage à la charge du locataire :

Nettoyage à la charge du locataire pendant le séjour et avant le départ ; l'hébergement doit être laissé en parfait état. S'il n'est pas convenable, des frais de ménage pourront être facturés. De même, le locataire pourra exiger un complément de nettoyage à l'arrivée, s'il estime que la propreté n'est pas suffisante.

### Assurance annulation :

Vivement conseillée : elle vous dédommage en cas d'annulation ou d'interruption de séjour pour des raisons de santé ou professionnelles (lire les clauses de l'assurance annulation jointes à votre contrat). Pour les conditions d'annulation sans assurance annulation, se reporter à l'Article 10 du contrat de location.

### Autres moyens de paiement acceptés :

-  Carte Bancaire
-  Chèques vacances
-  Chèques cadeaux Gîtes de France

### Vos avantages :

A votre arrivée, le propriétaire vous remettra **le porte-clés ou la carte 'Loisirs Plus'** qui vous permettra de bénéficier de réductions auprès de nombreux prestataires (plus de 150) dont de grands sites touristiques. [Télécharger la liste des prestataires participants et leurs offres de réduction](#)

