



Gîtes de France Ardèche – 4 Cours du Palais – 07000 PRIVAS  
Tél. +33 (0)4 75 64 70 70 – Fax +33 (0)4 75 64 75 40 –  
[contact@gdf07.com](mailto:contact@gdf07.com) [www.gites-de-france-ardeche.com](http://www.gites-de-france-ardeche.com)

Fiche : [Anglais](#) [Deutsch](#) [Nederlands](#)

|            |                      |                      |             |
|------------|----------------------|----------------------|-------------|
| N° Gîte    | 327700               | Nom de l'hébergement | Meric       |
| Classement |                      |                      |             |
| Adresse    | Quartier Morte Meric |                      |             |
| Commune    | Uzer (07110)         | Lieu-dit             | Morte Meric |

### Coordonnées du propriétaire

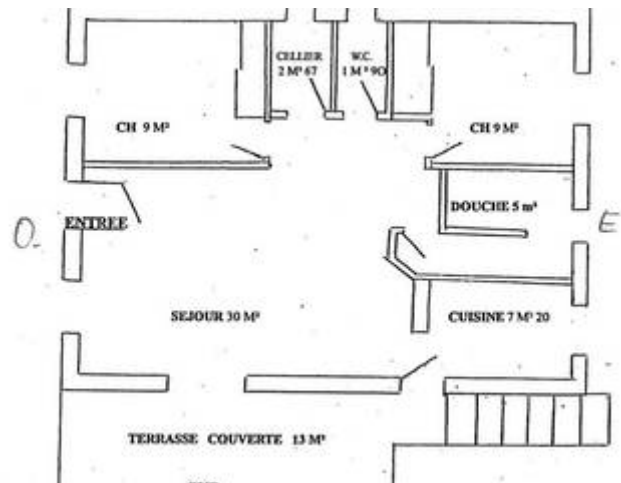
A contacter au moins 48h avant votre séjour, pour organiser au mieux votre arrivée au gîte.

|            |                       |                    |                |
|------------|-----------------------|--------------------|----------------|
| Nom        | JOUVE VILLARD Bernard |                    |                |
| Téléphones | 04 75 36 82 63        | Téléphone portable | 06 12 13 70 31 |

Réservation en ligne ou auprès du Service Réservation au +33 (0)4 75 64 70 70.

### Caractéristiques

[Voir l'album photo complet](#)



|                   |                   |                    |       |
|-------------------|-------------------|--------------------|-------|
| Capacité          | 3 personnes       | Nombre de chambres | 2     |
| Superficie        | 65 m <sup>2</sup> | Altitude           | 130 m |
| Animal domestique | Interdit          |                    |       |

### Descriptif

Maison récente indépendante située à 50m de notre habitation et bénéficiant d'une grand terrain. Accès à notre piscine en commun avec le 2è gîte de 4 personnes. Vous serez idéalement situés, au sud d'Aubenas, dans une région très touristique offrant un grand nombre d'activités et de loisirs, vieux villages, marchés provençaux. Vaste séjour avec coin-salon et coin-cuisine entièrement équipé, Tv écran plat, 1 chambre (1 lit 2 places), 1 chambre (1 lit 1 place), salle d'eau, wc, terrasse. Lit bébé sur demande. Epicerie, pain et journaux dans le village à 800m. Karting, Ulm à 3km. Caverne du Pont d'Arc à 25 km.

## Équipements

- ✓ Lave linge
- ✓ TV
- ✓ DVD
- ✓ Micro-onde
- ✓ Frigo/congélateur
- ✓ Piscine
- ✓ Espace extérieur privé
- ✓ Salon de jardin
- ✓ Terrasse
- ✓ Maison indépendante
- ✓ Barbecue
- ✓ Location de draps
- ✓ Option ménage
- ✓ Lit bébé

## Loisirs et services

|  |           |  |           |
|--|-----------|--|-----------|
|  Piscine  | Sur place |  Randonnée pédestre | Sur place |
|  Commerce | 0,8 km    |  Services médicaux  | 4 km      |
|  Tennis   | 5 km      |  Pêche             | 8 km      |
|  Baignade | 8 km      |  Escalade          | 8 km      |
|  Canoë    | 8 km      |  Équitation        | 12 km     |

## Accès au gîte

Depuis Aubenas suivre direction Alès. Après l'Auberge des Côtes (sur la gauche) empruntez dans la courbe la petite route, traverser le vieux pont, poursuivre tout droit et 20m après le ralentisseur, sur la gauche, prendre le chemin de terre.

[Découvrir les alentours](#)

## Thématiques

- Gîtes en service réservation exclusif et partagé
- Les locations avec une note de 5/5
- Location avec piscine

## Tarifs pour l'année 2018

|         | Semaine | Weekend | Midweek | Nuit  |
|---------|---------|---------|---------|-------|
| Minimum | 530 €   | 345 €   | 451 €   | 345 € |
| Maximum | 670 €   | 536 €   | 570 €   | 536 € |

Séjour de 1 à 2 nuits : arrivée entre 18h00 et 19h00 – départ avant 12h00.

Séjour à partir de 3 nuits : arrivée entre 16h00 et 19h00 – départ avant 10h00.

## Suppléments - options

- Taxe de Séjour par personne (à titre indicatif) 0,45€ par jour
- Option Ménage : 45€
- Location draps Lit 2 personnes : 12€
- Location draps 1 personne : 12€

Chauffage non compris

Taxe de séjour à régler au propriétaire

Dépôt de garantie : 300 € (chèque de caution demandé par le propriétaire à l'arrivée)

## Informations pratiques

### Piscine sur place :

(baignade non surveillée). Piscine en règle générale ouverte de juin à septembre : consultez les propriétaires pour connaître la période exacte. La piscine est mise à disposition pour le nombre de personnes notées sur le contrat ; l'usage par des personnes externes est interdit sauf accord préalable avec les propriétaires.

Les couvertures et/ou les couettes sont fournies ainsi que la vaisselle.

### Charges locatives :

Le montant du chauffage, de l'électricité, du bois ne sont pas compris dans le loyer sauf mention contraire dans le descriptif. Dans tous les cas, gratuité de 8 kWh d'électricité par jour : le dépassement est à régler au propriétaire (relevé de compteur à l'arrivée et au départ).

### Dépassement de capacité :

Aucun dépassement de capacité n'est autorisé (y compris les enfants de plus de 2 ans). Si le nombre de locataires dépasse la capacité d'accueil et sans accord préalable avec le propriétaire, les personnes supplémentaires seront refusées ; le propriétaire pourra les accepter moyennant le paiement d'un supplément.




### Ménage à la charge du locataire :

Nettoyage à la charge du locataire pendant le séjour et avant le départ ; l'hébergement doit être laissé en parfait état. S'il n'est pas convenable, des frais de ménage pourront être facturés. De même, le locataire pourra exiger un complément de nettoyage à l'arrivée, s'il estime que la propreté n'est pas suffisante.

### Assurance annulation :

Vivement conseillée : elle vous dédommage en cas d'annulation ou d'interruption de séjour pour des raisons de santé ou professionnelles (lire les clauses de l'assurance annulation jointes à votre contrat). Pour les conditions d'annulation sans assurance annulation, se reporter à l'Article 10 du contrat de location.

### Autres moyens de paiement acceptés :

-  Carte Bancaire
-  Chèques vacances
-  Chèques cadeaux Gîtes de France

### Vos avantages :

A votre arrivée, le propriétaire vous remettra **le porte-clés ou la carte 'Loisirs Plus'** qui vous permettra de bénéficier de réductions auprès de nombreux prestataires (plus de 150) dont de grands sites touristiques. [Télécharger la liste des prestataires participants et leurs offres de réduction](#)

