



Gîtes de France Ardèche – 4 Cours du Palais – 07000

PRIVAS

Tél. +33 (0)4 75 64 70 70 – Fax +33 (0)4 75 64 75 40 –

contact@gdf07.com www.gites-de-france-ardeche.com

Fiche : [Anglais](#) [Deutsch](#) [Nederlands](#)

N° Gîte	325030	Nom de l'hébergement	La Soleillade
Classement			
Adresse	2 rue du Village		
Commune	Ucel (07200)	Lieu-dit	Brechignac

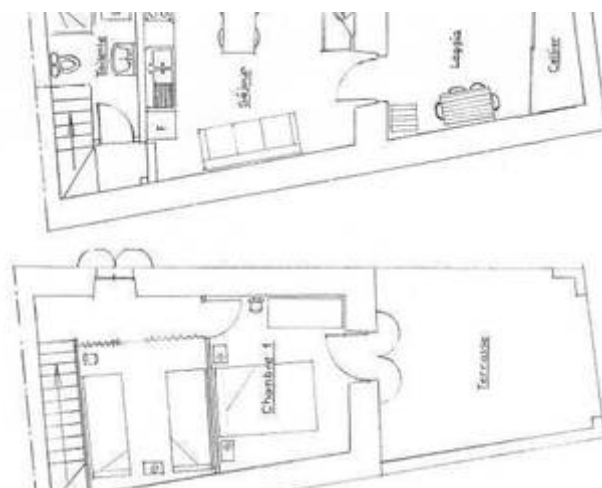
Coordonnées du propriétaire

Nom	SOUTEYRAND Bernard		
Téléphones	04 75 37 60 63	Téléphone portable	06 85 96 43 35
Email	maxan2@orange.fr		

Gîte réservable auprès du propriétaire.

Caractéristiques

[Voir l'album photo complet](#)



Capacité	4 personnes	Nombre de chambres	2
Superficie	44 m ²	Altitude	250 m
Animal domestique	Interdit		

Descriptif

Ce gîte est aménagé au coeur d'un petit hameau, situé à 4km de Vals les Bains (thermes, cinéma, casino, piscine). Le gîte est bien équipé et aménagé sur 2 niveaux. Vous profitez de la terrasse exposée plein sud pour prendre vos repas en extérieur. Au rez de chaussée : la loggia, le séjour/coin-cuisine intégré, la salle d'eau avec wc, A l'étage : 1 coin nuit avec 2 lits 1 place, 1 chambre avec 1 lit 2 places. Cette chambre a un accès direct sur la terrasse solarium. Chauffage électrique. Pour vous rafraîchir et vous baigner, vous pouvez accéder à la rivière Ardèche à 2 km. Accès facile par RN 102 Aubenas - Le Puy. Tous commerces et activités dans un rayon de 10km. Forfait cure thermale 3 semaines : 500 euros hors juillet/août.

Équipements

- ✓ Lave linge
- ✓ Lave-vaisselle
- ✓ TV
- ✓ Micro-onde
- ✓ Gîte bébé
- ✓ Canapé convertible
- ✓ Frigo/congélateur
- ✓ Espace extérieur privé
- ✓ Salon de jardin
- ✓ Terrasse
- ✓ Barbecue
- ✓ Location de draps
- ✓ Chauffage inclus
- ✓ Option ménage
- ✓ Location linge
- ✓ Lit bébé

Détail des pièces

Étage	Type	Surface	Orientation	Literie	Équipements	Description
N.C	Séjour cuisine	13 m ²	Sud	-		Pièce unique avec coin cuisine : 4 plaques électriques, four électrique, évier 2 bacs, réfrigérateur/congélateur, micro ondes, lave vaisselle, cafetière électrique, grille pain. Coin repas, canapé et TV écran plat.
N.C	Salle d'eau	4 m ²	-	-		Cabine de douche, meuble vasque, toilette
1er étage	Chambre	9 m ²	-	2 x 90 cm		Cette pièce est passante avec l'autre chambre, fermée par un rideau. 2 lits une place gigogne, des étagères
1er étage	Chambre	8 m ²	-	1 x 140 cm		Un lit 140, une armoire. Cette chambre a un accès sur la terrasse solarium.

Loisirs et services

 Randonnée pédestre	Sur place	 Baignade	2 km
 Pêche	2 km	 Services médicaux	3 km
 Commerce	4 km	 Piscine	4 km
 Tennis	4 km	 Canoë	5 km
 Équitation	10 km		

Accès au gîte

Dans le village d'Ucel, prendre la route à droite sous l'église, direction Bréchnignac. Suivre le panneau Camping les Pins. S'arrêter sur la place de Bréchnignac.

[Découvrir les alentours](#)

Thématiques

- Accueil Rando
- Chauffage compris
- Locations à moins de 2km de la baignade
- Canoë
- Forfait cure

Tarifs pour l'année 2019

	Semaine	Weekend	Midweek	Nuit
Minimum	300 €	208 €	272 €	-
Maximum	420 €	208 €	272 €	-

Séjour de 1 à 2 nuits : arrivée entre 18h00 et 19h00 – départ avant 12h00.

Séjour à partir de 3 nuits : arrivée entre 16h00 et 19h00 – départ avant 10h00.

Suppléments - options

- Location draps 1 personne : 8€
- Location draps Lit 2 personnes : 10€

Chauffage compris

Dépôt de garantie : 230 € (chèque de caution demandé par le propriétaire à l'arrivée)

Informations pratiques

Les couvertures et/ou les couettes sont fournies ainsi que la vaisselle.

Charges locatives :

Le montant du chauffage, de l'électricité, du bois ne sont pas compris dans le loyer sauf mention contraire dans le descriptif. Dans tous les cas, gratuité de 8 kWh d'électricité par jour : le dépassement est à régler au propriétaire (relevé de compteur à l'arrivée et au départ).

Dépassement de capacité :

Aucun dépassement de capacité n'est autorisé (y compris les enfants de plus de 2 ans). Si le nombre de locataires dépasse la capacité d'accueil et sans accord préalable avec le propriétaire, les personnes supplémentaires seront refusées ; le propriétaire pourra les accepter moyennant le paiement d'un supplément.

Ménage à la charge du locataire :

Nettoyage à la charge du locataire pendant le séjour et avant le départ ; l'hébergement doit être laissé en parfait état. S'il n'est pas convenable, des frais de ménage pourront être facturés. De même, le locataire pourra exiger un complément de nettoyage à l'arrivée, s'il estime que la propreté n'est pas suffisante.

Autres moyens de paiement acceptés :

-  Chèques vacances

Vos avantages :

A votre arrivée, le propriétaire vous remettra **le porte-clés ou la carte 'Loisirs Plus'** qui vous permettra de bénéficier de réductions auprès de nombreux prestataires (plus de 150) dont de grands sites touristiques. [Télécharger la liste des prestataires participants et leurs offres de réduction](#)

