



Gîtes de France Ardèche – 4 Cours du Palais – 07000

PRIVAS

Tél. +33 (0)4 75 64 70 70 – Fax +33 (0)4 75 64 75 40 –

contact@gdf07.com www.gites-de-france-ardeche.com

Fiche : [Anglais](#) [Deutsch](#) [Nederlands](#)

N° Gîte	31057	Nom de l'hébergement	Les Clapas - Maison Jaune
Classement			
Adresse	Chemin de la rouvière		
Commune	Berrias-et-Casteljau (07460)	Lieu-dit	Serre de la Moute

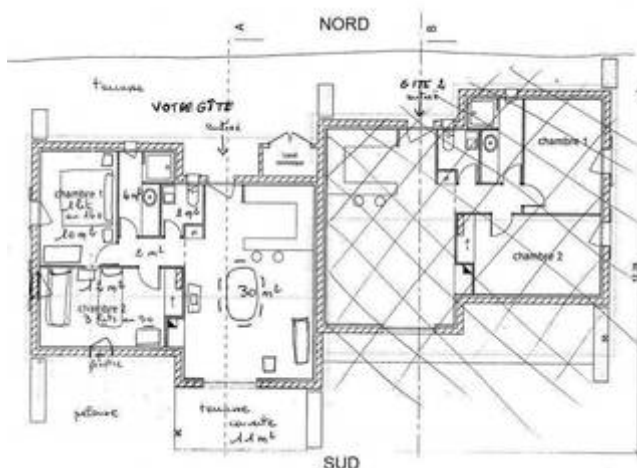
Coordonnées du propriétaire

Nom	GILLES André		
Téléphones	04 75 39 03 43		
Email	elisabeth.gilles992@orange.fr	Site internet	http://www.giteslesclapas.com

Réservation en ligne ou auprès du Service Réservation au +33 (0)4 75 64 70 70.

Caractéristiques

[Voir l'album photo complet](#)



Capacité	5 personnes	Nombre de chambres	2
Superficie	59 m ²	Altitude	120 m
Animal domestique	Interdit		

Descriptif

A 400m du village, au milieu des chênes, au calme, sur une surface d'environ 1 ha, cette jolie maison aux abords soignés comprend 2 gîtes en rez de chaussée. Entrée et terrasse couverte indépendants. Grand espace pour les enfants, pelouse et parking privatif. Terrain en partie clos. Chauffage compris et climatisation dans la pièce principale. Gîte Maison Jaune : séjour/coin cuisine, clic-clac, TV, 1 chambre (1 lit 2 places en 160), 1 chambre (3 lits 1 place dont 2 superposés), salle d'eau, WC, chauffage électrique. Lit bébé et chaise haute sur demande. Barbecue électrique. A proximité : Bois de Païolive, vallée du Chassezac, vallée de la Cèze, gorges de l'Ardèche.

Équipements

- ✓ Lave linge
- ✓ Lave-vaisselle
- ✓ TV
- ✓ Micro-onde
- ✓ Climatisation
- ✓ Canapé convertible
- ✓ Rez-de-chaussée
- ✓ Frigo/congélateur
- ✓ Chambre rez-de-chaussée
- ✓ Espace extérieur privé
- ✓ Salon de jardin
- ✓ Terrasse
- ✓ Jardin
- ✓ Parking privé
- ✓ Jeu de boules
- ✓ Barbecue
- ✓ Draps fournis
- ✓ Chauffage inclus
- ✓ Option ménage
- ✓ Location linge
- ✓ Lit bébé

Détail des pièces

Étage	Type	Surface	Orientation	Literie	Équipements	Description
N.C	Pièce unique avec séjour et cuisine	28 m ²	Sud-est	-		Cuisine intégrée et entièrement équipée 1 table, 6 chaises, 1 table basse, 2 chaises enfants 1 buffet, télévision, étagère décoration, canapé convertible, jeux de société, livres, documentation sur la région, 1 placard à balais, divers produits d'entretien, fer à vapeur, table à repasser, aspirateur
N.C	Chambre	10 m ²	Sud-ouest	1 x 160 cm		1 lit en 160/200, armoire, 2 tables de chevet, draps fournis
N.C	Chambre	11 m ²	Sud-ouest	3 x 90 cm 2 x Lit superposé		3 lits en 90 : dont 2 lits superposés 2 tables de chevet 1 bureau et une chaise, 1 placard, draps fournis.
N.C	Salle d'eau	4 m ²	Nord-ouest	-	Douche	Douche avec porte vitrée, lavabo, sèche-cheveux, étagère
N.C	Toilettes	2 m ²	Nord-ouest	-	Toilettes	Machine à laver le linge, 2 étagères

Loisirs et services

 Randonnée pédestre	Sur place	 Pêche	2 km	 Tennis	2 km
 Équitation	2 km	 Baignade	2 km	 Canoë	2 km
 Escalade	2 km	 Terrain de golf	6 km	 Services médicaux	7 km
 Commerce	7 km	 Piscine	8 km	 Gare	70 km

Accès au gîte

Par A7, sortie Montélimar Nord, traverser Le Teil, direction Aubenas puis direction Bis Montpellier. Traverser Vogüe, Ruoms, Grospierres. Au stop de la grande ligne droite, direction Alès sur 1 km environ et prendre à droite Berrias, Les Vans. Rentrer dans Berrias, puis prendre à droite devant l'abri bus en pierre à l'angle de la place et continuer tout droit sur 400m environ.

[Découvrir les alentours](#)

Thématiques

- Canoë
- Climatisation
- Gîtes en service réservation exclusif et partagé
- Chauffage compris
- Draps fournis
- Tout en rez-de-chaussée

Tarifs pour l'année 2019

	Semaine	Weekend	Midweek	Nuit
Minimum	330 €	-	240 €	-
Maximum	600 €	-	451 €	-

Séjour de 1 à 2 nuits : arrivée entre 18h00 et 19h00 – départ avant 12h00.

Séjour à partir de 3 nuits : arrivée entre 16h00 et 19h00 – départ avant 10h00.

Suppléments - options

- Option Ménage : 50€
- Location linge toilette et/ou maison : 6€
- Tarif ménage courts séjours : 25€

Chauffage compris

Dépôt de garantie : 230 € (chèque de caution demandé par le propriétaire à l'arrivée)

Informations pratiques

Les couvertures et/ou les couettes sont fournies ainsi que la vaisselle.

Charges locatives :

Le montant du chauffage, de l'électricité, du bois ne sont pas compris dans le loyer sauf mention contraire dans le descriptif. Dans tous les cas, gratuité de 8 kWh d'électricité par jour : le dépassement est à régler au propriétaire (relevé de compteur à l'arrivée et au départ).



Dépassement de capacité :

Aucun dépassement de capacité n'est autorisé (y compris les enfants de plus de 2 ans). Si le nombre de locataires dépasse la capacité d'accueil et sans accord préalable avec le propriétaire, les personnes supplémentaires seront refusées ; le propriétaire pourra les accepter moyennant le paiement d'un supplément.

Ménage à la charge du locataire :

Nettoyage à la charge du locataire pendant le séjour et avant le départ ; l'hébergement doit être laissé en parfait état. S'il n'est pas convenable, des frais de ménage pourront être facturés. De même, le locataire pourra exiger un complément de nettoyage à l'arrivée, s'il estime que la propreté n'est pas suffisante.

Autres moyens de paiement acceptés :

-  Chèques vacances
-  Chèques cadeaux Gîtes de France

Vos avantages :

A votre arrivée, le propriétaire vous remettra **le porte-clés ou la carte 'Loisirs Plus'** qui vous permettra de bénéficier de réductions auprès de nombreux prestataires (plus de 150) dont de grands sites touristiques. [Télécharger la liste des prestataires participants et leurs offres de réduction](#)

