



Gîtes de France Ardèche – 4 Cours du Palais – 07000 PRIVAS  
Tél. +33 (0)4 75 64 70 70 – Fax +33 (0)4 75 64 75 40 –  
[contact@gdf07.com](mailto:contact@gdf07.com) [www.gites-de-france-ardeche.com](http://www.gites-de-france-ardeche.com)

Fiche : [Anglais](#) [Deutsch](#) [Nederlands](#)

N° Gîte	301011	Nom de l'hébergement	Gîte 11
Classement			
Adresse	305 Chemin des Giroilles		
Commune	Saint-Victor (07410)	Lieu-dit	Chantelermuze

### Coordonnées du propriétaire

A contacter au moins 48h avant votre séjour, pour organiser au mieux votre arrivée au gîte.

Nom	MAIRIE DE ST VICTOR		
Téléphones	04 75 06 00 47		
Email	ma-stvic@inforoutes-ardeche.fr	Site internet	<a href="http://www.saint-victor-ardeche.fr">http://www.saint-victor-ardeche.fr</a>

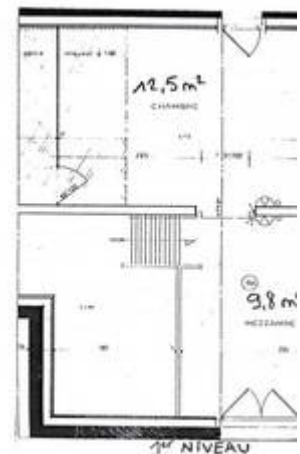
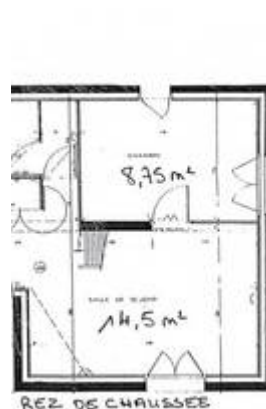
Personne chargée de l'accueil ou à contacter en cas d'absence du propriétaire :

Nom Prénom	EDALEINE Simone		
Téléphone	04 75 06 06 70		

Réservation en ligne ou auprès du Service Réservation au +33 (0)4 75 64 70 70.

### Caractéristiques

[Voir l'album photo complet](#)



Capacité	6 personnes	Nombre de chambres	3
Superficie	48 m <sup>2</sup>	Altitude	610 m
Animal domestique	Accepté gratuitement		

### Descriptif

15 petits gîtes indépendants sur un terrain boisé à 1 km du village. L'accès aux gîtes se fait par quelques marches. Lave-linge + sèche-linge communs avec le camping (accès de mi-mars à novembre). 11ème gîte sur 2 niveaux, séjour, coin-cuisine, chambre 1 (1 lit 2 places), mezzanine 2 (2 lits 1 place) communiquant avec une chambre (2 lits 1 place), lit bébé sur demande, salle d'eau, wc, chauffage électrique, terrain commun. Vous profitez de la piscine municipale ouverte juillet et août de 13h à 19h, fermée le mardi. (18 entrées gratuites). Tennis payant. Grands commerces à 20 km (Tournon). A découvrir aux alentours : club ULM Airs des Choix (Baptême de l'air, promenade aérienne,

école de pilotage), Sentiers de randonnée GR et PR, marchés locaux et du terroir, location de vélo électrique à 7 km Véloraïl, et Train de l'Ardèche, musée Château à Tournon, Valrhona et sa cité du Chocolat à Tain L'Hermitage, Musée Canson et vols en montgolfières à Annonay, Safari de Peaugres, Viarhona, Vignobles et Caves, Brasseries.... Gorges du Doux et Daronne, visite à la ferme... Il y a tant de choses à faire et découvrir en Ardèche, renseignez vous auprès des offices de Tourisme. Nous vous souhaitons un bon séjour en Ardèche, à bientôt !

### **Accès au gîte**

---

Venant du sud : A7, sortie Tain l'Hermitage. Direct. Tournon. A Tournon, direct. St Félicien. Les gîtes sont à Chantelermuze , 1 km avant St Victor, sur la droite. Venant du nord : A7, sortie Chanas, direct. St Vallier puis direct. Sarras, et direct. St Jeure d'Ay.

## Équipements

- ✓ Lave linge
- ✓ TV
- ✓ Micro-onde
- ✓ Chambre rez-de-chaussée
- ✓ Piscine sur place
- ✓ Salon de jardin
- ✓ Maison indépendante
- ✓ Jeu de boules
- ✓ Chauffage inclus
- ✓ Lit bébé

## Loisirs et services

 Piscine	Sur place	 Tennis	Sur place
 Randonnée pédestre	Sur place	 Commerce	1 km
 Pêche	4 km	 Services médicaux	7 km
 Baignade	10 km	 Équitation	10 km
 Ski de fond	20 km	 Gare	25 km

[Découvrir les alentours](#)

## Thématiques

- Chauffage compris
- Gîtes en service réservation
- Gîtes regroupables
- Location avec piscine

## Tarifs pour l'année 2018

	Semaine	Weekend	Midweek	Nuit
Minimum	249 €	137 €	187 €	137 €
Maximum	416 €	228 €	312 €	228 €

Séjour de 1 à 2 nuits : arrivée entre 18h00 et 19h00 – départ avant 12h00.

Séjour à partir de 3 nuits : arrivée entre 16h00 et 19h00 – départ avant 10h00.

## Suppléments - options

Chauffage compris

Taxe de séjour à régler au propriétaire

Dépôt de garantie : 230 € (chèque de caution demandé par le propriétaire à l'arrivée)

## Informations pratiques

### Piscine sur place :

(baignade non surveillée). Piscine en règle générale ouverte de juin à septembre : consultez les propriétaires pour connaître la période exacte. La piscine est mise à disposition pour le nombre de personnes notées sur le contrat ; l'usage par des personnes externes est interdit sauf accord préalable avec les propriétaires.

Les couvertures et/ou les couettes sont fournies ainsi que la vaisselle.

### Charges locatives :

Le montant du chauffage, de l'électricité, du bois ne sont pas compris dans le loyer sauf mention contraire dans le descriptif. Dans tous les cas, gratuité de 8 kWh d'électricité par jour : le dépassement est à régler au propriétaire (relevé de compteur à l'arrivée et au départ).

### Animal accepté sous conditions :

Le propriétaire accepte que vous veniez avec votre animal de compagnie dans son hébergement ; il est bien entendu que cette acceptation est sous conditions du respect de la location et son environnement proche. Afin que votre séjour se déroule dans les meilleures conditions, nous vous invitons à prendre connaissance de la [charte d'accueil des animaux en location saisonnière](#).

### Dépassement de capacité :

Aucun dépassement de capacité n'est autorisé (y compris les enfants de plus de 2 ans). Si le nombre de locataires dépasse la capacité d'accueil et sans accord préalable avec le propriétaire, les personnes supplémentaires seront refusées ; le propriétaire pourra les accepter moyennant le paiement d'un supplément.




#### **Ménage à la charge du locataire :**

Nettoyage à la charge du locataire pendant le séjour et avant le départ ; l'hébergement doit être laissé en parfait état. S'il n'est pas convenable, des frais de ménage pourront être facturés. De même, le locataire pourra exiger un complément de nettoyage à l'arrivée, s'il estime que la propreté n'est pas suffisante.

#### **Assurance annulation :**

Vivement conseillée : elle vous dédommage en cas d'annulation ou d'interruption de séjour pour des raisons de santé ou professionnelles (lire les clauses de l'assurance annulation jointes à votre contrat). Pour les conditions d'annulation sans assurance annulation, se reporter à l'Article 10 du contrat de location.

#### **Autres moyens de paiement acceptés :**

-  Carte Bancaire
-  Chèques vacances
-  Chèques cadeaux Gîtes de France

#### **Vos avantages :**

A votre arrivée, le propriétaire vous remettra **le porte-clés ou la carte 'Loisirs Plus'** qui vous permettra de bénéficier de réductions auprès de nombreux prestataires (plus de 150) dont de grands sites touristiques. [Télécharger la liste des prestataires participants et leurs offres de réduction](#)

