



Gîtes de France Ardèche – 4 Cours du Palais – 07000 PRIVAS

Tél. +33 (0)4 75 64 70 70 – Fax +33 (0)4 75 64 75 40 – contact@gdf07.com www.gites-de-france-ardeche.com

Fiche : [Anglais](#) [Deutsch](#) [Nederlands](#)

N° Gîte	291707	Nom de l'hébergement	Gîte des Lavandes
Classement			
Adresse	Route des gorges de l'Ardèche		
Commune	Saint-Remèze (07700)	Lieu-dit	Escoundamine

Coordonnées du propriétaire

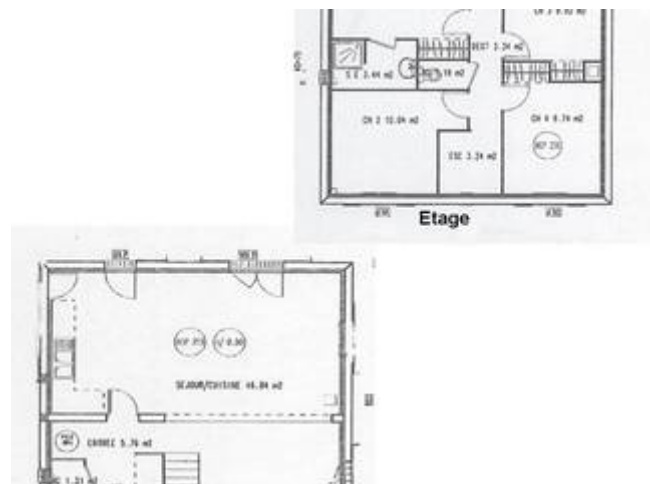
A contacter au moins 48h avant votre séjour, pour organiser au mieux votre arrivée au gîte.

Nom	REYNAUD Emmanuelle		
Téléphone portable	06 82 65 45 83		
Email	emmanuelle.reynaud@gitedeslavandes.fr	Site internet	http://www.gitedeslavandes.fr

Réservation en ligne ou auprès du Service Réservation au +33 (0)4 75 64 70 70.

Caractéristiques

[Voir l'album photo complet](#)



Capacité	8 personnes	Nombre de chambres	4
Superficie	105 m ²	Altitude	360 m
Animal domestique	Interdit		

Descriptif

Sur la route des Gorges de l'Ardèche, entourée de champs de lavandes, belle maison individuelle classée Ecogite, tout confort. Grand terrain, idéale pour la vie à l'extérieur. A 200 mètres du joli village de St Remèze où on trouve tous commerces et à moins de 10 minutes de la Caverne du Pont d'Arc (reconstitution de la Grotte Chauvet). Piscine privée (ouverte de mai à octobre). Lieu privilégié pour profiter de vacances tour à tour sportives au sein d'une nature préservée : canoë, escalade, randonnées à pied ou à VTT ou reposantes, au bord de la piscine, en pleine nature et à proximité de hauts lieux touristiques. Vaste pièce à vivre avec coin-salon (grands canapés, TV écran plat), coin-cuisine intégré. A l'étage, 1 chambre (1 lit 2 places, salle d'eau privée), 1 chambre (1 lit 2 places), 1 chambre (2 lits 1 place), 1 chambre (2 lits 1 place superposés), salle de bains, 2 WC. Pour l'hiver, chauffage bois (poêle à bois à garnir) et ventilation double flux. Hébergement non fumeur, et BBC (Bâtiment Basse Consommation). Connexion internet limitée (donc interdiction de téléchargement).

Accès au gîte

A7 sortie Montélimar Sud ou Bollène : suivre Pierrelatte puis Bourg St Andéol et aller à St Remèze. Le gîte est situé en direction de la route des Gorges de l'Ardèche au niveau du panneau de sortie du village. Ne pas confondre la route des Gorges avec la route de Vallon Pont d'Arc. En venant de la vallée du Rhône, il faut entrer dans le village de St Remèze, passer devant la Mairie et continuer tout droit. Les coordonnées GPS sont 44 degrés 23,350 minutes de latitude Nord et 4 degrés 29,800 minutes de longitude Est : ceci est exprimé en degrés minutes et non en degrés minutes secondes, vérifiez bien les paramétrages de votre navigateur ou faites la conversion). La maison est en retrait sur la gauche, isolée. Elle est très visible et a un style mas provençal.

Équipements

- ✓ Lave linge
- ✓ Lave-vaisselle
- ✓ Poêle à bois
- ✓ TV
- ✓ DVD
- ✓ Micro-onde
- ✓ Frigo/congélateur
- ✓ Piscine sur place
- ✓ Piscine privée
- ✓ Espace extérieur privé
- ✓ Salon de jardin
- ✓ Terrasse
- ✓ Jardin
- ✓ Maison indépendante
- ✓ Parking privé
- ✓ Barbecue
- ✓ Connexion web
- ✓ Location de draps
- ✓ Chauffage inclus
- ✓ Option ménage
- ✓ Location linge
- ✓ Lit bébé

Détail des pièces

Chambre - Niveau 1

chambre enfant sud

Surface: 10 m² - Orientation: Sud

Lit(s): Lit superposé

WC - Niveau 1

Surface: 2 m²

Équipements: Toilettes

Salle de Bain - Niveau 1

Surface: 3 m² - Orientation: Sud

Équipements: Salle de bain

Chambre - Niveau 1

Chambre ouest

Surface: 10 m² - Orientation: Ouest

Lit(s): 160 cm

pièce unique séj cuis sal

Très grande pièce au rez de chaussée avec cuisine intégrée salle à manger salon

Surface: 47 m² - Orientation: Sud

WC

WC rez de chaussée

Surface: 2 m² - Orientation: Nord-est

Équipements: Toilettes

Suite - Niveau 1

Suite parentale

Surface: 13 m² - Orientation: Sud

Équipements: Douche

Lit(s): 160 cm


Chambre - Niveau 1

Chambre nord.

Surface: 10 m² - Orientation: Nord

Lit(s): 90 cm, 90 cm

Loisirs et services

 Randonnée pédestre	Sur place	 Piscine	Sur place	 Commerce	0,8 km
 Tennis	0,8 km	 Équitation	7 km	 Escalade	8 km
 Canoë	10 km	 Pêche	10 km	 Baignade	10 km
 Services médicaux	15 km	 Gare	20 km		

[Découvrir les alentours](#)

Thématiques

- Accès internet
- Chauffage compris
- Ecogîtes
- Gîtes en service réservation
- Gîtes Grande capacité
- Location avec piscine
- Locations avec cheminée ou poêle à bois
- Locations salariés et entreprises
- Vente Dernière Minute

Tarifs pour l'année 2018

	Semaine	Weekend	Midweek	Nuit
Minimum	600 €	330 €	450 €	330 €
Maximum	1700 €	1360 €	1445 €	1360 €

Séjour de 1 à 2 nuits : arrivée entre 18h00 et 19h00 – départ avant 12h00.

Séjour à partir de 3 nuits : arrivée entre 16h00 et 19h00 – départ avant 10h00.

Suppléments - options

- Location draps Lit 2 personnes : 10€
- Location linge toilette et/ou maison : 6€
- Montant Taxe de Séjour (à titre indicatif) : 1€
- Option Ménage : 100€
- Location draps 1 personne : 8€

Chauffage compris

Taxe de séjour à régler au propriétaire

Dépôt de garantie : 500 € (chèque de caution demandé par le propriétaire à l'arrivée)

Informations pratiques

Piscine sur place :

(baignade non surveillée). Piscine en règle générale ouverte de juin à septembre : consultez les propriétaires pour connaître la période exacte. La piscine est mise à disposition pour le nombre de personnes notées sur le contrat ; l'usage par des personnes externes est interdit sauf accord préalable avec les propriétaires.

Les couvertures et/ou les couettes sont fournies ainsi que la vaisselle.

Charges locatives :

Le montant du chauffage, de l'électricité, du bois ne sont pas compris dans le loyer sauf mention contraire dans le descriptif. Dans tous les cas, gratuité de 8 kWh d'électricité par jour : le dépassement est à régler au propriétaire (relevé de compteur à l'arrivée et au départ).

Dépassement de capacité :

Aucun dépassement de capacité n'est autorisé (y compris les enfants de plus de 2 ans). Si le nombre de locataires dépasse la capacité d'accueil et sans accord préalable avec le propriétaire, les personnes supplémentaires seront refusées ; le propriétaire pourra les accepter moyennant le paiement d'un supplément.




Ménage à la charge du locataire :

Nettoyage à la charge du locataire pendant le séjour et avant le départ ; l'hébergement doit être laissé en parfait état. S'il n'est pas convenable, des frais de ménage pourront être facturés. De même, le locataire pourra exiger un complément de nettoyage à l'arrivée, s'il estime que la propreté n'est pas suffisante.

Assurance annulation :

Vivement conseillée : elle vous dédommage en cas d'annulation ou d'interruption de séjour pour des raisons de santé ou professionnelles (lire les clauses de l'assurance annulation jointes à votre contrat). Pour les conditions d'annulation sans assurance annulation, se reporter à l'Article 10 du contrat de location.

Autres moyens de paiement acceptés :

-  Carte Bancaire
-  Chèques vacances
-  Chèques cadeaux Gîtes de France

Vos avantages :

A votre arrivée, le propriétaire vous remettra **le porte-clés ou la carte 'Loisirs Plus'** qui vous permettra de bénéficier de réductions auprès de nombreux prestataires (plus de 150) dont de grands sites touristiques. [Télécharger la liste des prestataires participants et leurs offres de réduction](#)

