



Gîtes de France Ardèche – 4 Cours du Palais – 07000

PRIVAS

Tél. +33 (0)4 75 64 70 70 – Fax +33 (0)4 75 64 75 40 –

[contact@gdf07.com](mailto:contact@gdf07.com) [www.gites-de-france-ardeche.com](http://www.gites-de-france-ardeche.com)

Fiche : [Anglais](#) [Deutsch](#) [Nederlands](#)

N° Gîte	291025	Nom de l'hébergement	Le Thym
Classement			
Commune	Saint-Remèze (07700)	Lieu-dit	-

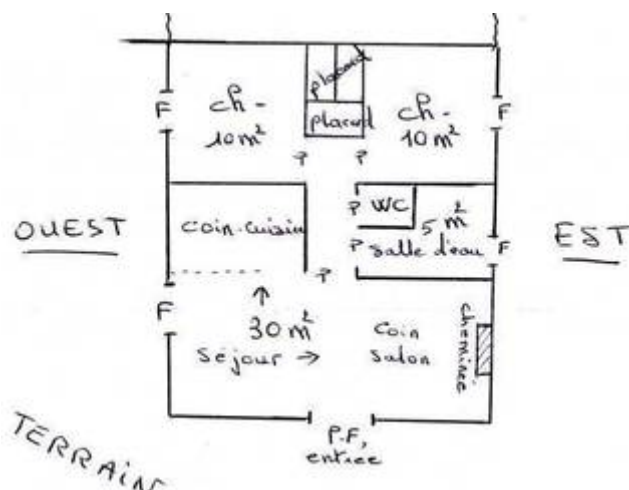
### Coordonnées du propriétaire

Nom	CHARMASSON Claude		
Téléphones	07 82 49 63 15	Téléphone portable	06 13 84 43 22
Email	charmaston.claude@wanadoo.fr	Site internet	<a href="http://www.gites-des-garrigues.fr">http://www.gites-des-garrigues.fr</a>

Gîte réservable auprès du propriétaire.

### Caractéristiques

[Voir l'album photo complet](#)



Capacité	4 personnes	Nombre de chambres	2
Superficie	60 m <sup>2</sup>	Altitude	360 m
Animal domestique	Accepté gratuitement , caution animal demandée par le propriétaire : 100€		



### Descriptif

Sur un grand terrain, en bordure de la garrigue, maison comprenant 2 gîtes, accès et terrain clos indépendants. Accès gratuit à la piscine (6X12) du propriétaire commune aux 2 gîtes. Séjour, coin cuisine, coin-salon avec convertible 2 personnes, cheminée (bois fourni), chambre 1 (1 lit 2 personnes), chambre 2 (2 lits 1 personne superposé, 1 lit 1 personne.), salle d'eau, wc, chauffage électrique, jardin. Lit bébé + chaise haute sur demande. Grands commerces à 15 km.

## Équipements

- ✓ Lave linge
- ✓ Lave-vaisselle
- ✓ Cheminée
- ✓ TV
- ✓ Micro-onde
- ✓ Canapé convertible
- ✓ Rez-de-chaussée
- ✓ Frigo/congélateur
- ✓ Chambre rez-de-chaussée
- ✓ Piscine
- ✓ Espace extérieur clos
- ✓ Espace extérieur privé
- ✓ Salon de jardin
- ✓ Jardin
- ✓ Parking privé
- ✓ Jeu de boules
- ✓ Barbecue
- ✓ Connexion web
- ✓ Option ménage
- ✓ Lit bébé

## Loisirs et services

 Randonnée pédestre	Sur place	 Piscine	Sur place	 Commerce	0,4 km
 Tennis	0,5 km	 Équitation	7 km	 Baignade	10 km
 Pêche	10 km	 Canoë	10 km	 Escalade	13 km
 Services médicaux	15 km	 Gare	20 km	 Terrain de golf	50 km

## Accès au gîte

Prendre direction Gorges de l'Ardèche. Au centre du village, passer devant la mairie. A 200m, prendre le 2ème petit chemin à gauche puis 50m à droite.

[Découvrir les alentours](#)

## Thématiques

- Accès internet
- Canoë
- Location avec piscine
- Accueil Cyclo
- Gîtes regroupables
- Locations avec cheminée ou poêle à bois
- Accueil Rando
- Location à la ferme
- Tout en rez-de-chaussée

## Tarifs pour l'année 2019

	Semaine	Weekend	Midweek	Nuit
Minimum	300 €	-	225 €	-
Maximum	590 €	-	296 €	-

Séjour de 1 à 2 nuits : arrivée entre 18h00 et 19h00 – départ avant 12h00.

Séjour à partir de 3 nuits : arrivée entre 16h00 et 19h00 – départ avant 10h00.

## Suppléments - options

- Option Ménage : 40€

Chauffage non compris

Dépôt de garantie : 250 € (chèque de caution demandé par le propriétaire à l'arrivée)

## Informations pratiques

### Piscine sur place :

(baignade non surveillée). Piscine en règle générale ouverte de juin à septembre : consultez les propriétaires pour connaître la période exacte. La piscine est mise à disposition pour le nombre de personnes notées sur le contrat ; l'usage par des personnes externes est interdit sauf accord préalable avec les propriétaires.

Les couvertures et/ou les couettes sont fournies ainsi que la vaisselle.

### Charges locatives :

Le montant du chauffage, de l'électricité, du bois ne sont pas compris dans le loyer sauf mention contraire dans le descriptif. Dans tous les cas, gratuité de 8 kWh d'électricité par jour : le dépassement est à régler au propriétaire (relevé de compteur à l'arrivée et au départ).

### Animal accepté sous conditions :

Le propriétaire accepte que vous veniez avec votre animal de compagnie dans son hébergement ; il est bien entendu que cette acceptation est sous conditions du respect de la location et son environnement proche. Afin que votre séjour se déroule dans les meilleures conditions, nous vous invitons à prendre connaissance de la [charte d'accueil des animaux en location saisonnière](#).

#### Dépassement de capacité :

Aucun dépassement de capacité n'est autorisé (y compris les enfants de plus de 2 ans). Si le nombre de locataires dépasse la capacité d'accueil et sans accord préalable avec le propriétaire, les personnes supplémentaires seront refusées ; le propriétaire pourra les accepter moyennant le paiement d'un supplément.

#### Ménage à la charge du locataire :

Nettoyage à la charge du locataire pendant le séjour et avant le départ ; l'hébergement doit être laissé en parfait état. S'il n'est pas convenable, des frais de ménage pourront être facturés. De même, le locataire pourra exiger un complément de nettoyage à l'arrivée, s'il estime que la propreté n'est pas suffisante.

#### Autres moyens de paiement acceptés :

-  Chèques vacances

#### Vos avantages :

A votre arrivée, le propriétaire vous remettra **le porte-clés ou la carte 'Loisirs Plus'** qui vous permettra de bénéficier de réductions auprès de nombreux prestataires (plus de 150) dont de grands sites touristiques. [Télécharger la liste des prestataires participants et leurs offres de réduction](#)

