



Gîtes de France Ardèche – 4 Cours du Palais – 07000 PRIVAS
Tél. +33 (0)4 75 64 70 70 – Fax +33 (0)4 75 64 75 40 –
contact@gdf07.com www.gites-de-france-ardeche.com

Fiche : [Anglais](#) [Deutsch](#) [Nederlands](#)

N° Gîte	291007	Nom de l'hébergement	Les Amandiers Est
Classement			
Commune	Saint-Remèze (07700)	Lieu-dit	Beauregard

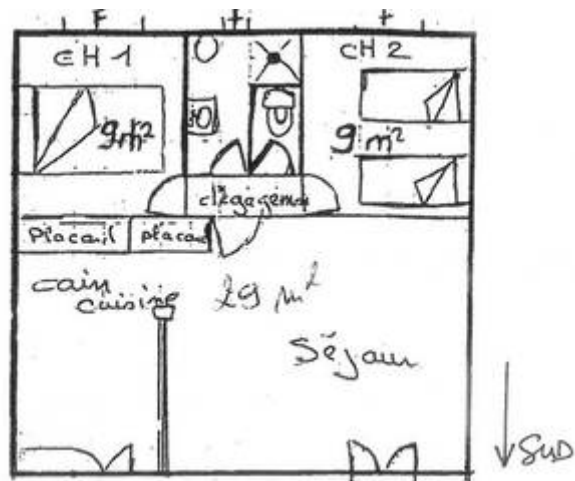
Coordonnées du propriétaire

Nom	DUMAS - MATHON Christian et Brigitte		
Téléphones	04 75 04 19 83	Téléphone portable	06 72 59 62 85
Email	gitesbeauregard07@gmail.com	Site internet	http://www.gitesbeauregard.fr

Gîte réservable auprès du propriétaire.

Caractéristiques

[Voir l'album photo complet](#)



Capacité	4 personnes	Nombre de chambres	2
Superficie	55 m ²	Altitude	367 m
Animal domestique	Interdit		

Descriptif

Sur le plateau très ensoleillé de St Remèze, maison récente comprenant 2 gîtes à proximité de la maison du propriétaire (accès indépendant à chaque gîte et sans vis à vis). 1er gîte : séjour, coin-cuisine équipé, chambre 1 (1 lit 2 personnes), chambre 2 (2 lits 1 personne), salle d'eau, wc, chauffage électrique, jardin commun clos d'environ 2000 m² agréable et arboré. Piscine du propriétaire à disposition ouverte du 15.05 au 30.09 (6 m X 12 m prof maxi 1.90 m). Lit bébé sur demande. Le propriétaire est producteur d'huile d'olive et d'huile essentielle de lavandin : possibilité d'achat de produits sur place à la petite boutique.

Équipements

- ✓ Lave linge
- ✓ TV
- ✓ Micro-onde
- ✓ Rez-de-chaussée
- ✓ Frigo/congélateur
- ✓ Chambre rez-de-chaussée
- ✓ Piscine
- ✓ Espace extérieur clos
- ✓ Espace extérieur privé
- ✓ Salon de jardin
- ✓ Parking privé
- ✓ Barbecue
- ✓ Connexion web
- ✓ Chauffage inclus
- ✓ Option ménage
- ✓ Lit bébé

Détail des pièces

Étage	Type	Surface	Orientation	Literie	Équipements	Description
N.C	Chambre	9 m ²	-	2 x 90 cm		
N.C	Chambre	-	-	1 x 140 cm		
N.C	Pièce unique avec séjour et cuisine	30 m ²	-	-		
N.C	Toilettes	-	-	-		
N.C	Salle d'eau	-	-	-		

Loisirs et services

 Randonnée pédestre	Sur place	 Piscine	Sur place	 Commerce	2 km
 Tennis	2 km	 Équitation	8 km	 Baignade	10 km
 Pêche	10 km	 Services médicaux	12 km	 Canoë	15 km
 Escalade	15 km	 Gare	20 km		

Accès au gîte

En venant par Bourg St Andéol, suivre le panneau vente d'huile d'olive de Beauregard, en face de celui-ci, un portail vert, entrez par là, vous êtes arrivés. En venant de Vallon Pont d'Arc, 1.8 km après le village de St Remèze, sur la gauche. Au lieu dit Beauregard (5 maisons) : la maison du propriétaire a les volets bleu nuit et les gîtes ont les volets bleu ciel. Portail vert et une haie de cyprès.

[Découvrir les alentours](#)

Thématiques

- Accès internet
- Canoë
- Location à la ferme
- Accueil Cyclo
- Chauffage compris
- Location avec piscine
- Accueil Rando
- Gîtes regroupables
- Tout en rez-de-chaussée

Tarifs pour l'année 2019

	Semaine	Weekend	Midweek	Nuit
Minimum	300 €	165 €	225 €	-
Maximum	560 €	286 €	374 €	-

Séjour de 1 à 2 nuits : arrivée entre 18h00 et 19h00 – départ avant 12h00.

Séjour à partir de 3 nuits : arrivée entre 16h00 et 19h00 – départ avant 10h00.

Suppléments - options

- Option Ménage : 30€

Chauffage compris

Dépôt de garantie : 230 € (chèque de caution demandé par le propriétaire à l'arrivée)

Informations pratiques

Piscine sur place :

(baignade non surveillée). Piscine en règle générale ouverte de juin à septembre : consultez les propriétaires pour connaître la période exacte. La piscine est mise à disposition pour le nombre de personnes notées sur le contrat ; l'usage par des personnes externes est interdit sauf accord préalable avec les propriétaires.

Les couvertures et/ou les couettes sont fournies ainsi que la vaisselle.

Charges locatives :

Le montant du chauffage, de l'électricité, du bois ne sont pas compris dans le loyer sauf mention contraire dans le descriptif. Dans tous les cas, gratuité de 8 kWh d'électricité par jour : le dépassement est à régler au propriétaire (relevé de compteur à l'arrivée et au départ).

Dépassement de capacité :

Aucun dépassement de capacité n'est autorisé (y compris les enfants de plus de 2 ans). Si le nombre de locataires dépasse la capacité d'accueil et sans accord préalable avec le propriétaire, les personnes supplémentaires seront refusées ; le propriétaire pourra les accepter moyennant le paiement d'un supplément.

Ménage à la charge du locataire :

Nettoyage à la charge du locataire pendant le séjour et avant le départ ; l'hébergement doit être laissé en parfait état. S'il n'est pas convenable, des frais de ménage pourront être facturés. De même, le locataire pourra exiger un complément de nettoyage à l'arrivée, s'il estime que la propreté n'est pas suffisante.

Autres moyens de paiement acceptés :

-  Chèques vacances

Vos avantages :

A votre arrivée, le propriétaire vous remettra **le porte-clés ou la carte 'Loisirs Plus'** qui vous permettra de bénéficier de réductions auprès de nombreux prestataires (plus de 150) dont de grands sites touristiques. [Télécharger la liste des prestataires participants et leurs offres de réduction](#)

