



Gîtes de France Ardèche – 4 Cours du Palais – 07000 PRIVAS  
Tél. +33 (0)4 75 64 70 70 – Fax +33 (0)4 75 64 75 40 –  
[contact@gdf07.com](mailto:contact@gdf07.com) [www.gites-de-france-ardeche.com](http://www.gites-de-france-ardeche.com)

Fiche : [Anglais](#) [Deutsch](#) [Nederlands](#)

N° Gîte	284702	Nom de l'hébergement	Camillou
Classement			
Commune	Saint-Pierre-Saint-Jean (07140)	Lieu-dit	LA COMBE

## Coordonnées du propriétaire

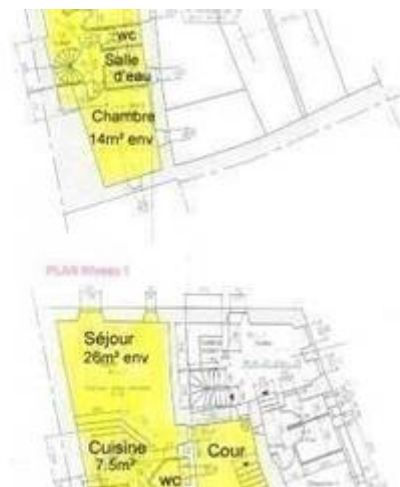
A contacter au moins 48h avant votre séjour, pour organiser au mieux votre arrivée au gîte.

Nom	ROCHE Jérôme		
Téléphones	04 75 37 37 74 06 62 88 03 14	Téléphone portable	06 70 63 94 35
Email	jerome.roche@ozone.net		

Réservation en ligne ou auprès du Service Réservation au +33 (0)4 75 64 70 70.

## Caractéristiques

[Voir l'album photo complet](#)



Capacité	7 personnes	Nombre de chambres	3
Superficie	103 m <sup>2</sup>	Altitude	450 m
Animal domestique	Accepté gratuitement		

## Descriptif

A 15 minutes des Vans, havre de paix au coeur d'un petit hameau des Cévennes. Gîte mitoyen à un 2ème gîte, sans vis à vis, restauré avec goût, confort alliant contemporain et ancien. Terrasse couverte. Piscine chauffée, cloturée commune (9.50m x 4.50m) avec vue panoramique. Terrain. Séjour avec cheminée, coin cuisine intégré, salon donnant sur terrasse, salle d'eau, wc. A l'étage chambre 1 (1 lit 2 places, 1 lit 1 place), chambre 2 (2 lits 1 place), chambre 3 (1 lit 2 places), salle d'eau, wc. Chauffage aérothermie compris (rafraîchissant en été). Possibilité de louer les 2 gîtes (11 personnes au total). Lave-linge commun dans grande buanderie. Propreté garantie. Tranquillité, beauté des paysages. Seulement petits chiens et chats acceptés. Ici, le réseau 4G est accessible sur votre portable.

## Équipements

- ✓ Lave linge
- ✓ Lave-vaisselle
- ✓ Cheminée
- ✓ TV
- ✓ Micro-onde
- ✓ Gîte bébé
- ✓ Frigo/congélateur
- ✓ Piscine
- ✓ Piscine chauffée
- ✓ Salon de jardin
- ✓ Terrasse
- ✓ Jardin
- ✓ Maison en pierre
- ✓ Parking privé
- ✓ Mitoyen propriétaire
- ✓ Barbecue
- ✓ Location de draps
- ✓ Chauffage inclus
- ✓ Option ménage
- ✓ Location linge
- ✓ Lit bébé

## Détail des pièces

Étage	Type	Surface	Orientation	Literie	Équipements	Description
1er étage	Salle d'eau	3 m <sup>2</sup>	Sud-est	-	Douche	1ère salle d'eau au niveau du séjour
1er étage	Pièce unique avec séjour et cuisine	33 m <sup>2</sup>	-	-		Joli séjour cuisine avec belles pierres apparentes. Le charme de la pièce est la grand cheminée ancienne où se loge la cheminée moderne avec insert. Coin cuisine très bien équipée ouverte sur le séjour.
1er étage	Salon	11 m <sup>2</sup>	Nord-est	-		Salon avec grand canapé d'angle donnant sur terrasse couverte, télévision.
2ème étage	Chambre	13 m <sup>2</sup>	-	1 x 140 cm 1 x 90 cm		Chambre rouge avec 1 lit 1 place et 1 lit 140
2ème étage	Chambre	12 m <sup>2</sup>	Nord-est	-		Chambre verte avec 2 lits 1 place
2ème étage	Chambre	12 m <sup>2</sup>	Nord-est	1 x 140 cm		A l'étage, la chambre bleu avec 1 lit 140
2ème étage	Salle d'eau	-	Nord-est	-	Douche	2ème salle d'eau à l'étage
N.C	Toilettes	-	-	-		
N.C	Toilettes	1 m <sup>2</sup>	-	-		2ème WC à l'étage

## Loisirs et services

 Piscine	Sur place	 Randonnée pédestre	Sur place	 Baignade	5 km
 Pêche	5 km	 Équitation	8 km	 Tennis	10 km
 Canoë	10 km	 Services médicaux	10 km	 Commerce	10 km
 Terrain de golf	25 km	 Gare	75 km		

## Accès au gîte

Le gîte se situe dans le village de St Pierre de Déchausselat. Depuis Aubenas, direction Les Vans puis direction Chambonas, traverser le pont et le village. Environ 2km après prendre 'St Pierre Le Déchausselat'. A la sortie du village, passer entre la cabine téléphonique et le mur de la mairie. Le gîte est à 500m plus loin, passer sous la voute à droite et vous êtes arrivés.

[Découvrir les alentours](#)

## Thématiques

- Bébé calin
- Gîtes regroupables
- Location proche d'itinéraires vélo route ou VTT
- Canoë
- Location avec baby-foot
- Locations avec cheminée ou poêle à bois
- Chauffage compris
- Location avec piscine
- Locations salariés et entreprises
- Gîtes en service réservation exclusif et partagé
- Location avec table de ping-pong
- Gîtes Grande capacité
- Location avec trampoline

## Tarifs pour l'année 2019

---

	Semaine	Weekend	Midweek	Nuit
Minimum	415 €	-	319 €	-
Maximum	980 €	-	629 €	-

Séjour de 1 à 2 nuits : arrivée entre 18h00 et 19h00 – départ avant 12h00.

Séjour à partir de 3 nuits : arrivée entre 16h00 et 19h00 – départ avant 10h00.

### Suppléments - options

---

- Location draps 1 personne : 8€
- Location linge toilette et/ou maison : 5€
- Location draps Lit 2 personnes : 10€
- Option Ménage : 70€

Chauffage compris

Dépôt de garantie : 300 € (chèque de caution demandé par le propriétaire à l'arrivée)

### Informations pratiques

---

#### Piscine sur place :

(baignade non surveillée). Piscine en règle générale ouverte de juin à septembre : consultez les propriétaires pour connaître la période exacte. La piscine est mise à disposition pour le nombre de personnes notées sur le contrat ; l'usage par des personnes externes est interdit sauf accord préalable avec les propriétaires.

Les couvertures et/ou les couettes sont fournies ainsi que la vaisselle.

#### Charges locatives :

Le montant du chauffage, de l'électricité, du bois ne sont pas compris dans le loyer sauf mention contraire dans le descriptif. Dans tous les cas, gratuité de 8 kWh d'électricité par jour : le dépassement est à régler au propriétaire (relevé de compteur à l'arrivée et au départ).

#### Animal accepté sous conditions :

Le propriétaire accepte que vous veniez avec votre animal de compagnie dans son hébergement ; il est bien entendu que cette acceptation est sous conditions du respect de la location et son environnement proche. Afin que votre séjour se déroule dans les meilleures conditions, nous vous invitons à prendre connaissance de la [charte d'accueil des animaux en location saisonnière](#).

#### Dépassement de capacité :

Aucun dépassement de capacité n'est autorisé (y compris les enfants de plus de 2 ans). Si le nombre de locataires dépasse la capacité d'accueil et sans accord préalable avec le propriétaire, les personnes supplémentaires seront refusées ; le propriétaire pourra les accepter moyennant le paiement d'un supplément.




#### Ménage à la charge du locataire :

Nettoyage à la charge du locataire pendant le séjour et avant le départ ; l'hébergement doit être laissé en parfait état. S'il n'est pas convenable, des frais de ménage pourront être facturés. De même, le locataire pourra exiger un complément de nettoyage à l'arrivée, s'il estime que la propreté n'est pas suffisante.

#### Assurance annulation :

Vivement conseillée : elle vous dédommage en cas d'annulation ou d'interruption de séjour pour des raisons de santé ou professionnelles (lire les clauses de l'assurance annulation jointes à votre contrat). Pour les conditions d'annulation sans assurance annulation, se reporter à l'Article 10 du contrat de location.

#### Autres moyens de paiement acceptés :

-  Carte Bancaire
-  Chèques vacances
-  Chèques cadeaux Gîtes de France

## Vos avantages :

A votre arrivée, le propriétaire vous remettra **le porte-clés ou la carte 'Loisirs Plus'** qui vous permettra de bénéficier de réductions auprès de nombreux prestataires (plus de 150) dont de grands sites touristiques. [Télécharger la liste des prestataires participants et leurs offres de réduction](#)

