




Gîtes de France Ardèche – 4 Cours du Palais – 07000

PRIVAS

Tél. +33 (0)4 75 64 70 70 – Fax +33 (0)4 75 64 75 40 –

[contact@gdf07.com](mailto:contact@gdf07.com) [www.gites-de-france-ardeche.com](http://www.gites-de-france-ardeche.com)

Fiche :  [Anglais](#)  [Deutsch](#)  [Nederlands](#)

N° Gîte	284038	Nom de l'hébergement	Le Clapeyrol
Classement			
Commune	Saint-Pierre-Saint-Jean (07140)	Lieu-dit	-

## Coordonnées du propriétaire

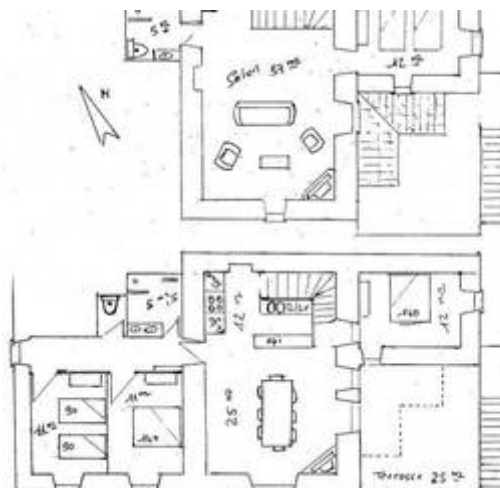
A contacter au moins 48h avant votre séjour, pour organiser au mieux votre arrivée au gîte.

Nom	LAVIE Henriette
Téléphones	04 75 37 20 23

Réservation en ligne ou auprès du Service Réservation au +33 (0)4 75 64 70 70.

## Caractéristiques

[Voir l'album photo complet](#)



Capacité	8 personnes	Nombre de chambres	4
Superficie	142 m <sup>2</sup>	Altitude	350 m
Animal domestique	Accepté gratuitement , caution animal demandée par le propriétaire : 50€		

## Descriptif

Bienvenue au gîte "Le Clapeyrol" ! C'est une belle maison indépendante en pleine nature avec une vue panoramique sur les montagnes cévenoles. Il est spacieux et bien équipé avec beaucoup de terrain tout autour. Sur la terrasse, vous profitez d'un ensoleillement généreux. Au 1er niveau, on y trouve le séjour/coin cuisine, 2 chambres avec un lit 140, une chambre avec 2 lits une place, une salle d'eau, un wc indépendant. A l'étage, il y a le grand salon climatisé avec TV, une chambre avec 2 lits une place, une salle d'eau avec wc. Chauffage central et électrique compris dans le prix. Equipement bébé sur place. Un seul petit animal est accepté (chat ou chien). Abri pour 2 voitures. A 9 km des Vans, c'est une belle adresse pour visiter les Cévennes méridionales et les villages de caractère qui les animent : Naves, Thines, Banne... Pour vous rafraîchir, vous profitez des plaisirs de la baignade dans le Chassezac ou la Sure. Vous pouvez aussi y faire du canoë. De nombreux chemins pédestres balisés vous invitent à la randonnée pour découvrir un patrimoine d'exception dans le Bois de Païolive, les châtaigneraies implantées sur des terrasses ancestrales. Un peu plus loin, une visite incontournable à faire : les gorges de l'Ardèche et la Caverne du Pont d'Arc.

## Équipements

- ✓ Lave linge
- ✓ Lave-vaisselle
- ✓ TV
- ✓ Micro-onde
- ✓ Frigo/congélateur
- ✓ Espace extérieur privé
- ✓ Abri voiture
- ✓ Salon de jardin
- ✓ Terrasse
- ✓ Jardin
- ✓ Maison en pierre
- ✓ Maison indépendante
- ✓ Parking privé
- ✓ Barbecue
- ✓ Chauffage inclus
- ✓ Option ménage
- ✓ Lit bébé

## Détail des pièces

Étage	Type	Surface	Orientation	Literie	Équipements	Description
1er étage	Toilettes	1 m <sup>2</sup>	-	-		
1er étage	Chambre	10 m <sup>2</sup>	-	2 x 90 cm		2 lits une place, une armoire
1er étage	Séjour cuisine	37 m <sup>2</sup>	Sud	-		Grande pièce qui donne sur la terrasse avec évier 2 bacs, lave vaisselle, four électrique, micro ondes, hotte aspirante, 3 feux gaz + une plaque électrique, réfrigérateur/congélateur, cafetière et bouilloire électrique, grille pain. Coin repas.
1er étage	Salle d'eau	5 m <sup>2</sup>	-	-		Meuble vasque, douche à l'italienne, radiateur sèche serviettes, sèche cheveux
1er étage	Chambre	12 m <sup>2</sup>	-	1 x 140 cm		Un lit 140, une armoire
1er étage	Chambre	13 m <sup>2</sup>	-	1 x 140 cm		Un lit 140, une armoire
2ème étage	Salle d'eau	5 m <sup>2</sup>	-	-		Douche, meuble vasque, wc, radiateur sèche serviettes
2ème étage	Salon	35 m <sup>2</sup>	-	-		2 canapés, 2 fauteuils, table basse, TV écran plat
2ème étage	Chambre	12 m <sup>2</sup>	-	2 x 90 cm		2 lits une place, une armoire

## Loisirs et services

 Randonnée pédestre	Sur place	 Pêche	3 km	 Baignade	3 km
 Équitation	8,5 km	 Tennis	9 km	 Services médicaux	9,5 km
 Canoë	9,5 km	 Commerce	9,5 km	 Escalade	15 km
 Piscine	20 km	 Gare	70 km		

## Accès au gîte

Aubenas, Les Vans. Aux Vans, prendre à droite direction Chambonas. Passer le pont de Chambonas et suivre St Pierre. Au panneau St Pierre de Déchausselat, dans l'épingle, prendre à gauche, suivre "la terrasse, le Clapeyrol" et aller au bout de la route (grande maison avec volets blancs et terrasse).

[Découvrir les alentours](#)

## Thématiques

- Canoë
- Gîtes en service réservation exclusif et partagé
- Location proche d'itinéraires vélo route ou VTT
- Chauffage compris
- Gîtes Grande capacité

## Tarifs pour l'année 2019

	Semaine	Weekend	Midweek	Nuit
Minimum	350 €	210 €	336 €	-
Maximum	700 €	252 €	336 €	-

Séjour de 1 à 2 nuits : arrivée entre 18h00 et 19h00 – départ avant 12h00.

Séjour à partir de 3 nuits : arrivée entre 16h00 et 19h00 – départ avant 10h00.

## Suppléments - options

- Option Ménage : 60€

Chauffage compris

Dépôt de garantie : 250 € (chèque de caution demandé par le propriétaire à l'arrivée)

## Informations pratiques

Les couvertures et/ou les couettes sont fournies ainsi que la vaisselle.

### Charges locatives :

Le montant du chauffage, de l'électricité, du bois ne sont pas compris dans le loyer sauf mention contraire dans le descriptif. Dans tous les cas, gratuité de 8 kWh d'électricité par jour : le dépassement est à régler au propriétaire (relevé de compteur à l'arrivée et au départ).

### Animal accepté sous conditions :

Le propriétaire accepte que vous veniez avec votre animal de compagnie dans son hébergement ; il est bien entendu que cette acceptation est sous conditions du respect de la location et son environnement proche. Afin que votre séjour se déroule dans les meilleures conditions, nous vous invitons à prendre connaissance de la [charte d'accueil des animaux en location saisonnière](#).

### Dépassement de capacité :

Aucun dépassement de capacité n'est autorisé (y compris les enfants de plus de 2 ans). Si le nombre de locataires dépasse la capacité d'accueil et sans accord préalable avec le propriétaire, les personnes supplémentaires seront refusées ; le propriétaire pourra les accepter moyennant le paiement d'un supplément.




### Ménage à la charge du locataire :

Nettoyage à la charge du locataire pendant le séjour et avant le départ ; l'hébergement doit être laissé en parfait état. S'il n'est pas convenable, des frais de ménage pourront être facturés. De même, le locataire pourra exiger un complément de nettoyage à l'arrivée, s'il estime que la propreté n'est pas suffisante.

### Assurance annulation :

Vivement conseillée : elle vous dédommage en cas d'annulation ou d'interruption de séjour pour des raisons de santé ou professionnelles (lire les clauses de l'assurance annulation jointes à votre contrat). Pour les conditions d'annulation sans assurance annulation, se reporter à l'Article 10 du contrat de location.

### Autres moyens de paiement acceptés :

-  Carte Bancaire
-  Chèques vacances
-  Chèques cadeaux Gîtes de France

### Vos avantages :

A votre arrivée, le propriétaire vous remettra **le porte-clés ou la carte 'Loisirs Plus'** qui vous permettra de bénéficier de réductions auprès de nombreux prestataires (plus de 150) dont de grands sites touristiques. [Télécharger la liste des prestataires participants et leurs offres de réduction](#)

