



Gîtes de France Ardèche – 4 Cours du Palais – 07000 PRIVAS

Tél. +33 (0)4 75 64 70 70 – Fax +33 (0)4 75 64 75 40 – [contact@gdf07.com](mailto:contact@gdf07.com) [www.gites-de-france-ardeche.com](http://www.gites-de-france-ardeche.com)

Fiche : [Anglais](#) [Deutsch](#) [Nederlands](#)

N° Gîte	284010	Nom de l'hébergement	Louis II
Classement			
Adresse	Les Folchers	Complément d'adresse	07140 ST PIERRE-ST JEAN
Commune	Saint-Pierre-Saint-Jean (07140)	Lieu-dit	Les folchers

## Coordonnées du propriétaire

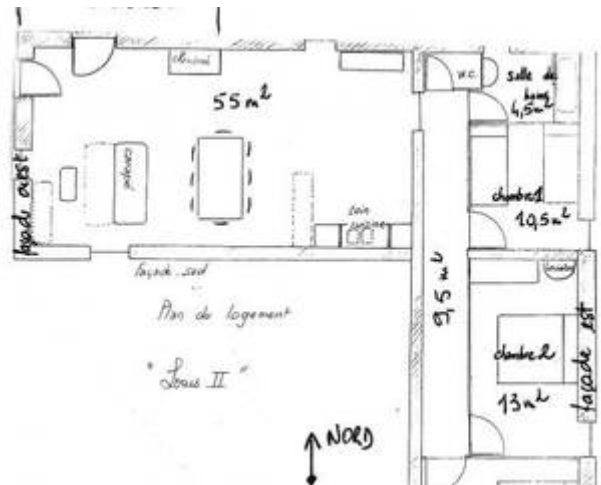
A contacter au moins 48h avant votre séjour, pour organiser au mieux votre arrivée au gîte.

Nom	DURIEU Joël		
Téléphones	04 75 93 61 02 06 80 26 14 69	Téléphone portable	06 72 52 24 12
Email	joel.durieu@9online.fr	Site internet	<a href="http://giteslesfolchers.com">http://giteslesfolchers.com</a>

Réservation en ligne ou auprès du Service Réservation au +33 (0)4 75 64 70 70.

## Caractéristiques

[Voir l'album photo complet](#)



Capacité	6 personnes	Nombre de chambres	3
Superficie	105 m <sup>2</sup>	Altitude	350 m
Animal domestique	Accepté gratuitement, caution animal demandée par le propriétaire : 50€		

## Descriptif

Au coeur des Cévennes méridionales, grande maison en pierre de pays comprenant 2 gîtes, chacun sur un niveau différent, avec entrée indépendante. Ce gîte est au 2<sup>ème</sup> niveau : grand séjour de 55 m<sup>2</sup> avec pierres et poutres apparentes, coin cuisine, chambre 1 (2 lits 1 place), chambre 2 (1 lit 2 places), chambre 3 (2 lits en 80 = 160), 1 convertible 2 places, salle de bains, wc, chauffage électrique, téléphone, cheminée, terrasse fermée, sèche-linge commun avec les autres gîtes. Terrain de jeux commun. Lit bébé et chaise haute sur demande. Tous services aux Vans à 7,5 km.

## Accès au gîte

A l'entrée de Les Vans, prendre D10 vers Chambonas, traverser le pont et passer dans le village en direct. de St Pierre de Déchausselat par la D250 puis D350. A la borne PR4, prendre à 100m à gauche les folchers'. Les gîtes Louis I et Louis II se trouvent à 200m.

## Équipements

---

- |                      |                          |                     |
|----------------------|--------------------------|---------------------|
| ✓ Lave linge         | ✓ Frigo/congélateur      | ✓ Jeu de boules     |
| ✓ Lave-vaisselle     | ✓ Espace extérieur privé | ✓ Barbecue          |
| ✓ Cheminée           | ✓ Salon de jardin        | ✓ Location de draps |
| ✓ TV                 | ✓ Terrasse               | ✓ Option ménage     |
| ✓ Micro-onde         | ✓ Maison en pierre       | ✓ Location linge    |
| ✓ Canapé convertible | ✓ Parking privé          | ✓ Lit bébé          |

## Détail des pièces

---

### Chambre - Niveau 1

Chambre équipée d'1 lit en 140 cm X 190 cm. Placard mural et lavabo, 2 tables et 2 lampes de chevet.

Surface: 13 m<sup>2</sup> - Orientation: Est

Lit(s): 140 cm

### pièce unique séj cuis sal - Niveau 1

Grand séjour, pièce à vivre exposée Nord Ouest avec coin cuisine et coin salon.

Surface: 57 m<sup>2</sup> - Orientation: Nord-ouest

### Chambre - Niveau 1

Chambre équipée de 2 lits de 90 cm X 190 cm. 2 tables de chevet et chevet, commode et portant.

Surface: 9 m<sup>2</sup> - Orientation: Est

Lit(s): 90 cm, 90 cm

### Chambre - Niveau 1

Chambre équipée de 2 lits en 80 cm X 200 cm ou un lit en 160 cm. 2 chevets et 2 lampes.

Surface: 12 m<sup>2</sup> - Orientation: Sud

Lit(s): 160 cm

### Salle de Bain - Niveau 1

Salle de bains (baignoire) et lavabo.

Surface: 4 m<sup>2</sup> - Orientation: Nord

Équipements: Salle de bain

## Loisirs et services

---

 Randonnée pédestre	Sur place	 Pêche	2 km
 Baignade	2 km	 Canoë	6 km
 Tennis	7 km	 Services médicaux	8 km
 Commerce	8 km	 Équitation	15 km
 Piscine	15 km	 Escalade	20 km

## Thématiques

- Canoë
- Gîtes en service réservation
- Locations avec cheminée ou poêle à bois
- gîte pêche
- Gîtes regroupables
- Offres spéciales Cyber Monday

## Tarifs pour l'année 2018

	Semaine	Weekend	Midweek	Nuit
Minimum	380 €	209 €	285 €	209 €
Maximum	750 €	580 €	638 €	580 €

Séjour de 1 à 2 nuits : arrivée entre 18h00 et 19h00 – départ avant 12h00.

Séjour à partir de 3 nuits : arrivée entre 16h00 et 19h00 – départ avant 10h00.

## Suppléments - options

- Option Ménage : 60€
- Location draps Lit 2 personnes : 10€
- Location draps 1 personne : 8€
- Location linge toilette et/ou maison : 5€

Chauffage non compris

Taxe de séjour à régler au propriétaire

Dépôt de garantie : 300 € (chèque de caution demandé par le propriétaire à l'arrivée)

## Informations pratiques

Les couvertures et/ou les couettes sont fournies ainsi que la vaisselle.

### Charges locatives :

Le montant du chauffage, de l'électricité, du bois ne sont pas compris dans le loyer sauf mention contraire dans le descriptif. Dans tous les cas, gratuité de 8 kWh d'électricité par jour : le dépassement est à régler au propriétaire (relevé de compteur à l'arrivée et au départ).

### Animal accepté sous conditions :

Le propriétaire accepte que vous veniez avec votre animal de compagnie dans son hébergement ; il est bien entendu que cette acceptation est sous conditions du respect de la location et son environnement proche. Afin que votre séjour se déroule dans les meilleures conditions, nous vous invitons à prendre connaissance de la [charte d'accueil des animaux en location saisonnière](#).

### Dépassement de capacité :

Aucun dépassement de capacité n'est autorisé (y compris les enfants de plus de 2 ans). Si le nombre de locataires dépasse la capacité d'accueil et sans accord préalable avec le propriétaire, les personnes supplémentaires seront refusées ; le propriétaire pourra les accepter moyennant le paiement d'un supplément.




### Ménage à la charge du locataire :

Nettoyage à la charge du locataire pendant le séjour et avant le départ ; l'hébergement doit être laissé en parfait état. S'il n'est pas convenable, des frais de ménage pourront être facturés. De même, le locataire pourra exiger un complément de nettoyage à l'arrivée, s'il estime que la propreté n'est pas suffisante.

### Assurance annulation :

Vivement conseillée : elle vous dédommage en cas d'annulation ou d'interruption de séjour pour des raisons de santé ou professionnelles (lire les clauses de l'assurance annulation jointes à votre contrat). Pour les conditions d'annulation sans assurance annulation, se reporter à l'Article 10 du contrat de location.

#### Autres moyens de paiement acceptés :

-  Carte Bancaire
-  Chèques vacances
-  Chèque Cadeau Chèques cadeaux Gîtes de France

#### Vos avantages :

A votre arrivée, le propriétaire vous remettra **le porte-clés ou la carte 'Loisirs Plus'** qui vous permettra de bénéficier de réductions auprès de nombreux prestataires (plus de 150) dont de grands sites touristiques. [Télécharger la liste des prestataires participants et leurs offres de réduction](#)

