



Gîtes de France Ardèche – 4 Cours du Palais – 07000 PRIVAS  
Tél. +33 (0)4 75 64 70 70 – Fax +33 (0)4 75 64 75 40 –  
[contact@gdf07.com](mailto:contact@gdf07.com) [www.gites-de-france-ardeche.com](http://www.gites-de-france-ardeche.com)

Fiche : [Anglais](#) [Deutsch](#) [Nederlands](#)

N° Gîte	284009	Nom de l'hébergement	Gîte de la Ferme
Classement			
Adresse	Les Siroliers Bas		
Commune	Saint-Pierre-Saint-Jean (07140)	Lieu-dit	St Pierre le Dechausselat

## Coordonnées du propriétaire

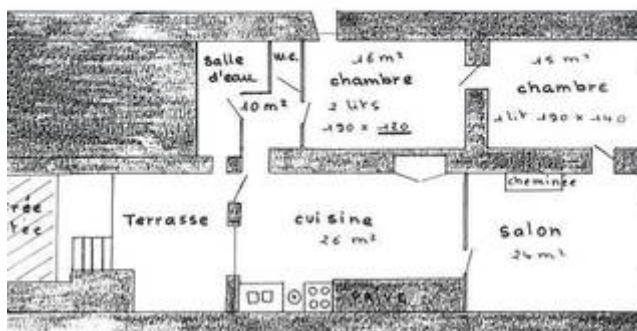
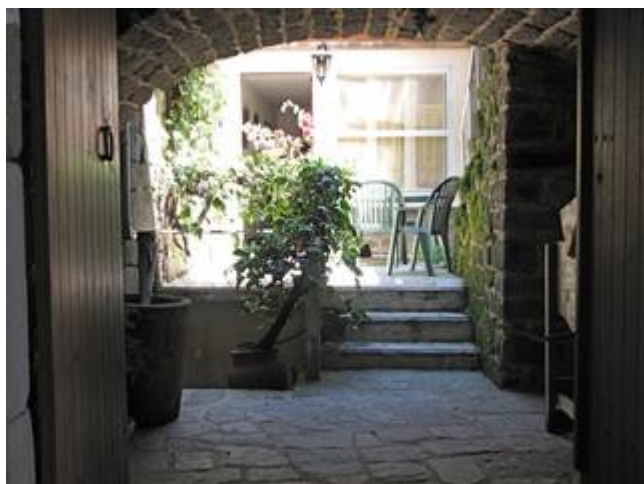
A contacter au moins 48h avant votre séjour, pour organiser au mieux votre arrivée au gîte.

Nom	COSTE-COULONDRE Josiane
Téléphones	04 75 37 34 13
Email	jococoul@gmail.com

Réservation en ligne ou auprès du Service Réservation au +33 (0)4 75 64 70 70.

## Caractéristiques

[Voir l'album photo complet](#)



Capacité	4 personnes	Nombre de chambres	2
Superficie	90 m <sup>2</sup>	Altitude	400 m
Animal domestique	Accepté gratuitement		

## Descriptif

Votre gîte à la campagne est aménagé dans une belle maison en pierre, au cœur d'un village Cévenol typique (calades, paysages voutés). L'environnement est calme avec une belle vue sur la vallée. Les pièces sont spacieuses et fraîches en été. Une terrasse et une cour voutée, close, privative, sans vis-à-vis sont idéales pour vos animaux de compagnie. Le gîte comprend une grande cuisine bien équipée, un salon avec cheminée (bois fourni gratuitement pour quelques flambées d'agrément + chauffage central), une chambre avec un lit 140 x 190, une autre chambre avec deux lits 120 x 190 (anciennes tommettes au sol), salle d'eau avec cabine de douche + double vaque et WC indépendant. Tout le linge est fourni gratuitement, sauf les draps qui sont en location. L'équipement bébé est fourni. Vous avez un grand local à disposition avec lave-linge où vous pouvez ranger les vélos et autres équipements. On accède au gîte par une petite calade à pied sur 20 mètres. Vous êtes à 8 km des Vans, jolie bourgade très animée avec ses marchés, son cinéma et ses manifestations culturelles. Vous avez de nombreuses possibilités de baignades sur les rivières la Sure ou le Chassezac dans un rayon de 3 à 8 km. Si vous êtes randonneurs, vous pourrez parcourir plus de 300 km de sentiers balisés dans les Cévennes, le Bois de Païolive, la vallée de Thines, le plateau de Montselgues... De

nombreux topos sont dans le gîte. Vous pourrez également pratiquer le canoë, l'escalade, la spéléo dans les Gorges du Chassezac ou dans les Gorges de l'Ardèche, et bien sur visiter la Caverne du Pont d'Arc. Le propriétaire est un passionné d'apiculture et vous réserve un accueil chaleureux.

## Équipements

- ✓ Lave linge
- ✓ Lave-vaisselle
- ✓ Cheminée
- ✓ TV
- ✓ Gîte bébé
- ✓ Rez-de-chaussée
- ✓ Frigo/congélateur
- ✓ Chambre rez-de-chaussée
- ✓ Salon de jardin
- ✓ Terrasse
- ✓ Maison en pierre
- ✓ Parking privé
- ✓ Barbecue
- ✓ Location de draps
- ✓ Option ménage
- ✓ Lit bébé

## Détail des pièces

Étage	Type	Surface	Orientation	Literie	Équipements	Description
N.C	Toilettes	1 m <sup>2</sup>	-	-		Wc avec lave mains
N.C	Salle d'eau	7 m <sup>2</sup>	-	-		Double vasque, douche fermée par parois, radiateur sèche serviettes, sèche cheveux
N.C	Chambre	18 m <sup>2</sup>	-	2 x 90 cm		2 lits une place en 120, une armoire
N.C	Chambre	15 m <sup>2</sup>	Sud	1 x 140 cm		Un lit 140, une armoire
N.C	Cuisine	21 m <sup>2</sup>	Sud	-		Grande cuisine avec évier un bac 1/3, réfrigérateur/congélateur, 3 feux gaz + une plaque électrique, four électrique, hotte aspirante, lave vaisselle, grille pain, cafetière et bouilloire électrique, appareil fondue.
N.C	Salon	23 m <sup>2</sup>	Sud	-		Pièce avec vue panoramique et bien ensoleillée : cheminée ouverte, 2 fauteuils, une banquette 2 places, télé

## Loisirs et services

 Randonnée pédestre	Sur place	 Pêche	3 km	 Baignade	3 km
 Équitation	8 km	 Tennis	8 km	 Commerce	8 km
 Services médicaux	8 km	 Canoë	10 km	 Escalade	12 km
 Piscine	18 km	 Ski de fond	20 km	 Terrain de golf	40 km
 Gare	70 km				

## Accès au gîte

Les vans, direction Chambonas. Traverser le Chassezac puis prendre la direction St Pierre Le déchausselat . Monter sur environ 6 km puis prendre à droite Les siroliers bas (avant les containers). nous sommes à 200m au bout de la voie sans issue

[Découvrir les alentours](#)

## Thématiques

- Accueil Rando
- Découverte de l'apiculture
- Locations salariés et entreprises
- Animaux sur place
- Gîtes en service réservation exclusif et partagé
- Tout en rez-de-chaussée
- Bébé calin
- Location proche d'itinéraires vélo route ou VTT
- Canoë
- Locations avec cheminée ou poêle à bois

## Idées séjours

Je vous accompagnerai voir les chèvres et brebis voisines : vous pourrez les caresser, leur donner à manger.

## Tarifs pour l'année 2019

	Semaine	Weekend	Midweek	Nuit
Minimum	280 €	-	224 €	-
Maximum	520 €	-	425 €	-

Séjour de 1 à 2 nuits : arrivée entre 18h00 et 19h00 – départ avant 12h00.

Séjour à partir de 3 nuits : arrivée entre 16h00 et 19h00 – départ avant 10h00.

### Suppléments - options

- Option Ménage : 40€
- Location draps 1 personne : 8€
- Location draps Lit 2 personnes : 10€
- Forfait chauffage semaine 70€ par semaine
- Forfait chauffage week-end : 30€
- Tarif ménage courts séjours : 40€
- Forfait ménage Entreprises : 40€

Chauffage non compris

Dépôt de garantie : 230 € (chèque de caution demandé par le propriétaire à l'arrivée)

### Informations pratiques

Les couvertures et/ou les couettes sont fournies ainsi que la vaisselle.

#### Charges locatives :

Le montant du chauffage, de l'électricité, du bois ne sont pas compris dans le loyer sauf mention contraire dans le descriptif. Dans tous les cas, gratuité de 8 kWh d'électricité par jour : le dépassement est à régler au propriétaire (relevé de compteur à l'arrivée et au départ).

#### Animal accepté sous conditions :

Le propriétaire accepte que vous veniez avec votre animal de compagnie dans son hébergement ; il est bien entendu que cette acceptation est sous conditions du respect de la location et son environnement proche. Afin que votre séjour se déroule dans les meilleures conditions, nous vous invitons à prendre connaissance de la [charte d'accueil des animaux en location saisonnière](#).

#### Dépassement de capacité :

Aucun dépassement de capacité n'est autorisé (y compris les enfants de plus de 2 ans). Si le nombre de locataires dépasse la capacité d'accueil et sans accord préalable avec le propriétaire, les personnes supplémentaires seront refusées ; le propriétaire pourra les accepter moyennant le paiement d'un supplément.




#### Ménage à la charge du locataire :

Nettoyage à la charge du locataire pendant le séjour et avant le départ ; l'hébergement doit être laissé en parfait état. S'il n'est pas convenable, des frais de ménage pourront être facturés. De même, le locataire pourra exiger un complément de nettoyage à l'arrivée, s'il estime que la propreté n'est pas suffisante.

#### Assurance annulation :

Vivement conseillée : elle vous dédommage en cas d'annulation ou d'interruption de séjour pour des raisons de santé ou professionnelles (lire les clauses de l'assurance annulation jointes à votre contrat). Pour les conditions d'annulation sans assurance annulation, se reporter à l'Article 10 du contrat de location.

#### Autres moyens de paiement acceptés :

-  Carte Bancaire
-  Chèques vacances
-  Chèques cadeaux Gîtes de France

#### Vos avantages :

A votre arrivée, le propriétaire vous remettra **le porte-clés ou la carte 'Loisirs Plus'** qui vous permettra de bénéficier de réductions auprès de nombreux prestataires (plus de 150) dont de grands sites touristiques. [Télécharger la liste des prestataires participants et leurs offres de réduction](#)

