



Gîtes de France Ardèche – 4 Cours du Palais – 07000 PRIVAS
Tél. +33 (0)4 75 64 70 70 – Fax +33 (0)4 75 64 75 40 –
contact@gdf07.com www.gites-de-france-ardeche.com

Fiche : [Anglais](#) [Deutsch](#) [Nederlands](#)

N° Gîte	284002	Nom de l'hébergement	Le Mazet du Boissin
Classement			
Adresse	Les Furges	Complément d'adresse	07140 ST PIERRE -ST JEAN
Commune	Saint-Pierre-Saint-Jean (07140)	Lieu-dit	Les furges

Coordonnées du propriétaire

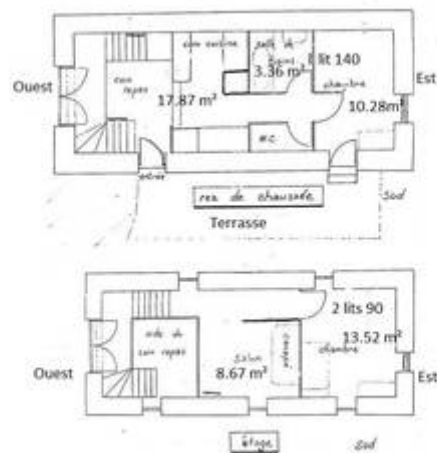
A contacter au moins 48h avant votre séjour, pour organiser au mieux votre arrivée au gîte.

Nom	DURIEU Joël		
Téléphones	04 75 93 61 02 06 80 26 14 69	Téléphone portable	06 72 52 24 12
Email	joel.durieu@9online.fr	Site internet	http://giteslesfolchers.com

Réservation en ligne ou auprès du Service Réservation au +33 (0)4 75 64 70 70.

Caractéristiques

[Voir l'album photo complet](#)



Capacité	4 personnes	Nombre de chambres	2
Superficie	60 m ²	Altitude	350 m
Animal domestique	Accepté gratuitement , caution animal demandée par le propriétaire : 50€		

Descriptif

Gîte indépendant en pierre de pays sur 2 niveaux, près de la rivière. Séjour/coin-cuisine intégré, chambre 1 (1 lit 2 places) au rez de chaussée, salle de bains, wc. A l'étage : chambre 2 (2 lits 1 place), salon en mezzanine (canapé convertible 2 places). Chauffage électrique, téléphone (04 75 37 39 81 service local), terrasse, terrain. Lit bébé et chaise haute sur place. (Gîte en bordure de route communale sans grande circulation).

Accès au gîte

A l'entrée des Vans (en venant d'Aubenas), prendre la D10 vers Chambonas, traverser le pont (à voie unique), passer dans le village (au pied du château) en direction de St Pierre le Déchausselat. Prendre ensuite la D350, le gîte 'Le Mazet du Boissin' se trouve à 2.5 km en bordure de cette même route.

Équipements

- | | | |
|----------------------|---------------------------|---------------------|
| ✓ Lave linge | ✓ Chambre rez-de-chaussée | ✓ Barbecue |
| ✓ Lave-vaisselle | ✓ Salon de jardin | ✓ Location de draps |
| ✓ TV | ✓ Terrasse | ✓ Option ménage |
| ✓ Micro-onde | ✓ Maison en pierre | ✓ Location linge |
| ✓ Canapé convertible | ✓ Maison indépendante | ✓ Lit bébé |
| ✓ Frigo/congélateur | ✓ Parking privé | |

Détail des pièces

Séjour

Séjour, coin cuisine avec plaque de cuisson 3 feux gaz + 1 électrique, hotte aspirante, réfrigérateur avec compartiment congélateur (2 fenêtres dont 1 porte fenêtre).

Surface: 18 m² - Orientation: Sud

Chambre

Chambre avec 1 lit en 140 cm X 190 cm, 2 tables de chevet et 2 lampes, armoire.

Surface: 10 m² - Orientation: Sud-est

Lit(s): 140 cm

Chambre - Niveau 1

Chambre de l'étage avec 2 lits en 90 cm X 190 cm. 2 tables de chevets et 2 lampes, armoire.

Surface: 13 m² - Orientation: Sud-est

Lit(s): 90 cm, 90 cm

mezzanine - chambre - Niveau 1

Coin salon en mezzanine avec canapé convertible, table basse et écran plat, table ronde.

Surface: 8 m² - Orientation: Sud

Salle de Bain

Salle de bains (baignoire et rideau) et lavabo. Le wc est indépendant.

Surface: 3 m² - Orientation: Nord

Équipements: Douche

Loisirs et services

 Randonnée pédestre	Sur place	 Pêche	0,2 km
 Baignade	0,2 km	 Canoë	4 km
 Commerce	6 km	 Services médicaux	6 km
 Tennis	6 km	 Équitation	12 km
 Piscine	15 km	 Escalade	20 km

[Découvrir les alentours](#)

Thématiques

- Canoë
- Gîtes en service réservation
- Offres spéciales Cyber Monday
- gîte pêche
- Locations à moins de 2km de la baignade

Tarifs pour l'année 2018

	Semaine	Weekend	Midweek	Nuit
Minimum	325 €	179 €	244 €	179 €
Maximum	625 €	500 €	531 €	500 €

Séjour de 1 à 2 nuits : arrivée entre 18h00 et 19h00 – départ avant 12h00.

Séjour à partir de 3 nuits : arrivée entre 16h00 et 19h00 – départ avant 10h00.

Suppléments - options

- Location linge toilette et/ou maison : 5€
- Location draps 1 personne : 8€
- Option Ménage : 50€
- Location draps Lit 2 personnes : 10€

Chauffage non compris

Taxe de séjour à régler au propriétaire

Dépôt de garantie : 300 € (chèque de caution demandé par le propriétaire à l'arrivée)

Informations pratiques

Les couvertures et/ou les couettes sont fournies ainsi que la vaisselle.

Charges locatives :

Le montant du chauffage, de l'électricité, du bois ne sont pas compris dans le loyer sauf mention contraire dans le descriptif. Dans tous les cas, gratuité de 8 kWh d'électricité par jour : le dépassement est à régler au propriétaire (relevé de compteur à l'arrivée et au départ).

Animal accepté sous conditions :

Le propriétaire accepte que vous veniez avec votre animal de compagnie dans son hébergement ; il est bien entendu que cette acceptation est sous conditions du respect de la location et son environnement proche. Afin que votre séjour se déroule dans les meilleures conditions, nous vous invitons à prendre connaissance de la [charte d'accueil des animaux en location saisonnière](#).

Dépassement de capacité :

Aucun dépassement de capacité n'est autorisé (y compris les enfants de plus de 2 ans). Si le nombre de locataires dépasse la capacité d'accueil et sans accord préalable avec le propriétaire, les personnes supplémentaires seront refusées ; le propriétaire pourra les accepter moyennant le paiement d'un supplément.




Ménage à la charge du locataire :

Nettoyage à la charge du locataire pendant le séjour et avant le départ ; l'hébergement doit être laissé en parfait état. S'il n'est pas convenable, des frais de ménage pourront être facturés. De même, le locataire pourra exiger un complément de nettoyage à l'arrivée, s'il estime que la propreté n'est pas suffisante.

Assurance annulation :

Vivement conseillée : elle vous dédommage en cas d'annulation ou d'interruption de séjour pour des raisons de santé ou professionnelles (lire les clauses de l'assurance annulation jointes à votre contrat). Pour les conditions d'annulation sans assurance annulation, se reporter à l'Article 10 du contrat de location.

Autres moyens de paiement acceptés :

-  Carte Bancaire
-  Chèques vacances
-  Chèque Cadeau Chèques cadeaux Gîtes de France

Vos avantages :

A votre arrivée, le propriétaire vous remettra **le porte-clés ou la carte 'Loisirs Plus'** qui vous permettra de bénéficier de réductions auprès de nombreux prestataires (plus de 150) dont de grands sites touristiques. [Télécharger la liste des prestataires participants et leurs offres de réduction](#)

