



Gîtes de France Ardèche – 4 Cours du Palais – 07000

PRIVAS

Tél. +33 (0)4 75 64 70 70 – Fax +33 (0)4 75 64 75 40 –

[contact@gdf07.com](mailto:contact@gdf07.com) [www.gites-de-france-ardeche.com](http://www.gites-de-france-ardeche.com)

Fiche : [Anglais](#) [Deutsch](#) [Nederlands](#)

N° Gîte	280701	Nom de l'hébergement	Le Mas de Serret
Classement			
Adresse	125 route de Banne		
Commune	Saint-Paul-le-Jeune (07460)	Lieu-dit	-

## Coordonnées du propriétaire

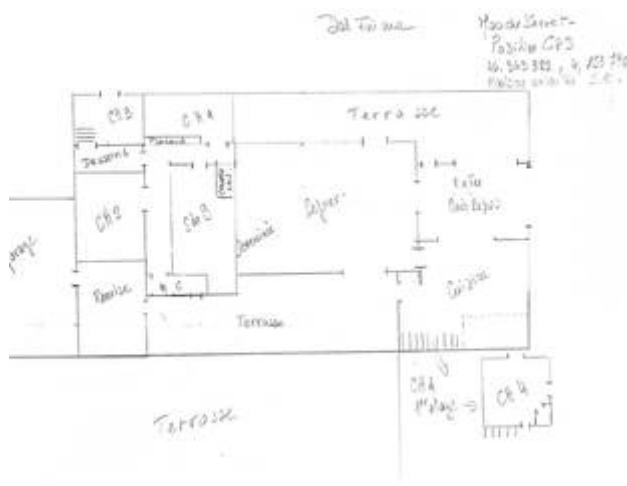
A contacter au moins 48h avant votre séjour, pour organiser au mieux votre arrivée au gîte.

Nom	DAL FIUME Bruno
Téléphone portable	06 08 17 56 67
Email	bruno.dalfiume@wanadoo.fr

Réservation en ligne ou auprès du Service Réservation au +33 (0)4 75 64 70 70.

## Caractéristiques

[Voir l'album photo complet](#)



Capacité	8 personnes	Nombre de chambres	4
Superficie	125 m <sup>2</sup>	Altitude	210 m
Animal domestique	Interdit , caution animal demandée par le propriétaire : 200€		

## Descriptif

Une villa indépendante avec piscine privée et un grand terrain clos rien que pour vous ! Vous êtes en sud Ardèche, à 12 minutes des Vans et à la limite du Gard, à environ 700m de la villa où vous trouvez tous les commerces. C'est une grande maison bien équipée avec une belle terrasse en partie couverte. Au rez de chaussée un grand séjour/cuisine avec cheminée, une chambre avec un lit 140, une chambre avec 1 lit 160 ou 2 lits modulables en 80, une salle d'eau, un WC indépendant et un grand dressing. Quelques marches plus bas, une chambre avec un lit 140 et une sortie sur le jardin, A l'étage, une chambre avec 2 lits modulables en 80 avec sa douche et son WC privés (accès par une échelle de meunier à pas japonais). Chambres équipées de moustiquaires et de ventilateur colonne. Lit bébé parapluie fourni. Le séjour est climatisé. Pour votre confort, les lits sont faits à votre arrivée et le linge de toilette est fourni. Chauffage électrique. 2 garages fermés et 2 abris voiture. Une table de ping-pong est à votre disposition. Nous précisons que le système de régénération de la piscine est à l'oxygène, ce qui évite les désagréments du chlore (odeur, yeux rouges, peau irritée). Marché dans le village le lundi et vendredi. A voir : la grotte de la Cocalière, les beaux villages classés de Banne, Naves, Barjac... le Bois de Païolive et ses roches ruiniformes, les gorges du Chassezac qui offrent de

magnifiques coins de baignade au pied des falaises. Vous pouvez aussi le découvrir en canoë ou en escalade. De nombreux chemins de randonnées sillonnent cette magnifique région qui sent bon la Provence et pour les amateurs de cyclotourisme, les nombreuses bosses sur les petites routes sinueuses vous surprendront. Les gorges de l'Ardèche et la Caverne du Pont d'Arc sont à 30 km. Les cyclotouristes sont les bienvenus avec un grand garage fermé où vous pourrez préparer vos vélos. GITE NON FUMEUR. Nouveau en 2020 : passage du Tour de France à St Paul le Jeune le 2 juillet.

## Équipements

- ✓ Lave linge
- ✓ Lave-vaisselle
- ✓ Cheminée
- ✓ TV
- ✓ Micro-onde
- ✓ Climatisation
- ✓ Frigo/congélateur
- ✓ Chambre rez-de-chaussée
- ✓ Piscine
- ✓ Piscine privée
- ✓ Espace extérieur clos
- ✓ Espace extérieur privé
- ✓ Abri voiture
- ✓ Salon de jardin
- ✓ Terrasse
- ✓ Jardin
- ✓ Maison indépendante
- ✓ Parking privé
- ✓ Barbecue
- ✓ Connexion web
- ✓ Draps fournis
- ✓ Option ménage
- ✓ Garage

## Détail des pièces

Étage	Type	Surface	Orientation	Literie	Équipements	Description
N.C	Chambre	9 m <sup>2</sup>	Sud	1 x 140 cm		Un lit 140
N.C	Salle d'eau	7 m <sup>2</sup>	-	-	Douche	Double vasque, radiateur sèche serviettes, douche à l'italienne, lave linge, sèche cheveux
N.C	Pièce unique avec séjour et cuisine	55 m <sup>2</sup>	Sud	-		Grand séjour lumineux, confortable et bien équipé avec coin cuisine ( évier 2 bacs, lave vaisselle, réfrigérateur/congélateur, 4 feux gaz, four électrique, micro ondes, cafetière à dosettes, grille pain, bouilloire électrique). Coin repas, coin salon avec cheminée, 2 canapés, télévision
N.C	Chambre	8 m <sup>2</sup>	-	1 x 140 cm		Quelques marches plus bas, une chambre avec un lit 140. Sortie extérieure sur le jardin.
N.C	Chambre	10 m <sup>2</sup>	-	1 x 160 cm		2 lits 80 modulables pour faire un lit en 160
1er étage	Chambre	10 m <sup>2</sup>	-	2 x 90 cm	Toilettes Douche	A l'étage, accès par un escalier de meunier à pas japonais. 2 lits une personne modulables 80 pour faire un lit 160 - Douche et wc privatifs
N.C	Toilettes	1 m <sup>2</sup>	-	-	Toilettes	Wc avec lave mains

## Loisirs et services

 Randonnée pédestre	Sur place	 Piscine	Sur place	 Commerce	0,8 km
 Services médicaux	0,8 km	 Tennis	0,8 km	 Escalade	6 km
 Pêche	6 km	 Équitation	6 km	 Baignade	6 km
 Canoë	13 km	 Gare	70 km		

## Accès au gîte

En venant de Chandolas, en direction d'Alès, prendre la route (D251) à droite à l'entrée de St Paul le Jeune. Au croisement, prendre à droite la route de Banne. Le gîte est sur la gauche, entrée par un portail métallique.

## Thématiques

- Accès internet
- Location avec piscine
- Nouveaux hébergements
- Climatisation
- Location proche d'itinéraires vélo route ou VTT
- Vente Dernière Minute
- Draps fournis
- Locations avec cheminée ou poêle à bois
- Gîtes en service réservation exclusif et partagé
- Notre sélection

## Tarifs pour l'année 2019

	Semaine	Weekend	Midweek	Nuit
Minimum	650 €	-	518 €	-
Maximum	1600 €	-	1190 €	-

Séjour de 1 à 2 nuits : arrivée entre 18h00 et 19h00 – départ avant 12h00.

Séjour à partir de 3 nuits : arrivée entre 16h00 et 19h00 – départ avant 10h00.

## Suppléments - options

---

- Option Ménage : 100€
- Forfait chauffage semaine 40€ par semaine

Chauffage non compris

Taxe de séjour en supplément

Dépôt de garantie : 900 € (chèque de caution demandé par le propriétaire à l'arrivée)

## Informations pratiques

---

### Piscine sur place :

(baignade non surveillée). Piscine en règle générale ouverte de juin à septembre : consultez les propriétaires pour connaître la période exacte. La piscine est mise à disposition pour le nombre de personnes notées sur le contrat ; l'usage par des personnes externes est interdit sauf accord préalable avec les propriétaires.

Les couvertures et/ou les couettes sont fournies ainsi que la vaisselle.

### Charges locatives :

Le montant du chauffage, de l'électricité, du bois ne sont pas compris dans le loyer sauf mention contraire dans le descriptif. Dans tous les cas, gratuité de 8 kWh d'électricité par jour : le dépassement est à régler au propriétaire (relevé de compteur à l'arrivée et au départ).

### Dépassement de capacité :

Aucun dépassement de capacité n'est autorisé (y compris les enfants de plus de 2 ans). Si le nombre de locataires dépasse la capacité d'accueil et sans accord préalable avec le propriétaire, les personnes supplémentaires seront refusées ; le propriétaire pourra les accepter moyennant le paiement d'un supplément.




### Ménage à la charge du locataire :

Nettoyage à la charge du locataire pendant le séjour et avant le départ ; l'hébergement doit être laissé en parfait état. S'il n'est pas convenable, des frais de ménage pourront être facturés. De même, le locataire pourra exiger un complément de nettoyage à l'arrivée, s'il estime que la propreté n'est pas suffisante.

### Assurance annulation :

Vivement conseillée : elle vous dédommage en cas d'annulation ou d'interruption de séjour pour des raisons de santé ou professionnelles (lire les clauses de l'assurance annulation jointes à votre contrat). Pour les conditions d'annulation sans assurance annulation, se reporter à l'Article 10 du contrat de location.

### Autres moyens de paiement acceptés :

-  Carte Bancaire
-  Chèques vacances
-  Chèques cadeaux Gîtes de France

### Vos avantages :

A votre arrivée, le propriétaire vous remettra **le porte-clés ou la carte 'Loisirs Plus'** qui vous permettra de bénéficier de réductions auprès de nombreux prestataires (plus de 150) dont de grands sites touristiques. [Télécharger la liste des prestataires participants et leurs offres de réduction](#)

