



Gîtes de France Ardèche – 4 Cours du Palais – 07000

PRIVAS

Tél. +33 (0)4 75 64 70 70 – Fax +33 (0)4 75 64 75 40 –

[contact@gdf07.com](mailto:contact@gdf07.com) [www.gites-de-france-ardeche.com](http://www.gites-de-france-ardeche.com)

Fiche : [Anglais](#)

[Deutsch](#)

[Nederlands](#)

N° Gîte	270702	Nom de l'hébergement	L'Etable
Classement			
Adresse	Quartier La Rivière 07400	Complément d'adresse	Saint Martin sur Lavezon
Commune	Saint-Martin-sur-Lavezon (07400)	Lieu-dit	FERME DU PIC D'ALLIER

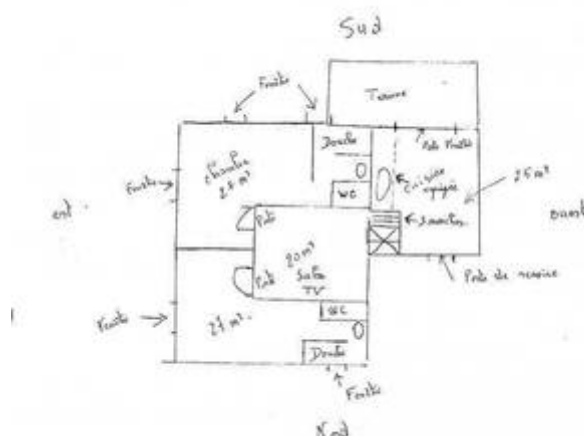
### Coordonnées du propriétaire

Nom	ZENNER Felix		
Téléphones	06 83 88 53 73 04 75 04 00 58		
Email	<a href="mailto:picallier@yahoo.fr">picallier@yahoo.fr</a>	Site internet	<a href="http://www.picdallier.fr">http://www.picdallier.fr</a>

Réservation en ligne ou auprès du Service Réservation au +33 (0)4 75 64 70 70.

### Caractéristiques

[Voir l'album photo complet](#)



Capacité	4 personnes	Nombre de chambres	2
Superficie	100 m <sup>2</sup>	Altitude	300 m
Animal domestique	Interdit		

### Descriptif

L'Etable a une capacité d'accueil de 4 personnes. D'une superficie de plus de 80 m<sup>2</sup>, il dispose de 2 chambres finement décorées. Situé plein sud-ouest, avec coin salon, Télévision, appareil home cinéma (tout en un), Wifi gratuit, cuisine, 2 chambres (2 lits séparés de 90cm chacun), salle de douche italienne, vous êtes sûrs de passer un merveilleux séjour. Face à la montagne, la terrasse de 20 mètres carrés avec pergola à l'ombre du mûrier centenaire vous attend. Dans la cuisine, le vieux four à pain vous rappelle nos ancêtres et la vie d'antan. Pierres et poutres apparentes apportent chaleur et authenticité. Le calme et la beauté des lieux vous inciteront au repos et à la détente. La piscine et le terrain de pétanque sont des parties communes. Les chiens sont acceptés sur demande. Forfait ménage en fin de séjour 40 euros, possibilité de location de draps 12 euros par personne. Lit bébé et chaise haute à disposition sur demande.

## Équipements

- ✓ Lave-vaisselle
- ✓ TV
- ✓ DVD
- ✓ Micro-onde
- ✓ Chambre rez-de-chaussée
- ✓ Jacuzzi
- ✓ Piscine
- ✓ Piscine chauffée
- ✓ Salon de jardin
- ✓ Terrasse
- ✓ Jardin
- ✓ Maison en pierre
- ✓ Jeu de boules
- ✓ Mitoyen propriétaire
- ✓ Barbecue
- ✓ Connexion web
- ✓ Location de draps
- ✓ Chauffage inclus
- ✓ Option ménage
- ✓ Lit bébé

## Loisirs et services

 Baignade	Sur place	 Pêche	Sur place
 Piscine	Sur place	 Randonnée pédestre	Sur place
 Commerce	2 km	 Tennis	4 km
 Services médicaux	7 km	 Gare	15 km
 Équitation	20 km	 Canoë	30 km

## Accès au gîte

Nord Ouest de Montélimar, RD 86 "Meysse". Prendre la direction de privas, Faire 3.5km puis à gauche St Martin s/Lavezon D213, traverser le village, faire environ 600m puis prendre la route qui descend à gauche. Aller tout au bout.

[Découvrir les alentours](#)

## Thématiques

- Accès internet
- Gîtes en service réservation exclusif et partagé
- Locations à moins de 2km de la baignade
- Chauffage compris
- Location avec piscine
- Séjour Bien-Etre

## Tarifs pour l'année 2019

	Semaine	Weekend	Midweek	Nuit
Minimum	565 €	311 €	424 €	-
Maximum	825 €	536 €	701 €	-

Séjour de 1 à 2 nuits : arrivée entre 18h00 et 19h00 – départ avant 12h00.

Séjour à partir de 3 nuits : arrivée entre 16h00 et 19h00 – départ avant 10h00.

## Suppléments - options

- Option Ménage : 40€
- Location draps 1 personne : 12€
- Tarif ménage courts séjours : 25€

Chauffage compris

Dépôt de garantie : 200 € (chèque de caution demandé par le propriétaire à l'arrivée)

## Informations pratiques

### Piscine sur place :

(baignade non surveillée). Piscine en règle générale ouverte de juin à septembre : consultez les propriétaires pour connaître la période exacte. La piscine est mise à disposition pour le nombre de personnes notées sur le contrat ; l'usage par des personnes externes est interdit sauf accord préalable avec les propriétaires.

Les couvertures et/ou les couettes sont fournies ainsi que la vaisselle.

### Charges locatives :

Le montant du chauffage, de l'électricité, du bois ne sont pas compris dans le loyer sauf mention contraire dans le descriptif. Dans tous les cas, gratuité de 8 kWh d'électricité par jour : le dépassement est à régler au propriétaire (relevé de compteur à l'arrivée et au départ).



#### Dépassement de capacité :

Aucun dépassement de capacité n'est autorisé (y compris les enfants de plus de 2 ans). Si le nombre de locataires dépasse la capacité d'accueil et sans accord préalable avec le propriétaire, les personnes supplémentaires seront refusées ; le propriétaire pourra les accepter moyennant le paiement d'un supplément.

#### Ménage à la charge du locataire :

Nettoyage à la charge du locataire pendant le séjour et avant le départ ; l'hébergement doit être laissé en parfait état. S'il n'est pas convenable, des frais de ménage pourront être facturés. De même, le locataire pourra exiger un complément de nettoyage à l'arrivée, s'il estime que la propreté n'est pas suffisante.

#### Autres moyens de paiement acceptés :

-  Carte Bancaire
-  Chèques cadeaux Gîtes de France

#### Vos avantages :

A votre arrivée, le propriétaire vous remettra **le porte-clés ou la carte 'Loisirs Plus'** qui vous permettra de bénéficier de réductions auprès de nombreux prestataires (plus de 150) dont de grands sites touristiques. [Télécharger la liste des prestataires participants et leurs offres de réduction](#)

