



Gîtes de France Ardèche – 4 Cours du Palais – 07000 PRIVAS

Tél. +33 (0)4 75 64 70 70 – Fax +33 (0)4 75 64 75 40 – contact@gdf07.com www.gites-de-france-ardeche.com

Fiche : [Anglais](#) [Deutsch](#) [Nederlands](#)

N° Gîte	27004	Nom de l'hébergement	Bellevue
Classement			
Commune	Beauchastel (07800)	Lieu-dit	La souchère

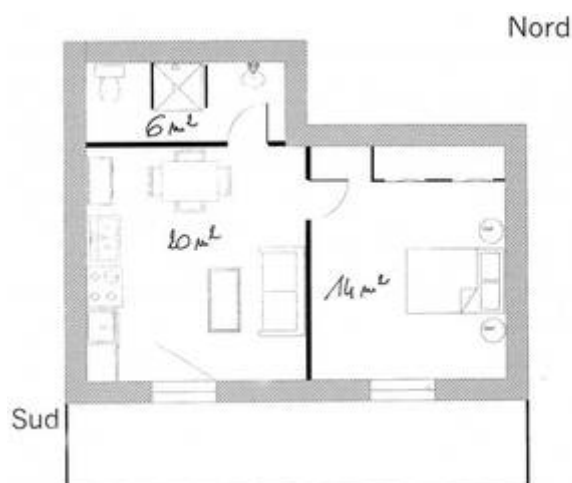
Coordonnées du propriétaire

Nom	PAGNANT-GROS Maria		
Téléphones	04 75 62 04 80	Téléphone portable	06 32 22 84 10
Email	pagnantgrosmaria@free.fr	Site internet	http://pagnantgrosmaria.wix.com/beauchastel

Gîte réservable auprès du propriétaire.

Caractéristiques

[Voir l'album photo complet](#)



Capacité	2 personnes	Nombre de chambres	1
Superficie	40 m ²	Altitude	200 m
Animal domestique	Accepté gratuitement		

Descriptif

Dominant la vallée du Rhône avec une jolie vue sur la chaîne des Alpes et le Vercors, gîte douillet aménagé au rdc de la maison du propriétaire, accès et coin-jardin indépendants. Séjour, coin-cuisine tout équipé, 1 chambre (1 lit 2 places), 1 canapé, salle d'eau, wc, chauffage électrique Le propriétaire vous laisse l'accès à sa piscine du lundi au vendredi. Lit fait à l'arrivée, baignoire bébé, linge de toilette fourni. L'animal ne doit pas rester seul dans le gîte.

Équipements

- ✓ Lave linge
- ✓ Micro-onde
- ✓ Rez-de-chaussée
- ✓ Frigo/congélateur
- ✓ Chambre rez-de-chaussée
- ✓ Piscine
- ✓ Espace extérieur clos
- ✓ Salon de jardin
- ✓ Terrasse
- ✓ Jardin
- ✓ Barbecue
- ✓ Connexion web
- ✓ Draps fournis
- ✓ Lit bébé

Détail des pièces

Étage	Type	Surface	Orientation	Literie	Équipements	Description
N.C	Salon	19 m ²	Est	-		Séjour coin cuisine et coin salon avec banquette BZ, TV écran plat. Coin cuisine équipée, grille pain, cafetière et bouilloire. Le lave linge est dans cette pièce.
N.C	Chambre	13 m ²	Est	1 x 140 cm		Chambre équipée d'un grand lit en 140 cm X 190 cm et de 2 tables de chevet, armoire.
N.C	Salle d'eau	6 m ²	-	-	Toilettes Douche	Salle d'eau avec douche et rideau, wc dans la salle d'eau. Etagères de rangement à disposition, sèche cheveux.

Loisirs et services

 Piscine	Sur place	 Randonnée pédestre	Sur place
 Commerce	0,8 km	 Équitation	1 km
 Services médicaux	1 km	 Baignade	1,5 km
 Pêche	1,5 km	 Tennis	2 km
 Gare	20 km	 Canoë	25 km

Accès au gîte

St Péray - La Voulte (RN 86). A Beauchastel, prendre la route qui monte en face la caserne des pompiers. Suivre cette route sur 800m, la maison est à gauche (murs en pierres, portail rouge).

[Découvrir les alentours](#)

Thématiques

- Accès internet
- Location avec piscine
- Tout en rez-de-chaussée
- Draps fournis
- Locations à moins de 2km de la baignade

Tarifs pour l'année 2019

	Semaine	Weekend	Midweek	Nuit
Minimum	350 €	210 €	280 €	-
Maximum	500 €	325 €	425 €	-

Séjour de 1 à 2 nuits : arrivée entre 18h00 et 19h00 – départ avant 12h00.

Séjour à partir de 3 nuits : arrivée entre 16h00 et 19h00 – départ avant 10h00.

Suppléments - options

Chauffage non compris

Dépôt de garantie : 250 € (chèque de caution demandé par le propriétaire à l'arrivée)

Informations pratiques

Piscine sur place :

(baignade non surveillée). Piscine en règle générale ouverte de juin à septembre : consultez les propriétaires pour connaître la période exacte. La piscine est mise à disposition pour le nombre de personnes notées sur le contrat ; l'usage par des personnes externes est interdit sauf accord préalable avec les propriétaires.

Les couvertures et/ou les couettes sont fournies ainsi que la vaisselle.

Charges locatives :

Le montant du chauffage, de l'électricité, du bois ne sont pas compris dans le loyer sauf mention contraire dans le descriptif. Dans tous les cas, gratuité de 8 kWh d'électricité par jour : le dépassement est à régler au propriétaire (relevé de compteur à l'arrivée et au départ).

Animal accepté sous conditions :

Le propriétaire accepte que vous veniez avec votre animal de compagnie dans son hébergement ; il est bien entendu que cette acceptation est sous conditions du respect de la location et son environnement proche. Afin que votre séjour se déroule dans les meilleures conditions, nous vous invitons à prendre connaissance de la [charte d'accueil des animaux en location saisonnière](#).

Dépassement de capacité :

Aucun dépassement de capacité n'est autorisé (y compris les enfants de plus de 2 ans). Si le nombre de locataires dépasse la capacité d'accueil et sans accord préalable avec le propriétaire, les personnes supplémentaires seront refusées ; le propriétaire pourra les accepter moyennant le paiement d'un supplément.

Ménage à la charge du locataire :

Nettoyage à la charge du locataire pendant le séjour et avant le départ ; l'hébergement doit être laissé en parfait état. S'il n'est pas convenable, des frais de ménage pourront être facturés. De même, le locataire pourra exiger un complément de nettoyage à l'arrivée, s'il estime que la propreté n'est pas suffisante.

Vos avantages :

A votre arrivée, le propriétaire vous remettra **le porte-clés ou la carte 'Loisirs Plus'** qui vous permettra de bénéficier de réductions auprès de nombreux prestataires (plus de 150) dont de grands sites touristiques. [Télécharger la liste des prestataires participants et leurs offres de réduction](#)

