



Gîtes de France Ardèche – 4 Cours du Palais – 07000 PRIVAS

Tél. +33 (0)4 75 64 70 70 – Fax +33 (0)4 75 64 75 40 – contact@gdf07.com www.gites-de-france-ardeche.com

Fiche : [Anglais](#) [Deutsch](#) [Nederlands](#)

N° Gîte	261002	Nom de l'hébergement	Brion
Classement			
Adresse	83 chemin de Brion		
Commune	Saint-Laurent-du-Pape (07800)	Lieu-dit	Brion

Coordonnées du propriétaire

A contacter au moins 48h avant votre séjour, pour organiser au mieux votre arrivée au gîte.

Nom	DE BRION Bernard
Téléphones	04 75 62 20 79
Email	bernard.debrion@orange.fr

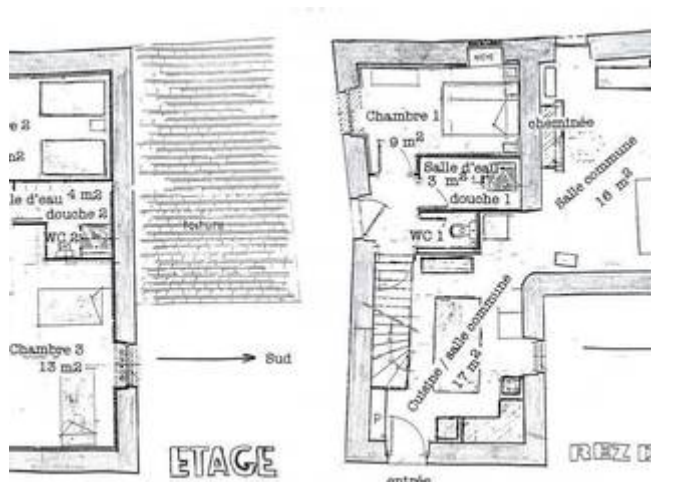
Personne chargée de l'accueil ou à contacter en cas d'absence du propriétaire :

Nom Prénom	RISSOAN .
Téléphone	04 75 85 17 04

Réservation en ligne ou auprès du Service Réservation au +33 (0)4 75 64 70 70.

Caractéristiques

[Voir l'album photo complet](#)



Capacité	6 personnes	Nombre de chambres	3
Superficie	79 m ²	Altitude	160 m
Animal domestique	Accepté gratuitement		

Descriptif

Brion est une belle ancienne propriété, au milieu des arbres et loin du bruit. De nombreux sentiers sont à découvrir au départ du gîte ou sur l'ancienne voie de chemin de fer dans la vallée de l'Eyrieux. L'accès est facile en 25 minutes depuis l'autoroute(Valence Sud ou Loriol), 35 minutes depuis la gare TGV.. Le gîte situé dans l'ancienne magnanerie est séparé des deux autres habitations (dont celle du propriétaire). Au rez de chaussée : cuisine, salon (convertible 1 place) avec cheminée (le bois est gratuit), chambre (1 lit deux places), salle d'eau et WC indépendant. A l'étage : dans chacune des 2 chambres deux lits à 1 place, salle d'eau avec WC. Lit bébé sur demande, chauffage électrique. Terrain privatif non attenant avec salon de jardin. Taxe de séjour comprise dans le prix de location. Grands commerces à 4 km.

Équipements

- ✓ Lave linge
- ✓ Lave-vaisselle
- ✓ Cheminée
- ✓ TV
- ✓ Micro-onde
- ✓ Canapé convertible
- ✓ Frigo/congélateur
- ✓ Chambre rez-de-chaussée
- ✓ Espace extérieur privé
- ✓ Salon de jardin
- ✓ Maison en pierre
- ✓ Barbecue
- ✓ Option ménage
- ✓ Lit bébé

Loisirs et services

 Randonnée pédestre	Sur place	 Commerce	0,8 km	 Services médicaux	0,8 km
 Tennis	1 km	 Pêche	1 km	 Équitation	3 km
 Baignade	3 km	 Piscine	4 km	 Escalade	15 km
 Gare	18 km	 Canoë	21 km	 Ski de fond	100 km

Accès au gîte

A Saint Laurent du Pape, sur la place, prendre la petite route de Gilhac (à droite à angle droit en venant de Beauchastel, en face du pont et un peu à droite en venant de La Voulte). Monter pendant 800 m et dépasser les dernières maisons à droite puis le panneau Gilhac 11 km et la petite route (à droite) indiquée Léouzée. Après ce carrefour de Léouzée, deux chemins en épingle à droite mènent au hameau de Brion : le premier noté Brion conduit chez les propriétaires, prenez plutôt le second, 200 m plus haut, marqué gîte rural et qui conduit directement au gîte.

[Découvrir les alentours](#)

Thématiques

- Châtaignes en Fête
- Gîtes en service réservation exclusif et partagé
- Locations avec cheminée ou poêle à bois
- gîte pêche
- Location proche d'itinéraires vélo route ou VTT
- Locations salariés et entreprises

Tarifs pour l'année 2019

	Semaine	Weekend	Midweek	Nuit
Minimum	350 €	-	263 €	-
Maximum	550 €	-	304 €	-

Séjour de 1 à 2 nuits : arrivée entre 18h00 et 19h00 – départ avant 12h00.

Séjour à partir de 3 nuits : arrivée entre 16h00 et 19h00 – départ avant 10h00.

Suppléments - options

- Option Ménage : 70€
- Ménage Animal : 30€

Chauffage non compris

Dépôt de garantie : 230 € (chèque de caution demandé par le propriétaire à l'arrivée)

Informations pratiques

Les couvertures et/ou les couettes sont fournies ainsi que la vaisselle.

Charges locatives :

Le montant du chauffage, de l'électricité, du bois ne sont pas compris dans le loyer sauf mention contraire dans le descriptif. Dans tous les cas, gratuité de 8 kWh d'électricité par jour : le dépassement est à régler au propriétaire (relevé de compteur à l'arrivée et au départ).

Animal accepté sous conditions :

Le propriétaire accepte que vous veniez avec votre animal de compagnie dans son hébergement ; il est bien entendu que cette acceptation est sous conditions du respect de la location et son environnement proche. Afin que votre séjour se déroule dans les meilleures conditions, nous vous invitons à prendre connaissance de la [charte d'accueil des animaux en location saisonnière](#).

Dépassement de capacité :

Aucun dépassement de capacité n'est autorisé (y compris les enfants de plus de 2 ans). Si le nombre de locataires dépasse la capacité d'accueil et sans accord préalable avec le propriétaire, les personnes supplémentaires seront refusées ; le propriétaire pourra les accepter moyennant le paiement d'un supplément.




Ménage à la charge du locataire :

Nettoyage à la charge du locataire pendant le séjour et avant le départ ; l'hébergement doit être laissé en parfait état. S'il n'est pas convenable, des frais de ménage pourront être facturés. De même, le locataire pourra exiger un complément de nettoyage à l'arrivée, s'il estime que la propreté n'est pas suffisante.

Assurance annulation :

Vivement conseillée : elle vous dédommage en cas d'annulation ou d'interruption de séjour pour des raisons de santé ou professionnelles (lire les clauses de l'assurance annulation jointes à votre contrat). Pour les conditions d'annulation sans assurance annulation, se reporter à l'Article 10 du contrat de location.

Autres moyens de paiement acceptés :

-  Carte Bancaire
-  Chèques vacances
-  Chèques cadeaux Gîtes de France

Vos avantages :

A votre arrivée, le propriétaire vous remettra **le porte-clés ou la carte 'Loisirs Plus'** qui vous permettra de bénéficier de réductions auprès de nombreux prestataires (plus de 150) dont de grands sites touristiques. [Télécharger la liste des prestataires participants et leurs offres de réduction](#)

