



Gîtes de France Ardèche – 4 Cours du Palais – 07000 PRIVAS

Tél. +33 (0)4 75 64 70 70 – Fax +33 (0)4 75 64 75 40 – [contact@gdf07.com](mailto:contact@gdf07.com) [www.gites-de-france-ardeche.com](http://www.gites-de-france-ardeche.com)

Fiche : [Anglais](#) [Deutsch](#) [Nederlands](#)

N° Gîte	25700	Nom de l'hébergement	La Maison du Cadet
Classement			
Adresse	45 chemin des Boureyres	Complément d'adresse	Le bouix
Commune	Barnas (07330)	Lieu-dit	-

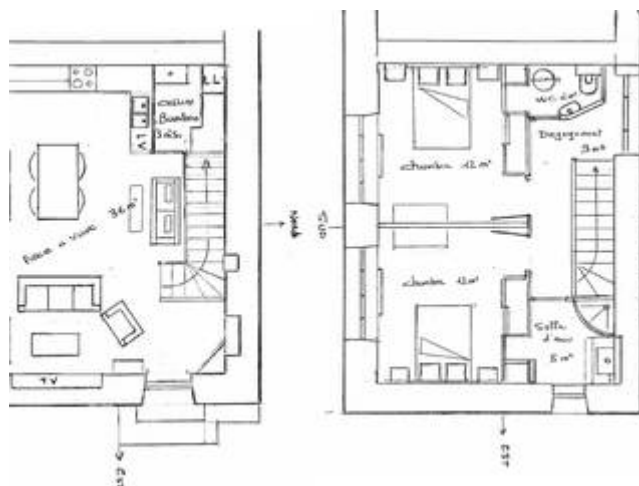
### Coordonnées du propriétaire

Nom	DUBOIS Jean-Paul et Josette		
Téléphones	04 71 02 89 82	Téléphone portable	06 09 73 90 08
Email	jeanpaul.dubois@outlook.com		

Réservation en ligne ou auprès du Service Réservation au +33 (0)4 75 64 70 70.

### Caractéristiques

[Voir l'album photo complet](#)



Capacité	4 personnes	Nombre de chambres	2
Superficie	80 m <sup>2</sup>	Altitude	450 m
Animal domestique	Interdit		

### Descriptif

Bon séjour chez nous, "chez vous" vous serez "comme à la maison". Dans notre charmante et accueillante demeure en pierres, à mi chemin entre la montagne Ardéchoise et les Gorges de l'Ardèche, en plein cœur du parc Naturel Régional des Monts d'Ardèche, vous trouverez le calme et la détente. Ce sera pour vous une cure de nature dans un paysage inattendu et apaisant. Le temps de votre séjour, découvrez le patrimoine et partez à la rencontre des gens d'ici attachants et sympathiques. Nous vous proposons en hors saison (hors juillet et août) un forfait cure de 900€ les 3 semaines, centre de cure thermale à Neyrac Les Bains à 8 km. Notre maison mitoyenne est aménagée sur 2 niveaux et se compose au rez de chaussée d'une belle pièce à vivre avec des pierres apparentes : coin cuisine équipée, coin salon avec canapé et convertible de type BZ. A l'étage : 2 chambres spacieuses avec chacune 1 lit 2 personnes en 140 cm x 190 cm et des rangements à disposition. Une salle d'eau avec douche thermostatique, WC suspendu indépendant. Une terrasse privative et un parking (2 véhicules possibles) vous est réservé, Terrain non attenant à disposition d'environ 400 m<sup>2</sup>. Vous pourrez apprécier la rivière à environ 300 mètres, faire de nombreuses visites : villages pittoresques d' Antraigues, (village de Jean Ferrat), Meyras, Balazuc... Vous pourrez aussi visiter de nombreuses grottes comme la Caverne du Pont d'Arc, l' Aven d'Orgnac ou encore respirer le bon air du Mont Gerbier des Joncs, source de la Loire. Accès facile : à proximité immédiate de la RN 102.


## Équipements

- ✓ Lave linge
- ✓ Lave-vaisselle
- ✓ TV
- ✓ Micro-onde
- ✓ Canapé convertible
- ✓ Frigo/congélateur
- ✓ Espace extérieur privé
- ✓ Salon de jardin
- ✓ Terrasse
- ✓ Maison en pierre
- ✓ Parking privé
- ✓ Barbecue
- ✓ Connexion web
- ✓ Location de draps
- ✓ Chauffage inclus
- ✓ Option ménage
- ✓ Lit bébé

## Détail des pièces

Étage	Type	Surface	Orientation	Literie	Équipements	Description
N.C	Pièce unique avec séjour et cuisine	39 m <sup>2</sup>	Sud	-		Pièce à vivre avec coin cuisine, coin salon et espace détente avec convertible de type BZ aménagé sous l'escalier du gîte. Coin cuisine équipé avec évier 2 bacs, lave vaisselle, four encastré et micro ondes, plaque de cuisson 4 feux gaz et 1 électrique. Réfrigérateur avec compartiment congélateur. Coin salon avec canapé, table basse et luminaire d'ambiance et bureau.
N.C	Cellier	3 m <sup>2</sup>	Nord	-		A u rez de chaussée cellier / buanderie avec lave linge. ( Exposé au Nord ).
1er étage	Chambre	12 m <sup>2</sup>	Sud	1 x 140 cm		Chambre équipée d' un lit en 140 cm X 190 cm, une table de chevet et une étagère d'angle avec lampes de chaque côté du lit. Petite radio CD, et placard mural + commode.
1er étage	Chambre	12 m <sup>2</sup>	Sud	1 x 140 cm		Chambre équipée d'un lit en 140 cm X 190 cm et 2 tables, et 2 lampes de chevet. Placard mural avec penderie et étagères, miroir en pied et une armoire.
1er étage	Salle d'eau	5 m <sup>2</sup>	Est	-	Douche	Salle d'eau avec bac à douche et portes de douche, thermostatique meuble de toilettes et vasque sèche cheveux et un miroir derrière la porte.
1er étage	Toilettes	2 m <sup>2</sup>	-	-	Toilettes	WC indépendant avec chasse d'eau 3 l / 6 l et suspendu.

## Loisirs et services

 Randonnée pédestre	Sur place	 Pêche	0,3 km	 Baignade	0,3 km
 Commerce	0,5 km	 Équitation	5 km	 Escalade	5 km
 Services médicaux	5 km	 Tennis	5 km	 Piscine	20 km
 Canoë	35 km	 Gare	50 km		

## Accès au gîte

Aubenas, direction le Puy en Velay par la RN 102. Après le village de Thueyts, continuer en direction de Barnas et avant Barnas (au hameau du Bouix) prendre à gauche à l'abri de bus (maison à environ 40 mètres de la RN 102). Venant du Puy en Velay par la RN 102, après Barnas, prendre à droite à l'abri de bus.

[Découvrir les alentours](#)

## Thématiques

- Accès internet
- Gîtes en service réservation exclusif et partagé
- Vente Dernière Minute
- Chauffage compris
- Locations à moins de 2km de la baignade
- Forfait cure
- Nouveaux hébergements

## Tarifs pour l'année 2019

	Semaine	Weekend	Midweek	Nuit
Minimum	350 €	-	263 €	-
Maximum	450 €	-	307 €	-

Séjour de 1 à 2 nuits : arrivée entre 18h00 et 19h00 – départ avant 12h00.

Séjour à partir de 3 nuits : arrivée entre 16h00 et 19h00 – départ avant 10h00.

## Suppléments - options

- Option Ménage : 30€
- Location draps Lit 2 personnes : 10€

Chauffage compris

Dépôt de garantie : 350 € (chèque de caution demandé par le propriétaire à l'arrivée)

## Informations pratiques

Les couvertures et/ou les couettes sont fournies ainsi que la vaisselle.

### Charges locatives :

Le montant du chauffage, de l'électricité, du bois ne sont pas compris dans le loyer sauf mention contraire dans le descriptif. Dans tous les cas, gratuité de 8 kWh d'électricité par jour : le dépassement est à régler au propriétaire (relevé de compteur à l'arrivée et au départ).

### Dépassement de capacité :

Aucun dépassement de capacité n'est autorisé (y compris les enfants de plus de 2 ans). Si le nombre de locataires dépasse la capacité d'accueil et sans accord préalable avec le propriétaire, les personnes supplémentaires seront refusées ; le propriétaire pourra les accepter moyennant le paiement d'un supplément.

### Ménage à la charge du locataire :

Nettoyage à la charge du locataire pendant le séjour et avant le départ ; l'hébergement doit être laissé en parfait état. S'il n'est pas convenable, des frais de ménage pourront être facturés. De même, le locataire pourra exiger un complément de nettoyage à l'arrivée, s'il estime que la propreté n'est pas suffisante.

### Vos avantages :

A votre arrivée, le propriétaire vous remettra **le porte-clés ou la carte 'Loisirs Plus'** qui vous permettra de bénéficier de réductions auprès de nombreux prestataires (plus de 150) dont de grands sites touristiques. [Télécharger la liste des prestataires participants et leurs offres de réduction](#)

