



Gîtes de France Ardèche – 4 Cours du Palais – 07000

PRIVAS

Tél. +33 (0)4 75 64 70 70 – Fax +33 (0)4 75 64 75 40 –

contact@gdf07.com www.gites-de-france-ardeche.com

Fiche : [Anglais](#) [Deutsch](#) [Nederlands](#)

N° Gîte	255002	Nom de l'hébergement	Les Ecureuils
Classement			
Adresse	630 rue Marie Curie		
Commune	Saint-Julien-en-Saint-Alban (07000)	Lieu-dit	Les Cheynes

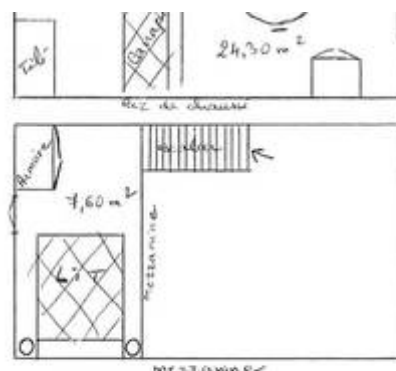
Coordonnées du propriétaire

Nom	VALLON Eliane		
Téléphones	04 75 29 64 36	Téléphone portable	06 89 06 25 90
Email	eliane.vallon@orange.fr		

Réservation en ligne ou auprès du Service Réservation au +33 (0)4 75 64 70 70.

Caractéristiques

[Voir l'album photo complet](#)



Capacité	2 personnes	Nombre de chambres	1
Superficie	32 m ²	Altitude	150 m
Animal domestique	Interdit		

Descriptif

Joli studio aménagé au dos de notre maison, accès et coin-jardin indépendant. Piscine du propriétaire ainsi que terrain à disposition. Pièce à vivre avec coin-cuisine et coin-salon, convertible 2 pers, 1 lit 140 en mezzanine, salle d'eau, WC, chauffage central, terrasse. Nous sommes à 1km du village pour les petits commerces, à 10min de Privas. Environnement calme et bien exposé.

Équipements

- | | | |
|----------------------|-------------------------|---------------------|
| ✓ Lave linge | ✓ Espace extérieur clos | ✓ Barbecue |
| ✓ TV | ✓ Salon de jardin | ✓ Connexion web |
| ✓ Micro-onde | ✓ Terrasse | ✓ Location de draps |
| ✓ Canapé convertible | ✓ Jardin | ✓ Option ménage |
| ✓ Frigo/congélateur | ✓ Parking privé | ✓ Location linge |
| ✓ Piscine | ✓ Mitoyen propriétaire | ✓ Lit bébé |

Détail des pièces

Étage	Type	Surface	Orientation	Literie	Équipements	Description
N.C	Pièce unique avec séjour et cuisine	24 m ²	Sud-ouest	1 x 140 cm		Pièce principale avec coin cuisine équipée (plaque de cuisson 2 feux gaz), évier 1 bac, micro - ondes et petit four électrique. Baie vitrée pour rentrer dans le studio. Mezzanine avec le couchage pour 2 personnes (1 lit en 140 cm X 190 cm) se trouve au dessus de la salle d'eau / WC (elle ne fait que 5 m2 environ). Petit coin salon avec TV et petite banquette, éclairage d'ambiance, table de séjour devant la baie vitrée.
N.C	Salle d'eau	2 m ²	Sud-est	-	Toilettes Douche	Salle d'eau du gîte avec le WC. Meuble de toilettes avec rangements en dessous.

Loisirs et services

 Randonnée pédestre	Sur place	 Pêche	1 km	 Piscine	Sur place
 Commerce	1 km	 Tennis	2 km	 Équitation	20 km
 Escalade	4 km				
 Gare	30 km				
		 Services médicaux	1 km		

Accès au gîte

En provenance du Pouzin, à l'entrée du village après le 1er virage à droite, prendre la 1ère route à droite, en face du parking en épis du parc de la Barnaude. Monter 200 m, puis prendre à gauche (indication gîte sur poteau téléphonique). Continuer à plat sur 300 m, puis virage à droite en 90°. Monter sur 70 m jusqu'au gîte qui se trouve sur votre gauche.

[Découvrir les alentours](#)

Thématiques

- Gîtes en service réservation exclusif et partagé
- Location avec piscine
- ViaRhôna

Tarifs pour l'année 2019

	Semaine	Weekend	Midweek	Nuit
Minimum	220 €	-	165 €	-
Maximum	350 €	-	204 €	-

Séjour de 1 à 2 nuits : arrivée entre 18h00 et 19h00 – départ avant 12h00.

Séjour à partir de 3 nuits : arrivée entre 16h00 et 19h00 – départ avant 10h00.

Suppléments - options

- Option Ménage : 30€
- Location draps 1 personne : 15€
- Location draps Lit 2 personnes : 20€
- Location linge toilette et/ou maison : 15€

Chauffage non compris

Dépôt de garantie : 230 € (chèque de caution demandé par le propriétaire à l'arrivée)

Informations pratiques

Piscine sur place :

(baignade non surveillée). Piscine en règle générale ouverte de juin à septembre : consultez les propriétaires pour connaître la période exacte. La piscine est mise à disposition pour le nombre de personnes notées sur le contrat ; l'usage par des personnes externes est interdit sauf accord préalable avec les propriétaires.

Les couvertures et/ou les couettes sont fournies ainsi que la vaisselle.

Charges locatives :

Le montant du chauffage, de l'électricité, du bois ne sont pas compris dans le loyer sauf mention contraire dans le descriptif. Dans tous les cas, gratuité de 8 kWh d'électricité par jour : le dépassement est à régler au propriétaire (relevé de compteur à l'arrivée et au départ).

Dépassement de capacité :

Aucun dépassement de capacité n'est autorisé (y compris les enfants de plus de 2 ans). Si le nombre de locataires dépasse la capacité d'accueil et sans accord préalable avec le propriétaire, les personnes supplémentaires seront refusées ; le propriétaire pourra les accepter moyennant le paiement d'un supplément.

Ménage à la charge du locataire :

Nettoyage à la charge du locataire pendant le séjour et avant le départ ; l'hébergement doit être laissé en parfait état. S'il n'est pas convenable, des frais de ménage pourront être facturés. De même, le locataire pourra exiger un complément de nettoyage à l'arrivée, s'il estime que la propreté n'est pas suffisante.

Autres moyens de paiement acceptés :

-  Chèques vacances

Vos avantages :

A votre arrivée, le propriétaire vous remettra **le porte-clés ou la carte 'Loisirs Plus'** qui vous permettra de bénéficier de réductions auprès de nombreux prestataires (plus de 150) dont de grands sites touristiques. [Télécharger la liste des prestataires participants et leurs offres de réduction](#)

