



Gîtes de France Ardèche – 4 Cours du Palais – 07000

PRIVAS

Tél. +33 (0)4 75 64 70 70 – Fax +33 (0)4 75 64 75 40 –

contact@gdf07.com www.gites-de-france-ardeche.com

Fiche : [Anglais](#) [Deutsch](#) [Nederlands](#)

| | | | |
|------------|---------------|----------------------|-------------------------------|
| N° Gîte | 24701 | Nom de l'hébergement | Grand Gîte |
| Classement | | | |
| Commune | Banne (07460) | Lieu-dit | Cheyres - Le Séjour Ardéchois |

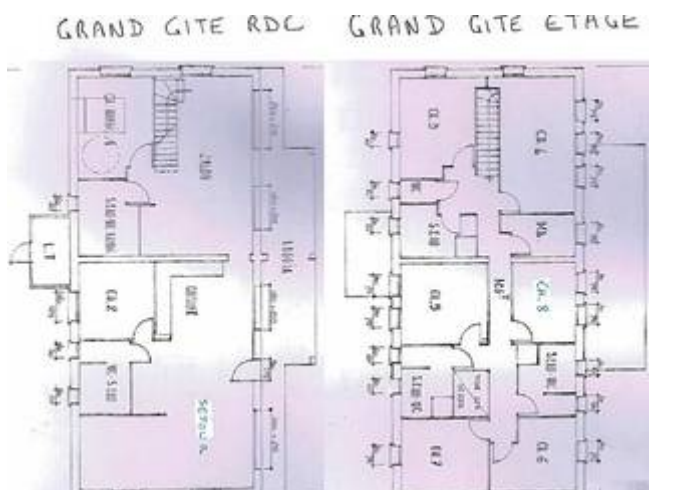
Coordonnées du propriétaire

| | | | |
|------------|-------------------------|--------------------|----------------|
| Nom | MAZAURY André | | |
| Téléphones | 04 75 93 72 75 | Téléphone portable | 06 22 29 62 23 |
| Email | andre.mazaury@orange.fr | | |

Réservation en ligne ou auprès du Service Réservation au +33 (0)4 75 64 70 70.

Caractéristiques

[Voir l'album photo complet](#)



| | | | |
|-------------------|--------------------|--------------------|-------|
| Capacité | 15 personnes | Nombre de chambres | 8 |
| Superficie | 230 m ² | Altitude | 130 m |
| Animal domestique | Interdit | | |

Descriptif

Le grand gîte du Séjour Ardéchois est une maison aménagée sur 2 niveaux, elle permet l'accueil de 15 personnes dans des conditions de confort optimum. Vous apprécierez la grande salle à manger et son coin cuisine entièrement équipé, son salon indépendant avec canapés et TV écran plat, ouvrant sur la terrasse couverte, ses 8 chambres indépendantes aménagées ainsi : au rez-de-chaussée, 1 chambre (1 lit 160 ou 2 lits séparés sur demande), salle d'eau, WC indépendant, 1 chambre (1 lit 140) et salle d'eau avec WC (accès aux personnes à mobilités réduites). A l'étage : 5 chambres (1 lit 160 ou 2 lits séparés sur demande), 1 chambre (1 lit 80), 3 salles d'eau, 3 WC indépendants. Buanderie commune avec lave-linge et sèche-linge. Superbe piscine couverte et chauffée toute l'année à 26°, pool house, terrasse solarium, jeux de boules, ping-pong et baby foot, parking. Ici, tout est prévu pour que chacun trouve sa place. Le Séjour Ardéchois est un site entièrement clos comprenant 3 gîtes indépendants l'un de l'autre. Pour les groupes, séminaires, réunions de famille ou entre amis, nous pouvons aussi vous proposer de louer la totalité des hébergements pour une capacité maximum de 29 personnes (référence 24704), salle de réception modulable suivant vos besoins (location en supplément, contactez-nous).

Équipements

- ✓ Lave-vaisselle
- ✓ TV
- ✓ Micro-onde
- ✓ Climatisation
- ✓ Frigo/congélateur
- ✓ Chambre rez-de-chaussée
- ✓ Piscine
- ✓ Piscine chauffée
- ✓ Espace extérieur clos
- ✓ Salon de jardin
- ✓ Terrasse
- ✓ Jardin
- ✓ Maison indépendante
- ✓ Parking privé
- ✓ Jeu de boules
- ✓ Barbecue
- ✓ Connexion web
- ✓ Location de draps
- ✓ Chauffage inclus
- ✓ Option ménage
- ✓ Lit bébé

Détail des pièces

| Étage | Type | Surface | Orientation | Literie | Équipements | Description |
|-----------|----------------|-------------------|-------------|------------|---------------------|--|
| N.C | Salon | 28 m ² | Sud-ouest | - | | Nombreux Canapés, table basse, Tv écran plat, connexion internet. |
| N.C | Salle d'eau | 4 m ² | - | - | Douche | Salle d'eau avec douche et meuble vasque. |
| N.C | Chambre | 9 m ² | Nord | 1 x 160 cm | | Possibilité de 2 lits en 80 x 190 sur demande. |
| N.C | Chambre | 11 m ² | Est | 1 x 140 cm | | Chambre accès personnes à mobilité réduite. |
| N.C | Salle d'eau | 6 m ² | - | - | Toilettes Douche | Salle d'eau accès personne à mobilité réduite, douche, meuble vasque et WC. |
| N.C | Toilettes | 1 m ² | - | - | Toilettes | WC indépendant. |
| N.C | Séjour cuisine | 51 m ² | Sud-ouest | - | | Séjour avec coin cuisine intégré : plaque 5 feux gaz, hotte aspirante, four, four micro-onde, grille pain, cafetière électrique, bouilloire, mixeur, lave-vaisselle, table + chaise. Accès direct sur la grande terrasse de près de 30 m ² (salon de jardin, barbecue gaz). |
| 1er étage | Salle d'eau | 4 m ² | - | - | Douche | Douche et meuble vasque. |
| 1er étage | Chambre | 11 m ² | Est | 1 x 160 cm | | Possibilité de 2 lits en 80 x 190 sur demande. |
| 1er étage | Toilettes | 1 m ² | - | - | Toilettes | WC indépendant. |
| 1er étage | Chambre | 7 m ² | Sud | 1 x 90 cm | | Un lit 1 personne en 80 x 190. |
| 1er étage | Salle d'eau | 5 m ² | - | - | Douche | Douche et meuble vasque. |
| 1er étage | Chambre | 10 m ² | Nord | 1 x 160 cm | | Possibilité de 2 lits en 80 x 190 sur demande. |
| 1er étage | Chambre | 16 m ² | Sud | 1 x 160 cm | | Possibilité de 2 lits en 80 x 190 sur demande. |
| 1er étage | Chambre | 10 m ² | Nord | 1 x 160 cm | | Possibilité de 2 lits en 80 x 190 sur demande. |
| 1er étage | Chambre | 9 m ² | Sud | 1 x 160 cm | | Possibilité de 2 lits en 80 x 190 sur demande. |
| 1er étage | Toilettes | 1 m ² | - | - | Toilettes | WC indépendant. |

Loisirs et services

| | | | | | |
|--|-----------|--|-----------|---|--------|
|  Piscine | Sur place |  Randonnée pédestre | Sur place |  Services médicaux | 2,5 km |
|  Commerce | 2,5 km |  Tennis | 2,5 km |  Équitation | 5 km |
|  Baignade | 6,5 km |  Pêche | 6,5 km |  Canoë | 6,5 km |
|  Escalade | 6,5 km |  Terrain de golf | 8 km |  Gare | 35 km |

Accès au gîte

Hameau de Cheyres, RD 104 direction St Paul Le Jeune. Grande ligne droite de près de 3 km. Après le radar prendre la petite route à gauche, faire 50m, portail sur la droite. Ne pas aller à Banne.

[Découvrir les alentours](#)

Thématiques

- Accès internet
- Gîtes en service réservation exclusif et partagé
- Locations salariés et entreprises
- Climatisation
- Location avec piscine

Tarifs pour l'année 2019

| | Semaine | Weekend | Midweek | Nuit |
|---------|---------|---------|---------|------|
| Minimum | 2150 € | - | - | - |
| Maximum | 2920 € | - | - | - |

Séjour de 1 à 2 nuits : arrivée entre 18h00 et 19h00 – départ avant 12h00.

Séjour à partir de 3 nuits : arrivée entre 16h00 et 19h00 – départ avant 10h00.

Suppléments - options

- Option Ménage : 210€
- Location draps 1 personne : 8€
- Location draps Lit 2 personnes : 12€

Chauffage compris

Dépôt de garantie : 900 € (chèque de caution demandé par le propriétaire à l'arrivée)

Informations pratiques

Piscine sur place :

(baignade non surveillée). Piscine en règle générale ouverte de juin à septembre : consultez les propriétaires pour connaître la période exacte. La piscine est mise à disposition pour le nombre de personnes notées sur le contrat ; l'usage par des personnes externes est interdit sauf accord préalable avec les propriétaires.

Les couvertures et/ou les couettes sont fournies ainsi que la vaisselle.

Charges locatives :

Le montant du chauffage, de l'électricité, du bois ne sont pas compris dans le loyer sauf mention contraire dans le descriptif. Dans tous les cas, gratuité de 8 kWh d'électricité par jour : le dépassement est à régler au propriétaire (relevé de compteur à l'arrivée et au départ).

Dépassement de capacité :

Aucun dépassement de capacité n'est autorisé (y compris les enfants de plus de 2 ans). Si le nombre de locataires dépasse la capacité d'accueil et sans accord préalable avec le propriétaire, les personnes supplémentaires seront refusées ; le propriétaire pourra les accepter moyennant le paiement d'un supplément.

Ménage à la charge du locataire :

Nettoyage à la charge du locataire pendant le séjour et avant le départ ; l'hébergement doit être laissé en parfait état. S'il n'est pas convenable, des frais de ménage pourront être facturés. De même, le locataire pourra exiger un complément de nettoyage à l'arrivée, s'il estime que la

propreté n'est pas suffisante.

Vos avantages :

A votre arrivée, le propriétaire vous remettra **le porte-clés ou la carte 'Loisirs Plus'** qui vous permettra de bénéficier de réductions auprès de nombreux prestataires (plus de 150) dont de grands sites touristiques. [Télécharger la liste des prestataires participants et leurs offres de réduction](#)

