



Gîtes de France Ardèche – 4 Cours du Palais – 07000 PRIVAS

Tél. +33 (0)4 75 64 70 70 – Fax +33 (0)4 75 64 75 40 –
contact@gdf07.com www.gites-de-france-ardeche.com

Fiche : [Anglais](#) [Deutsch](#) [Nederlands](#)

N° Gîte	238025	Nom de l'hébergement	Le Monteil
Classement			
Commune	Saint-Genest-de-Beauzon (07230)	Lieu-dit	Le Monteil

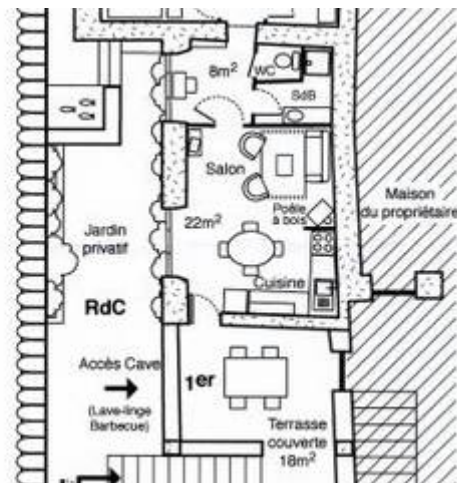
Coordonnées du propriétaire

Nom	REVUELTA Jean-Bernard		
Téléphones	04 75 37 26 49	Téléphone portable	06 27 79 66 47
Email	contact@le-monteil.com	Site internet	http://www.le-monteil.com

Gîte réservable auprès du propriétaire.

Caractéristiques

[Voir l'album photo complet](#)



Capacité	4 personnes	Nombre de chambres	2
Superficie	58 m ²	Altitude	220 m
Animal domestique	Accepté gratuitement		

Descriptif

Votre gîte est dans le sud des Cévennes, à mi-chemin entre Joyeuse et Les Vans. Il est dans un joli mas au coeur d'un petit hameau où l'environnement est calme et préservé. Vous profitez de la piscine (traitée au sel) commune aux chambres d'hôtes et aux propriétaires, et du jardin pour vous détendre. Vous appréciez prendre vos repas sur la terrasse couverte exposée au sud. Il a son entrée indépendante et son espace privatif. Il comprend un séjour/coin cuisine avec un poêle à bois, une chambre avec un lit 140, une chambre avec 2 lits 90, une salle d'eau, un wc. Vous disposez d'une petite cave et d'un garage pour vélos et motos. Tout l'équipement bébé est à votre disposition sur demande. Pour votre confort, les lits sont faits à votre arrivée et le linge de toilette est fourni. Sur place, nous pouvons aussi vous proposer nos chambres d'hôtes. C'est la situation idéale pour visiter les sites remarquables du sud de l'Ardèche et découvrir un patrimoine exceptionnel : le Bois de Païolive et les gorges du Chassezac où vous pouvez vous baigner sur de belles plages au pied des falaises, les beaux villages de Naves, Thines, Banne... Les gorges de l'Ardèche et la Caverne du Pont d'Arc sont à seulement 40 minutes. C'est aussi une jolie région pour la pratique des sports de pleine nature : canoë, escalade, cyclotourisme et la randonnée bien sûr. De nombreux chemins balisés vous invitent à la balade. Une belle escapade pour prendre une grande bouffée d'oxygène !

Équipements

- ✓ Lave linge
- ✓ Lave-vaisselle
- ✓ Poêle à bois
- ✓ TV
- ✓ Micro-onde
- ✓ Gite bébé
- ✓ Frigo/congélateur
- ✓ Piscine sur place
- ✓ Espace extérieur clos
- ✓ Espace extérieur privé
- ✓ Salon de jardin
- ✓ Terrasse
- ✓ Jardin
- ✓ Maison en pierre
- ✓ Jeu de boules
- ✓ Mitoyen propriétaire
- ✓ Barbecue
- ✓ Connexion web
- ✓ Draps fournis
- ✓ Chauffage inclus
- ✓ Lit bébé

Détail des pièces

WC

Surface: 1 m²

pièce unique séj cuis sal - Niveau 1

Salon donnant sur terrasse avec cuisine et coin repas

Surface: 22 m² - Orientation: Ouest

Chambre - Niveau 1

Chambre avec un lit 140

Surface: 13 m² - Orientation: Ouest

Lit(s): 140 cm

Chambre - Niveau 1

Chambre avec 2 lits une place

Surface: 12 m² - Orientation: Nord

Lit(s): 90 cm, 90 cm

Salle d'eau

douche et lavabo, sèche cheveux

Surface: 3 m²

Équipements: Toilettes, Douche

Loisirs et services

 Randonnée pédestre	Sur place	 Piscine	Sur place	 Tennis	2 km
 Commerce	5 km	 Services médicaux	5 km	 Pêche	7 km
 Baignade	7 km	 Canoë	7 km	 Escalade	7 km
 Équitation	10 km	 Ski de fond	50 km	 Gare	70 km

[Découvrir les alentours](#)

Thématiques

- Accès internet
- Draps fournis
- Locations avec cheminée ou poêle à bois
- Bébés calins
- Location avec piscine
- Marque 'Accueil du Parc'
- Chauffage compris
- Location proche d'itinéraires vélo route ou VTT

Tarifs pour l'année 2018

	Semaine	Weekend	Midweek	Nuit
Minimum	360 €	198 €	270 €	198 €
Maximum	800 €	640 €	680 €	640 €

Séjour de 1 à 2 nuits : arrivée entre 18h00 et 19h00 – départ avant 12h00.

Séjour à partir de 3 nuits : arrivée entre 16h00 et 19h00 – départ avant 10h00.

Suppléments - options

- Montant Taxe de Séjour (à titre indicatif) : 0,90€

Chauffage compris

Taxe de séjour à régler au propriétaire

Dépôt de garantie : 230 € (chèque de caution demandé par le propriétaire à l'arrivée)

Informations pratiques

Piscine sur place :

(baignade non surveillée). Piscine en règle générale ouverte de juin à septembre : consultez les propriétaires pour connaître la période exacte. La piscine est mise à disposition pour le nombre de personnes notées sur le contrat ; l'usage par des personnes externes est interdit sauf accord préalable avec les propriétaires.

Les couvertures et/ou les couettes sont fournies ainsi que la vaisselle.

Charges locatives :

Le montant du chauffage, de l'électricité, du bois ne sont pas compris dans le loyer sauf mention contraire dans le descriptif. Dans tous les cas, gratuité de 8 kWh d'électricité par jour : le dépassement est à régler au propriétaire (relevé de compteur à l'arrivée et au départ).

Animal accepté sous conditions :

Le propriétaire accepte que vous veniez avec votre animal de compagnie dans son hébergement ; il est bien entendu que cette acceptation est sous conditions du respect de la location et son environnement proche. Afin que votre séjour se déroule dans les meilleures conditions, nous vous invitons à prendre connaissance de la [charte d'accueil des animaux en location saisonnière](#).



Dépassement de capacité :

Aucun dépassement de capacité n'est autorisé (y compris les enfants de plus de 2 ans). Si le nombre de locataires dépasse la capacité d'accueil et sans accord préalable avec le propriétaire, les personnes supplémentaires seront refusées ; le propriétaire pourra les accepter moyennant le paiement d'un supplément.

Ménage à la charge du locataire :

Nettoyage à la charge du locataire pendant le séjour et avant le départ ; l'hébergement doit être laissé en parfait état. S'il n'est pas convenable, des frais de ménage pourront être facturés. De même, le locataire pourra exiger un complément de nettoyage à l'arrivée, s'il estime que la propreté n'est pas suffisante.

Autres moyens de paiement acceptés :

-  Chèques vacances
-  Chèque Cadeau Chèques cadeaux Gîtes de France

Vos avantages :

A votre arrivée, le propriétaire vous remettra **le porte-clés ou la carte 'Loisirs Plus'** qui vous permettra de bénéficier de réductions auprès de nombreux prestataires (plus de 150) dont de grands sites touristiques. [Télécharger la liste des prestataires participants et leurs offres de réduction](#)

