



Gîtes de France Ardèche – 4 Cours du Palais – 07000 PRIVAS

Tél. +33 (0)4 75 64 70 70 – Fax +33 (0)4 75 64 75 40 – contact@gdf07.com www.gites-de-france-ardeche.com

Fiche : [Anglais](#) [Deutsch](#) [Nederlands](#)

N° Gîte	216700	Nom de l'hébergement	Soladel
Classement			
Commune	Saint-Barthélemy-Grozon (07270)	Lieu-dit	Mazeyrac

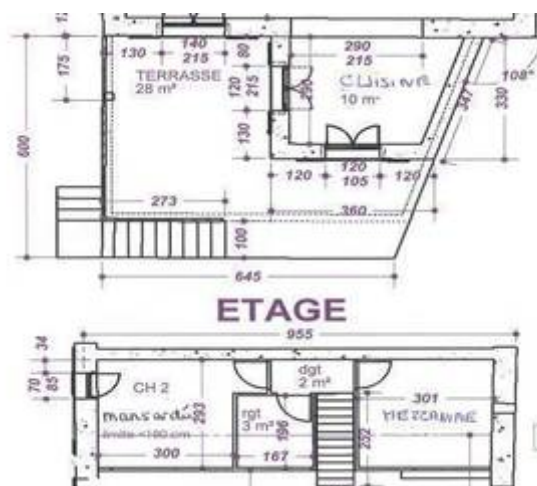
Coordonnées du propriétaire

Nom	DELOCHE Solange		
Téléphones	04 75 07 62 93 07 77 31 53 40	Téléphone portable	07 82 13 85 38
Email	soladel@hotmail.fr		

Gîte réservable auprès du propriétaire.

Caractéristiques

[Voir l'album photo complet](#)



Capacité	5 personnes	Nombre de chambres	2
Superficie	62 m ²	Altitude	670 m
Animal domestique	Accepté gratuitement		

Descriptif

Joli gîte en pierre de pays aménagé dans un petit hameau calme, à mi-chemin de Vernoux et de Lamastre. Le gîte est sur 2 niveaux. Il bénéficie d'une terrasse bien exposée au Sud, d'un terrain aménagé en contre bas avec barbecue et table de jardin, d'un garage. Séjour/coin-salon, coin-cuisine intégré, 1 chambre (1 lit 2 personnes), salle d'eau, wc suspendu. A l'étage, 1 lit 1 personne en mezzanine mansardée basse, 1 chambre mansardée basse (2 lits 1 personne). Chauffage électrique, poêle à bois (bois gratuit). Tous commerces et baignade à 10km. Baby foot à disposition.







Équipements

- | | | |
|---------------------|--------------------------|---------------------|
| ✓ Lave linge | ✓ Espace extérieur privé | ✓ Barbecue |
| ✓ Lave-vaisselle | ✓ Salon de jardin | ✓ Location de draps |
| ✓ Poêle à bois | ✓ Terrasse | ✓ Option ménage |
| ✓ TV | ✓ Jardin | ✓ Garage |
| ✓ Micro-onde | ✓ Maison en pierre | ✓ Lit bébé |
| ✓ Frigo/congélateur | ✓ Parking privé | |

Détail des pièces

Étage	Type	Surface	Orientation	Literie	Équipements	Description
1er étage	Mezzanine	7 m ²	Sud-est	1 x 90 cm		Mezzanine mansardée basse avec 1 lit 1 personne en 90 cm lampe et table de chevet. (environ 7 m ² au sol).
1er étage	Toilettes	1 m ²	-	-	Toilettes	WC suspendu avec chasse d'eau 3 litres / 6 litres indépendant proche de la salle d'eau.
1er étage	Pièce unique avec séjour et cuisine	42 m ²	Sud-est	-		Séjour, coin cuisine intégré et coin salon avec TV, clic clac et table basse.
1er étage	Chambre	7 m ²	Sud	1 x 140 cm		Chambre avec 1 lit 2 personnes et 2 tables de chevet, 2 lampes de chevet. Un portant avec étagères et penderie.
1er étage	Salle d'eau	3 m ²	-	-	Douche	Salle d'eau du gîte avec douche et meuble de toilettes.
1er étage	Chambre	8 m ²	Sud	2 x 90 cm		Chambre à l'étage avec 2 lits 1 personne mansardée basse avec tables et lampes de chevets et placard mansardé à disposition. (8, 24 m ² au sol).

Loisirs et services

 Randonnée pédestre	Sur place	 Commerce	2 km
 Tennis	10 km	 Équitation	10 km
 Piscine	10 km	 Services médicaux	10 km
 Pêche	12 km	 Baignade	12 km

Accès au gîte

St Peray, direction Lamastre. A l'entrée du village de St Barthelemy Grozon prendre la route qui monte à gauche 'Perouze-Mazeyrac'.

[Découvrir les alentours](#)

Thématiques

- | | |
|---|----------------------------|
| • Accueil Cyclo | • Accueil Motard |
| • Accueil Rando | • Location avec baby-foot |
| • Locations avec cheminée ou poêle à bois | • Week-End Détente 2 nuits |

Tarifs pour l'année 2019

	Semaine	Weekend	Midweek	Nuit
Minimum	250 €	-	188 €	-

Maximum

485 €

-

395 €

-

Séjour de 1 à 2 nuits : arrivée entre 18h00 et 19h00 – départ avant 12h00.

Séjour à partir de 3 nuits : arrivée entre 16h00 et 19h00 – départ avant 10h00.

Suppléments - options

- Option Ménage : 50€
- Location draps 1 personne : 8€
- Location draps Lit 2 personnes : 10€

Chauffage non compris

Dépôt de garantie : 230 € (chèque de caution demandé par le propriétaire à l'arrivée)

Informations pratiques

Les couvertures et/ou les couettes sont fournies ainsi que la vaisselle.

Charges locatives :

Le montant du chauffage, de l'électricité, du bois ne sont pas compris dans le loyer sauf mention contraire dans le descriptif. Dans tous les cas, gratuité de 8 kWh d'électricité par jour : le dépassement est à régler au propriétaire (relevé de compteur à l'arrivée et au départ).

Animal accepté sous conditions :

Le propriétaire accepte que vous veniez avec votre animal de compagnie dans son hébergement ; il est bien entendu que cette acceptation est sous conditions du respect de la location et son environnement proche. Afin que votre séjour se déroule dans les meilleures conditions, nous vous invitons à prendre connaissance de la [charte d'accueil des animaux en location saisonnière](#).




Dépassement de capacité :

Aucun dépassement de capacité n'est autorisé (y compris les enfants de plus de 2 ans). Si le nombre de locataires dépasse la capacité d'accueil et sans accord préalable avec le propriétaire, les personnes supplémentaires seront refusées ; le propriétaire pourra les accepter moyennant le paiement d'un supplément.

Ménage à la charge du locataire :

Nettoyage à la charge du locataire pendant le séjour et avant le départ ; l'hébergement doit être laissé en parfait état. S'il n'est pas convenable, des frais de ménage pourront être facturés. De même, le locataire pourra exiger un complément de nettoyage à l'arrivée, s'il estime que la propreté n'est pas suffisante.

Autres moyens de paiement acceptés :

-  Carte Bancaire
-  Chèques vacances
-  Chèques cadeaux Gîtes de France

Vos avantages :

A votre arrivée, le propriétaire vous remettra le **porte-clés ou la carte 'Loisirs Plus'** qui vous permettra de bénéficier de réductions auprès de nombreux prestataires (plus de 150) dont de grands sites touristiques. [Télécharger la liste des prestataires participants et leurs offres de réduction](#)

