



Gîtes de France Ardèche – 4 Cours du Palais – 07000 PRIVAS

Tél. +33 (0)4 75 64 70 70 – Fax +33 (0)4 75 64 75 40 – contact@gdf07.com www.gites-de-france-ardeche.com

Fiche : [Anglais](#) [Deutsch](#) [Nederlands](#)

N° Gîte	205703	Nom de l'hébergement	Les Cerises
Classement			
Adresse	369 chemin des cerises	Complément d'adresse	07790 ST ALBAN D'AY
Commune	Saint-Alban-d'AY (07790)	Lieu-dit	Quartier Garonnat

Coordonnées du propriétaire

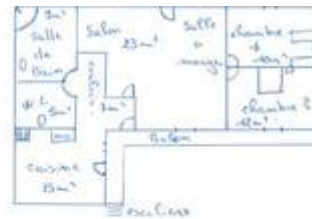
A contacter au moins 48h avant votre séjour, pour organiser au mieux votre arrivée au gîte.

Nom	SOTON Thierry		
Téléphones	04 75 67 41 57	Téléphone portable	06 25 62 38 40
Email	soton.thierry@orange.fr		

Réservation en ligne ou auprès du Service Réservation au +33 (0)4 75 64 70 70.

Caractéristiques

[Voir l'album photo complet](#)



étage au dessus de la cuisine

Dans le village, passer devant le moulin

Capacité	6 personnes	Nombre de chambres	3
Superficie	96 m ²	Altitude	500 m
Animal domestique	Accepté gratuitement		

Descriptif

Gîte spacieux situé sur les hauteurs du village, dans un hameau très calme, à moins de 15 min d'Annonay (berceaux des frères Montgolfier, musées, cinéma, théâtre...). Nous avons aménagé ce gîte à l'arrière de notre maison, accès et terrain clos entièrement indépendant. Espace terrasse et parking réservé. Séjour, cuisine entièrement équipée, coin-salon (canapé, Tv écran plat, fauteuil), 1 chambre (1 lit 140), 1 chambre (2 lits 90), salle d'eau, wc indépendant. A l'étage, grande chambre mansardée (1 lit 140). Taxe de séjour offerte




Équipements

- | | | |
|---------------------------|--------------------------|---------------------|
| ✓ Lave linge | ✓ Espace extérieur privé | ✓ Connexion web |
| ✓ Lave-vaisselle | ✓ Salon de jardin | ✓ Location de draps |
| ✓ TV | ✓ Terrasse | ✓ Draps fournis |
| ✓ DVD | ✓ Jardin | ✓ Chauffage inclus |
| ✓ Micro-onde | ✓ Maison en pierre | ✓ Option ménage |
| ✓ Frigo/congélateur | ✓ Parking privé | ✓ Location linge |
| ✓ Chambre rez-de-chaussée | ✓ Mitoyen propriétaire | ✓ Lit bébé |
| ✓ Espace extérieur clos | ✓ Barbecue | |

Détail des pièces

Étage	Type	Surface	Orientation	Literie	Équipements	Description
N.C	Toilettes	-	-	-	Toilettes	
N.C	Chambre	-	-	2 x 90 cm		
N.C	Chambre	-	-	1 x 140 cm		
N.C	Salle d'eau	-	-	-	Douche	
N.C	Cuisine	-	Sud	-		Plaque, four, hotte aspirante, réfrigérateur avec partie congélateur, table, chaises
N.C	Salon	-	-	-		Séjour avec table et chaises. Coin salon avec canapé, table basse, Tv écran plat, lampe d'ambiance, jeux de société
1er étage	Chambre	-	-	1 x 140 cm		

Loisirs et services

 Randonnée pédestre	Sur place	 Commerce	1 km	 Services médicaux	1 km
 Baignade	6 km	 Équitation	6 km	 Pêche	6 km
 Tennis	6 km	 Piscine	7 km	 Escalade	10 km
 Terrain de golf	15 km	 Ski de fond	15 km	 Canoë	35 km
 Gare	60 km				

Accès au gîte

Autoroute A7, sortie 12 Chanas. Direction Annonay(N82). A Annonay : direction Satillieu/Lalouvesc(D578). Arriver au village de St Alban d'Ay, nous contacter et on vous guidera

[Découvrir les alentours](#)

Thématiques

- Accès internet
- Draps fournis
- Locations salariés et entreprises
- A moins de 15km des pistes de raquettes, ski...
- Gîtes en service réservation exclusif et partagé

Tarifs pour l'année 2018

	Semaine	Weekend	Midweek	Nuit
Minimum	310 €	171 €	233 €	171 €
Maximum	580 €	254 €	332 €	254 €

Séjour de 1 à 2 nuits : arrivée entre 18h00 et 19h00 – départ avant 12h00.

Séjour à partir de 3 nuits : arrivée entre 16h00 et 19h00 – départ avant 10h00.

Suppléments - options

- Option Ménage : 50€
- Location linge toilette et/ou maison : 6€

Chauffage compris

Taxe de séjour à régler au propriétaire

Dépôt de garantie : 250 € (chèque de caution demandé par le propriétaire à l'arrivée)

Informations pratiques

Les couvertures et/ou les couettes sont fournies ainsi que la vaisselle.

Charges locatives :

Le montant du chauffage, de l'électricité, du bois ne sont pas compris dans le loyer sauf mention contraire dans le descriptif. Dans tous les cas, gratuité de 8 kWh d'électricité par jour : le dépassement est à régler au propriétaire (relevé de compteur à l'arrivée et au départ).

Animal accepté sous conditions :

Le propriétaire accepte que vous veniez avec votre animal de compagnie dans son hébergement ; il est bien entendu que cette acceptation est sous conditions du respect de la location et son environnement proche. Afin que votre séjour se déroule dans les meilleures conditions, nous vous invitons à prendre connaissance de la [charte d'accueil des animaux en location saisonnière](#).

Dépassement de capacité :

Aucun dépassement de capacité n'est autorisé (y compris les enfants de plus de 2 ans). Si le nombre de locataires dépasse la capacité d'accueil et sans accord préalable avec le propriétaire, les personnes supplémentaires seront refusées ; le propriétaire pourra les accepter moyennant le paiement d'un supplément.

Ménage à la charge du locataire :

Nettoyage à la charge du locataire pendant le séjour et avant le départ ; l'hébergement doit être laissé en parfait état. S'il n'est pas convenable, des frais de ménage pourront être facturés. De même, le locataire pourra exiger un complément de nettoyage à l'arrivée, s'il estime que la propreté n'est pas suffisante.

Assurance annulation :

Vivement conseillée : elle vous dédommage en cas d'annulation ou d'interruption de séjour pour des raisons de santé ou professionnelles (lire les clauses de l'assurance annulation jointes à votre contrat). Pour les conditions d'annulation sans assurance annulation, se reporter à l'Article 10 du contrat de location.

Vos avantages :

A votre arrivée, le propriétaire vous remettra **le porte-clés ou la carte 'Loisirs Plus'** qui vous permettra de bénéficier de réductions auprès de nombreux prestataires (plus de 150) dont de grands sites touristiques. [Télécharger la liste des prestataires participants et leurs offres de réduction](#)

