



Gîtes de France Ardèche – 4 Cours du Palais – 07000 PRIVAS

Tél. +33 (0)4 75 64 70 70 – Fax +33 (0)4 75 64 75 40 – contact@gdf07.com www.gites-de-france-ardeche.com

Fiche : [Anglais](#) [Deutsch](#) [Nederlands](#)

N° Gîte	199062	Nom de l'hébergement	La Ravatière
Classement			
Adresse	07260 -Rosieres		
Commune	Rosières (07260)	Lieu-dit	La Ravatière

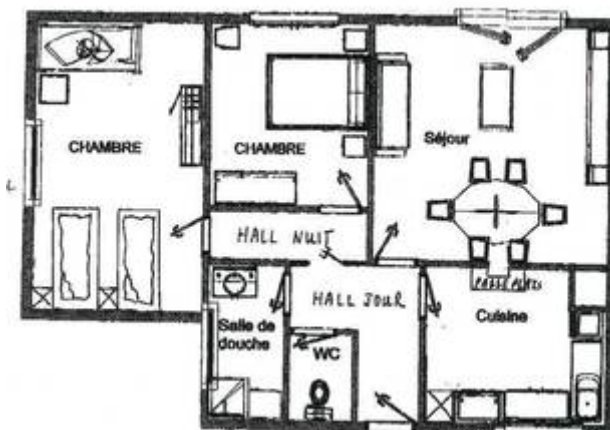
Coordonnées du propriétaire

Nom	ARNOULD Michel et Fabienne		
Téléphones	04 75 39 91 26	Téléphone portable	06 76 69 41 45
Email	arnould@chanteperdrix.com	Site internet	http://www.chanteperdrix.com

Réservation en ligne ou auprès du Service Réservation au +33 (0)4 75 64 70 70.

Caractéristiques

[Voir l'album photo complet](#)



Capacité	5 personnes	Nombre de chambres	2
Superficie	65 m ²	Altitude	200 m
Animal domestique	Accepté gratuitement		

Descriptif

Bienvenue au gîte La Ravatière ! C'est une maison indépendante sur terrain clos de 1100m², avec sa piscine privée (4X8m). Il est situé en cul-de-sac, très au calme, entourée de chênes et de pins. Vous avez tous les commerces à 2 km. Il comprend un séjour (TV écran plat 100cm, une cuisine avec passe plat , grand frigo, une chambre (1 lit 160), une chambre (3 lits 1 place), une salle d'eau, un wc. Chauffage électrique. Selon votre choix, vous pouvez profiter des 2 terrasses dont une couverte et l'autre avec vue sur la piscine. C'est le lieu idéal pour visiter les Cévennes et l'Ardèche méridionale (Caverne du Pont d'Arc, Bois de Païolive, village de caractère de Balazuc, Labeaume, Naves....). Si vous aimez la randonnée, de nombreux sentiers sont à parcourir. Equipement bébé sur demande. Vous pouvez accéder à la rivière La Beauce à 1km, et aller acheter votre pain à pied à 600 mètres.

Équipements

- | | | |
|---------------------|--------------------------|---------------------|
| ✓ Lave linge | ✓ Piscine | ✓ Parking privé |
| ✓ Lave-vaisselle | ✓ Piscine privée | ✓ Barbecue |
| ✓ TV | ✓ Espace extérieur clos | ✓ Connexion web |
| ✓ DVD | ✓ Espace extérieur privé | ✓ Location de draps |
| ✓ Micro-onde | ✓ Salon de jardin | ✓ Option ménage |
| ✓ Gîte bébé | ✓ Terrasse | ✓ Location linge |
| ✓ Frigo/congélateur | ✓ Maison indépendante | ✓ Lit bébé |

Détail des pièces

Étage	Type	Surface	Orientation	Literie	Équipements	Description
N.C	Chambre	15 m ²	Est	3 x 90 cm		Chambre avec trois lits de 90cm . fenêtre donnant sur le jardin, la piscine et la nature
N.C	Salon	18 m ²	Est	-		Séjour avec porte fenêtre donnant sur le jardin. canapé, 2 fauteuils en osier et TV écran plat de 100cm. passe plat vers la cuisine, table et chaises, buffet.
N.C	Cuisine	7 m ²	-	-		Belle cuisine avec passe plat vers le séjour. réfrigérateur/congélateur, micro ondes, four électrique, plaques au gaz 4 feux, hottes, machines a café, Senséo, grille pain, bouilloire, évier un bac, lave vaisselle.....
N.C	Toilettes	1 m ²	-	-		Wc séparé suspendu
N.C	Salle d'eau	4 m ²	Nord	-	Douche	Grande douche, un lavabo et un lave linge.
N.C	Chambre	9 m ²	Est	1 x 160 cm		Chambre avec un grand lit double de 160cm . fenêtre donnant sur le jardin et la nature.

Loisirs et services

 Randonnée pédestre	Sur place	 Piscine	Sur place	 Pêche	1 km
 Baignade	1 km	 Commerce	2 km	 Services médicaux	3 km
 Équitation	6 km	 Tennis	6 km	 Canoë	14 km
 Escalade	30 km	 Ski de fond	50 km	 Gare	60 km

Accès au gîte

Aubenas-Alès. A Rosières, prendre à droite la direction Chantepedrix, Balbiac, La Crotte, faire 200m et prendre à gauche direction : Nuelle. Faire 300m et prendre la 1ère à droite (panneau : La Ravatière). Le gîte est en haut à droite.

[Découvrir les alentours](#)

Thématiques

- | | | | | |
|---|---|-------------------------------------|----------------------------|-------------------------|
| • Accès internet | • Accueil Cyclo | • Accueil Rando | • Bébé calin | • Canoë |
| • Châtaignes en Fête | • gîte pêche | • Gîtes en service | • Gîtes regroupables | • Location avec piscine |
| • Location proche d'itinéraires vélo route ou VTT | • Locations à moins de 2km de la baignade | • Locations réservés et partagés | • Marque 'Accueil du Parc' | |
| | | • Locations salariés et entreprises | | |

Tarifs pour l'année 2019

	Semaine	Weekend	Midweek	Nuit
Minimum	340 €	-	306 €	-
Maximum	940 €	-	306 €	-

Séjour de 1 à 2 nuits : arrivée entre 18h00 et 19h00 – départ avant 12h00.

Séjour à partir de 3 nuits : arrivée entre 16h00 et 19h00 – départ avant 10h00.

Suppléments - options

- Option Ménage : 50€
- Location draps Lit 2 personnes : 12€
- Tarif ménage courts séjours : 50€
- Location draps 1 personne : 10€
- Location linge toilette et/ou maison : 10€
- Forfait ménage Entreprises : 80€

Chauffage non compris

Dépôt de garantie : 300 € (chèque de caution demandé par le propriétaire à l'arrivée)

Informations pratiques

Piscine sur place :

(baignade non surveillée). Piscine en règle générale ouverte de juin à septembre : consultez les propriétaires pour connaître la période exacte. La piscine est mise à disposition pour le nombre de personnes notées sur le contrat ; l'usage par des personnes externes est interdit sauf accord préalable avec les propriétaires.

Les couvertures et/ou les couettes sont fournies ainsi que la vaisselle.

Charges locatives :

Le montant du chauffage, de l'électricité, du bois ne sont pas compris dans le loyer sauf mention contraire dans le descriptif. Dans tous les cas, gratuité de 8 kWh d'électricité par jour : le dépassement est à régler au propriétaire (relevé de compteur à l'arrivée et au départ).

Animal accepté sous conditions :

Le propriétaire accepte que vous veniez avec votre animal de compagnie dans son hébergement ; il est bien entendu que cette acceptation est sous conditions du respect de la location et son environnement proche. Afin que votre séjour se déroule dans les meilleures conditions, nous vous invitons à prendre connaissance de la [charte d'accueil des animaux en location saisonnière](#).




Dépassement de capacité :

Aucun dépassement de capacité n'est autorisé (y compris les enfants de plus de 2 ans). Si le nombre de locataires dépasse la capacité d'accueil et sans accord préalable avec le propriétaire, les personnes supplémentaires seront refusées ; le propriétaire pourra les accepter moyennant le paiement d'un supplément.

Ménage à la charge du locataire :

Nettoyage à la charge du locataire pendant le séjour et avant le départ ; l'hébergement doit être laissé en parfait état. S'il n'est pas convenable, des frais de ménage pourront être facturés. De même, le locataire pourra exiger un complément de nettoyage à l'arrivée, s'il estime que la propreté n'est pas suffisante.

Autres moyens de paiement acceptés :

-  Carte Bancaire
-  Chèques vacances
-  Chèques cadeaux Gîtes de France

Vos avantages :

A votre arrivée, le propriétaire vous remettra **le porte-clés ou la carte 'Loisirs Plus'** qui vous permettra de bénéficier de réductions auprès de nombreux prestataires (plus de 150) dont de grands sites touristiques. [Télécharger la liste des prestataires participants et leurs offres de réduction](#)

