



Gîtes de France Ardèche – 4 Cours du Palais – 07000 PRIVAS

Tél. +33 (0)4 75 64 70 70 – Fax +33 (0)4 75 64 75 40 – [contact@gdf07.com](mailto:contact@gdf07.com) [www.gites-de-france-ardeche.com](http://www.gites-de-france-ardeche.com)

Fiche : [Anglais](#) [Deutsch](#) [Nederlands](#)

N° Gîte	194701	Nom de l'hébergement	Les Traverses
Classement			
Adresse	Route du Château		
Commune	Rochessaube (07210)	Lieu-dit	Les Traverses

### Coordonnées du propriétaire

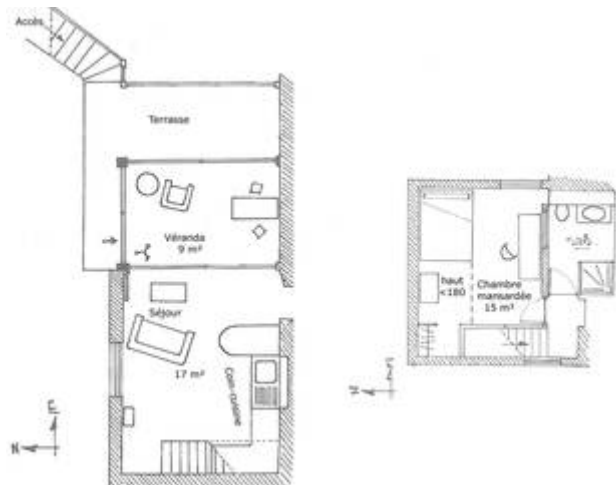
A contacter au moins 48h avant votre séjour, pour organiser au mieux votre arrivée au gîte.

Nom	ALMANZOR - ETCHECAHAR Pierre et Séverine		
Téléphones	06 23 18 13 58	Téléphone portable	06 11 23 77 14
Email	pierre.almanzor@yahoo.fr		

Réservation en ligne ou auprès du Service Réservation au +33 (0)4 75 64 70 70.

### Caractéristiques

[Voir l'album photo complet](#)



Capacité	2 personnes	Nombre de chambres	1
Superficie	39 m <sup>2</sup>	Altitude	560 m
Animal domestique	Interdit		

### Descriptif

Maison indépendante comprenant le gîte ainsi que le logement du propriétaire. Accès, espace jardin privatif au gîte (180 m<sup>2</sup>) et terrasse indépendante. Gîte exposé au levant et bénéficiant d'une superbe vue panoramique sur la vallée du Rhône et le Vercors. Départ rando et VTT depuis la maison. Tous commerces à Alissas ou Chomérac à 5 km. Montelimar à 30 minutes. Sortie autoroute A7 à 15 minutes. Séjour avec coin-cuisine et coin salon, véranda pour profiter de la vue. A l'étage, 1 chambre équipée d'un lit double, draps fournis, salle d'eau et wc. Le gîte est situé à 560 m d'altitude et accessible par une petite route de 2,5 km typique de la région, qui dessert quelques habitations et le hameau voisin du Château. Cette route est entièrement goudronnée et praticable avec un véhicule normal. La taxe de séjour est offerte.

## Équipements

- ✓ Lave linge
- ✓ Espace extérieur privé
- ✓ Salon de jardin
- ✓ Terrasse
- ✓ Jardin
- ✓ Maison en pierre
- ✓ Mitoyen propriétaire
- ✓ Barbecue
- ✓ Connexion web
- ✓ Draps fournis
- ✓ Option ménage
- ✓ Lit bébé

## Détail des pièces

Étage	Type	Surface	Orientation	Literie	Équipements	Description
1er étage	Chambre unique avec séjour et cuisine	17 m <sup>2</sup>	Est	-		Séjour, coin cuisine et coin salon avec canapé, table basse. Plaque de cuisson 2 feux électriques, four électrique, réfrigérateur, bouilloire, cafetière, grille pain, lave linge. Le séjour est prolongé par une véranda de 9 m <sup>2</sup> très agréable, exposée plein Est avec table et 2 fauteuils. Une terrasse de 10 m <sup>2</sup> en bois est aménagée devant la véranda et permet d'accéder au jardin privatif du gîte. Surface : séjour cuisine 17m <sup>2</sup> + véranda 9m <sup>2</sup> .
2ème étage	Chambre	8 m <sup>2</sup>	Est	1 x 140 cm		Chambre mansardée de 13 m <sup>2</sup> au sol, équipée d'un lit en 140 cm X 190 cm, d'une table de nuit, d'une étagère, d'un bureau, d'une commode et d'une penderie.
2ème étage	Salle d'eau	5 m <sup>2</sup>	-	-	Toilettes Douche	Salle d'eau avec le WC intégré (chasse d'eau 3 litres / 6 litres), douche et thermostatique, sèche serviettes.

## Loisirs et services

 Randonnée pédestre	Sur place	 Pêche	3 km	 Baignade	3 km
 Équitation	4 km	 Tennis	5 km	 Commerce	6 km
 Services médicaux	6 km	 Escalade	6 km	 Piscine	12 km
 Canoë	30 km	 Gare	60 km	 Ski de fond	75 km

## Accès au gîte

Alissas direction Rochessauve. Monter sur 4 km et prendre à droite la direction du Chateau, Les Traverses. Monter encore sur 1.700km et prendre à droite "Les Traverses". Virage serré, vous pouvez faire demi tour à 100m au chateau.

[Découvrir les alentours](#)

## Thématiques

- Accès internet
- Gîtes en service réservation
- Vente Dernière Minute
- Draps fournis
- Locations salariés et entreprises
- Fêtes de Pâques
- Offres spéciales Cyber Monday

## Tarifs pour l'année 2018

	Semaine	Weekend	Midweek	Nuit
Minimum	250 €	138 €	188 €	138 €
Maximum	390 €	312 €	332 €	312 €

Séjour de 1 à 2 nuits : arrivée entre 18h00 et 19h00 – départ avant 12h00.

Séjour à partir de 3 nuits : arrivée entre 16h00 et 19h00 – départ avant 10h00.

## Suppléments - options

- Option Ménage : 20€

Chauffage non compris

Taxe de séjour à régler au propriétaire

Dépôt de garantie : 250 € (chèque de caution demandé par le propriétaire à l'arrivée)

## Informations pratiques

---

Les couvertures et/ou les couettes sont fournies ainsi que la vaisselle.

### Charges locatives :

Le montant du chauffage, de l'électricité, du bois ne sont pas compris dans le loyer sauf mention contraire dans le descriptif. Dans tous les cas, gratuité de 8 kWh d'électricité par jour : le dépassement est à régler au propriétaire (relevé de compteur à l'arrivée et au départ).

### Dépassement de capacité :

Aucun dépassement de capacité n'est autorisé (y compris les enfants de plus de 2 ans). Si le nombre de locataires dépasse la capacité d'accueil et sans accord préalable avec le propriétaire, les personnes supplémentaires seront refusées ; le propriétaire pourra les accepter moyennant le paiement d'un supplément.




### Ménage à la charge du locataire :

Nettoyage à la charge du locataire pendant le séjour et avant le départ ; l'hébergement doit être laissé en parfait état. S'il n'est pas convenable, des frais de ménage pourront être facturés. De même, le locataire pourra exiger un complément de nettoyage à l'arrivée, s'il estime que la propreté n'est pas suffisante.

### Assurance annulation :

Vivement conseillée : elle vous dédommage en cas d'annulation ou d'interruption de séjour pour des raisons de santé ou professionnelles (lire les clauses de l'assurance annulation jointes à votre contrat). Pour les conditions d'annulation sans assurance annulation, se reporter à l'Article 10 du contrat de location.

### Autres moyens de paiement acceptés :

-  Carte Bancaire
-  Chèques vacances
-  Chèques cadeaux Gîtes de France

### Vos avantages :

A votre arrivée, le propriétaire vous remettra **le porte-clés ou la carte 'Loisirs Plus'** qui vous permettra de bénéficier de réductions auprès de nombreux prestataires (plus de 150) dont de grands sites touristiques. [Télécharger la liste des prestataires participants et leurs offres de réduction](#)

