



Gîtes de France Ardèche – 4 Cours du Palais – 07000 PRIVAS  
Tél. +33 (0)4 75 64 70 70 – Fax +33 (0)4 75 64 75 40 –  
[contact@gdf07.com](mailto:contact@gdf07.com) [www.gites-de-france-ardeche.com](http://www.gites-de-france-ardeche.com)

Fiche : [Anglais](#) [Deutsch](#) [Nederlands](#)

N° Gîte	189013	Nom de l'hébergement	Le Claouset
Classement			
Commune	Ribes (07260)	Lieu-dit	Haut grand val

### Coordonnées du propriétaire

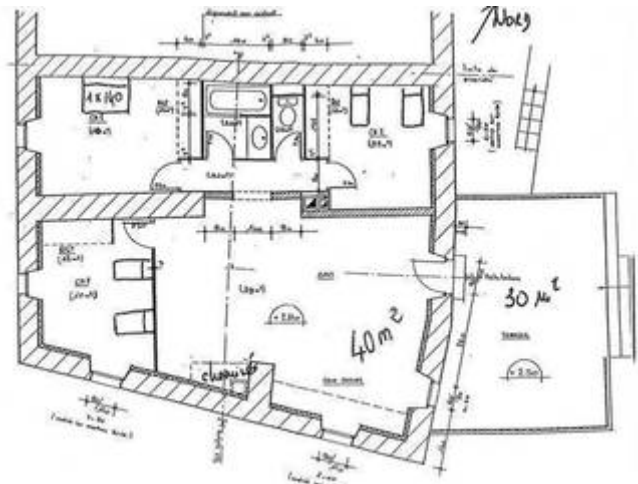
A contacter au moins 48h avant votre séjour, pour organiser au mieux votre arrivée au gîte.

Nom	LAPIERRE Marcel		
Téléphones	04 75 54 54 73	Téléphone portable	06 81 02 39 63
Email	grandval@cegetel.net		

Réservation en ligne ou auprès du Service Réservation au +33 (0)4 75 64 70 70.

### Caractéristiques

[Voir l'album photo complet](#)



Capacité	6 personnes	Nombre de chambres	3
Superficie	80 m <sup>2</sup>	Altitude	480 m
Animal domestique	Accepté gratuitement		

### Descriptif

Superbe maison en pierre située dans un petit hameau, en milieu boisé. Gîte coquet et bien aménagé : Séjour, coin cuisine intégrée, chambre 1 (1 lit 2 places en 160 cm X 200 cm), chambre 2 (2 lits 1 place), chambre 3 (2 lits 1 place), salon avec cheminée, téléphone, convertible 2 places, salle de bains, wc, chauffage électrique, grande terrasse fermée, terrain ombragé par les châtaigniers, garage. Chaise haute. Tous services à Joyeuse (très réputé pour son marché). Bois gratuit pour la cheminée.

## Équipements

- ✓ Lave linge
- ✓ Lave-vaisselle
- ✓ Cheminée
- ✓ TV
- ✓ Micro-onde
- ✓ Gîte bébé
- ✓ Canapé convertible
- ✓ Frigo/congélateur
- ✓ Chambre rez-de-chaussée
- ✓ Espace extérieur privé
- ✓ Salon de jardin
- ✓ Terrasse
- ✓ Maison en pierre
- ✓ Parking privé
- ✓ Mitoyen propriétaire
- ✓ Barbecue
- ✓ Connexion web
- ✓ Location de draps
- ✓ Chauffage inclus
- ✓ Option ménage
- ✓ Garage
- ✓ Lit bébé

## Loisirs et services

 Randonnée pédestre	Sur place	 Tennis	3 km	 Pêche	6 km
 Baignade	6 km	 Équitation	6 km	 Services médicaux	10 km
 Commerce	10 km	 Piscine	14 km	 Canoë	15 km
 Gare	65 km	 Terrain de golf	70 km		

## Accès au gîte

De Joyeuse, prendre la D 203 en direction de Ribes/valgorge. Au pont, prendre la D 450 à gauche, direction Ribes. continuer en direction de St André Lachamp sur la D 450 puis tourner à droite (prendre la montée) "Grand Val", "Le Coquou". Gîte en pierre aux volets bleus.

[Découvrir les alentours](#)

## Thématiques

- Accès internet
- Chauffage compris
- Locations avec cheminée ou poêle à bois
- Bébé calin
- Gîtes en service réservation exclusif et partagé
- Canoë
- Les locations avec une note de 5/5

## Tarifs pour l'année 2018

	Semaine	Weekend	Midweek	Nuit
Minimum	360 €	-	-	-
Maximum	660 €	-	-	-

Séjour de 1 à 2 nuits : arrivée entre 18h00 et 19h00 – départ avant 12h00.

Séjour à partir de 3 nuits : arrivée entre 16h00 et 19h00 – départ avant 10h00.

## Suppléments - options

- Location draps Lit 2 personnes : 8€
- Option Ménage : 40€
- Location draps 1 personne : 5€

Chauffage compris

Taxe de séjour à régler au propriétaire

Dépôt de garantie : 230 € (chèque de caution demandé par le propriétaire à l'arrivée)

## Informations pratiques

Les couvertures et/ou les couettes sont fournies ainsi que la vaisselle.

### Charges locatives :

Le montant du chauffage, de l'électricité, du bois ne sont pas compris dans le loyer sauf mention contraire dans le descriptif. Dans tous les cas, gratuité de 8 kWh d'électricité par jour : le dépassement est à régler au propriétaire (relevé de compteur à l'arrivée et au départ).

### Animal accepté sous conditions :

Le propriétaire accepte que vous veniez avec votre animal de compagnie dans son hébergement ; il est bien entendu que cette acceptation est sous conditions du respect de la location et son environnement proche. Afin que votre séjour se déroule dans les meilleures conditions, nous vous invitons à prendre connaissance de la [charte d'accueil des animaux en location saisonnière](#).

#### Dépassement de capacité :

Aucun dépassement de capacité n'est autorisé (y compris les enfants de plus de 2 ans). Si le nombre de locataires dépasse la capacité d'accueil et sans accord préalable avec le propriétaire, les personnes supplémentaires seront refusées ; le propriétaire pourra les accepter moyennant le paiement d'un supplément.




#### Ménage à la charge du locataire :

Nettoyage à la charge du locataire pendant le séjour et avant le départ ; l'hébergement doit être laissé en parfait état. S'il n'est pas convenable, des frais de ménage pourront être facturés. De même, le locataire pourra exiger un complément de nettoyage à l'arrivée, s'il estime que la propreté n'est pas suffisante.

#### Assurance annulation :

Vivement conseillée : elle vous dédommage en cas d'annulation ou d'interruption de séjour pour des raisons de santé ou professionnelles (lire les clauses de l'assurance annulation jointes à votre contrat). Pour les conditions d'annulation sans assurance annulation, se reporter à l'Article 10 du contrat de location.

#### Autres moyens de paiement acceptés :

-  Carte Bancaire
-  Chèques vacances
-  Chèques cadeaux Gîtes de France

#### Vos avantages :

A votre arrivée, le propriétaire vous remettra **le porte-clés ou la carte 'Loisirs Plus'** qui vous permettra de bénéficier de réductions auprès de nombreux prestataires (plus de 150) dont de grands sites touristiques. [Télécharger la liste des prestataires participants et leurs offres de réduction](#)

