



Gîtes de France Ardèche – 4 Cours du Palais – 07000

PRIVAS

Tél. +33 (0)4 75 64 70 70 – Fax +33 (0)4 75 64 75 40 –

[contact@gdf07.com](mailto:contact@gdf07.com) [www.gites-de-france-ardeche.com](http://www.gites-de-france-ardeche.com)

Fiche : [Anglais](#) [Deutsch](#) [Nederlands](#)

N° Gîte	188011	Nom de l'hébergement	La Maison de Montjoux
Classement			
Adresse	65, Chemin de Montjoux		
Commune	Quintenas (07290)	Lieu-dit	MONTJOUX

## Coordonnées du propriétaire

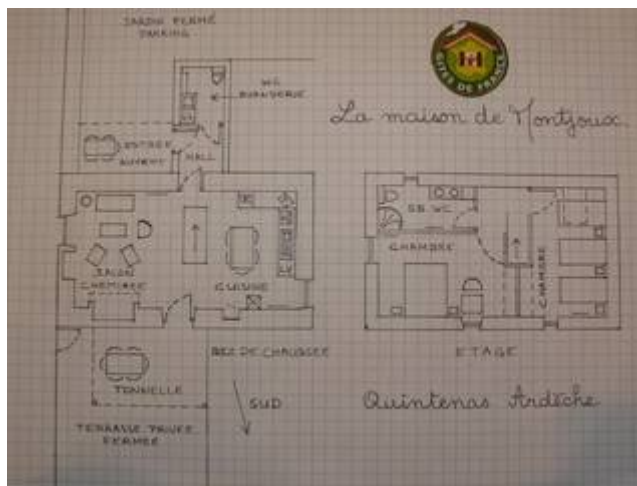
A contacter au moins 48h avant votre séjour, pour organiser au mieux votre arrivée au gîte.

Nom	HEYRAUD Aline et Michel		
Téléphones	04 75 34 42 44	Téléphone portable	06 62 82 90 03
Email	montjoux07@gmail.com	Site internet	<a href="http://www.lamaisondemontjoux.fr">http://www.lamaisondemontjoux.fr</a>

Réservation en ligne ou auprès du Service Réservation au +33 (0)4 75 64 70 70.

## Caractéristiques

[Voir l'album photo complet](#)



Capacité	5 personnes	Nombre de chambres	2
Superficie	82 m <sup>2</sup>	Altitude	400 m
Animal domestique	Interdit		

## Descriptif

Proche du Pilat et des Monts d'Ardèche, cette maison du XVIII<sup>e</sup> située dans un hameau dominant le village a une belle vue sur la campagne et comprend le gîte et la maison du propriétaire (espace extérieur et entrée réservés). Très beau gîte de grand confort restauré avec goût, dans le respect du bâti ancien (cheminée fermée en pierre avec poêle à bois, poutres apparentes, peintures naturelles à la chaux). Terrasse privée plein sud et jardin au nord, les deux complètement clos. Grand séjour avec cuisine intégrée bien équipée (produits ménagers pour les machines fournis) et salon confortable. Buanderie avec WC indépendant au rez de chaussée. A l'étage, chambre 1 (1 lit 2 places), chambre 2 (3 lits 1 place), salle d'eau avec WC. Connexion Wifi. Lits faits à l'arrivée (possibilité de faire un lit double sur demande dans la chambre 2).



## Équipements

- ✓ Lave linge
- ✓ Lave-vaisselle
- ✓ Poêle à bois
- ✓ TV
- ✓ DVD
- ✓ Micro-onde
- ✓ Gîte bébé
- ✓ Frigo/congélateur
- ✓ Espace extérieur clos
- ✓ Espace extérieur privé
- ✓ Salon de jardin
- ✓ Terrasse
- ✓ Jardin
- ✓ Parking privé
- ✓ Mitoyen propriétaire
- ✓ Barbecue
- ✓ Connexion web
- ✓ Draps fournis
- ✓ Chauffage inclus
- ✓ Option ménage
- ✓ Lit bébé

## Détail des pièces

Étage	Type	Surface	Orientation	Literie	Équipements	Description
N.C	Toilettes	2 m <sup>2</sup>	Nord	-	Toilettes	WC suspendu et lave linge dans cette même pièce. Lavabo avec mitigeur. Chasse d'eau 3 litres / 6 litres. Au total il y a 2 WC dont 1 au rez de chaussée et un à l'étage dans la salle d'eau.
N.C	Pièce unique avec séjour et cuisine	40 m <sup>2</sup>	Sud	-		Très joli séjour avec coin cuisine intégré bien équipé, coin salon. Plaque de cuisson vitrocéramique, four électrique et micro ondes, cafetière, bouilloire mixeur et grille pain. Chauffage central au fioul. Ce séjour a été restauré avec goût (peintures naturelles à la chaux, poutres apparentes, cheminée fermée en pierre avec poêle à bois).
1er étage	Salle d'eau	4 m <sup>2</sup>	-	-	Toilettes Douche	Salle d'eau avec wc suspendu, cabine de douche complète avec portes de douche. Patères. Thermostatique à la douche.
1er étage	Chambre	17 m <sup>2</sup>	Sud	3 x 90 cm		Une chambre avec 3 lits de 80 cm X 190 cm pour 1 personne , penderies et étagères. 1 fenêtre et 1 vélux. Lampes de chevet à chacun.
1er étage	Chambre	12 m <sup>2</sup>	-	1 x 140 cm		Une chambre avec 1 lit en 140 cm pour 2 personnes, 2 tables de chevet et 2 lampes. Penderie et étagères et grand tiroir.

## Loisirs et services

 Randonnée pédestre	Sur place	 Services médicaux	0,5 km	 Commerce	0,7 km
 Tennis	1 km	 Équitation	1 km	 Pêche	5 km
 Baignade	6 km	 Piscine	8 km	 Terrain de golf	11 km
 Escalade	14 km	 Ski de fond	30 km	 Canoë	30 km
 Gare	47 km				

## Accès au gîte

Arrivée Sud :Après le panneau Quintenas, au 1er rond point, tout droit , direction Annonay, puis au 2ème rond point prendre la 2ème sortie continuer sur la gauche jusqu'au 3ème rond point . Là, prendre la 1ère sortie et continuer tout droit environ 300m jusqu'au panneau Montjoux. Tourner à gauche,rouler environ 50 m, la maison est sur la gauche avec entrée portail ( panneau Gîte de France ).

Arrivée Nord ( Annonay ) : Au deuxième rond point après le panneau Quintenas , prendre la première sortie à droite et continuer sur la gauche jusqu'au 3ème rond point . Là, prendre la 1ère sortie et continuer tout droit environ 300m jusqu'au panneau Montjoux. Tourner à gauche,rouler environ 50 m, la maison est sur la gauche avec entrée portail ( panneau Gîte de France ).

[Découvrir les alentours](#)

## Thématiques

- Accès internet
- Draps fournis
- Vente Dernière Minute
- Bébés calins
- Gîtes en service réservation exclusif et partagé
- Week-End Détente 2 nuits
- Chauffage compris
- Locations avec cheminée ou poêle à bois

## Tarifs pour l'année 2019

	Semaine	Weekend	Midweek	Nuit
Minimum	320 €	-	240 €	-
Maximum	570 €	-	320 €	-

Séjour de 1 à 2 nuits : arrivée entre 18h00 et 19h00 – départ avant 12h00.

Séjour à partir de 3 nuits : arrivée entre 16h00 et 19h00 – départ avant 10h00.

## Suppléments - options

- Forfait ménage Entreprises : 50€
- Option Ménage : 40€
- Tarif ménage courts séjours : 30€

Chauffage compris

Dépôt de garantie : 130 € (chèque de caution demandé par le propriétaire à l'arrivée)

## Informations pratiques

Les couvertures et/ou les couettes sont fournies ainsi que la vaisselle.

### Charges locatives :

Le montant du chauffage, de l'électricité, du bois ne sont pas compris dans le loyer sauf mention contraire dans le descriptif. Dans tous les cas, gratuité de 8 kWh d'électricité par jour : le dépassement est à régler au propriétaire (relevé de compteur à l'arrivée et au départ).

### Dépassement de capacité :

Aucun dépassement de capacité n'est autorisé (y compris les enfants de plus de 2 ans). Si le nombre de locataires dépasse la capacité d'accueil et sans accord préalable avec le propriétaire, les personnes supplémentaires seront refusées ; le propriétaire pourra les accepter moyennant le paiement d'un supplément.




### Ménage à la charge du locataire :

Nettoyage à la charge du locataire pendant le séjour et avant le départ ; l'hébergement doit être laissé en parfait état. S'il n'est pas convenable, des frais de ménage pourront être facturés. De même, le locataire pourra exiger un complément de nettoyage à l'arrivée, s'il estime que la propreté n'est pas suffisante.

### Assurance annulation :

Vivement conseillée : elle vous dédommage en cas d'annulation ou d'interruption de séjour pour des raisons de santé ou professionnelles (lire les clauses de l'assurance annulation jointes à votre contrat). Pour les conditions d'annulation sans assurance annulation, se reporter à l'Article 10 du contrat de location.

### Autres moyens de paiement acceptés :

-  Carte Bancaire
-  Chèques vacances
-  Chèques cadeaux Gîtes de France

### Vos avantages :

A votre arrivée, le propriétaire vous remettra **le porte-clés ou la carte 'Loisirs Plus'** qui vous permettra de bénéficier de réductions auprès de nombreux prestataires (plus de 150) dont de grands sites touristiques. [Télécharger la liste des prestataires participants et leurs offres de réduction](#)

