



Gîtes de France Ardèche – 4 Cours du Palais – 07000 PRIVAS

Tél. +33 (0)4 75 64 70 70 – Fax +33 (0)4 75 64 75 40 – [contact@gdf07.com](mailto:contact@gdf07.com) [www.gites-de-france-ardeche.com](http://www.gites-de-france-ardeche.com)

Fiche : [Anglais](#) [Deutsch](#) [Nederlands](#)

N° Gîte	178704	Nom de l'hébergement	Les Allivon
Classement			
Commune	Pont-de-Labeaume (07380)	Lieu-dit	Réjus - Les Maisons de Xavier

### Coordonnées du propriétaire

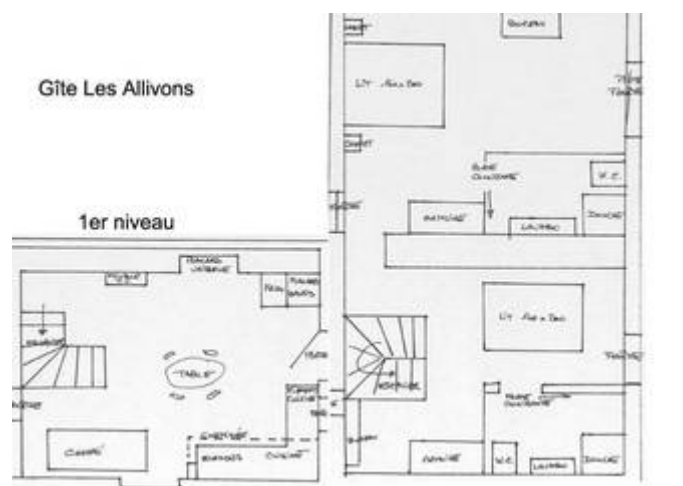
A contacter au moins 48h avant votre séjour, pour organiser au mieux votre arrivée au gîte.

Nom	GUILLON Lucette		
Téléphones	04 75 94 15 32	Téléphone portable	06 73 93 61 58
Email	luce.guillon@orange.fr		

Réservation en ligne ou auprès du Service Réservation au +33 (0)4 75 64 70 70.

### Caractéristiques

[Voir l'album photo complet](#)



Capacité	4 personnes	Nombre de chambres	2
Superficie	78 m <sup>2</sup>	Altitude	335 m
Animal domestique	Interdit		







### Descriptif

A proximité de la rivière, ensemble de 3 gîtes mitoyens de grand confort pouvant accueillir 2 à 4 personnes. Nous sommes à 2.5 km de la station Thermale de Neyrac les Bains (piscine et soins), à 10 km de Vals les bains (piscine, soins, casino, cinéma). Baignade naturelle possible sur place. 3è gîte, Les Allivon : Séjour/coin-cuisine intégré et coin-salon (canapé, TV écran plat). A l'étage : chambre 1 (1 lit 160, salle d'eau et WC), 1 espace nuit ouvert (1 lit 140, salle d'eau et WC). Espace extérieur réservé, buanderie commune. parking commun à 50m. Location linge : 25 euros, location de draps 10 euros. Forfait curistes (trois semaines) : du 30 mars au 12 mai et du 14 septembre au 16 novembre au prix de 780 euros (toutes charges incluses, linge de maison offert), du 12 mai au 22 juin et du 24 août au 14 septembre 2019 au prix de 880 euros (toutes charges incluses, linge de maison offert), hors juillet/août. Les prix incluent l'électricité.

## Équipements

- ✓ Lave-vaisselle
- ✓ TV
- ✓ Micro-onde
- ✓ Frigo/congélateur
- ✓ Espace extérieur privé
- ✓ Salon de jardin
- ✓ Terrasse
- ✓ Maison en pierre
- ✓ Barbecue
- ✓ Connexion web
- ✓ Location de draps
- ✓ Chauffage inclus
- ✓ Option ménage
- ✓ Location linge
- ✓ Lit bébé

## Loisirs et services

 Randonnée pédestre	Sur place	 Baignade	0,3 km	 Pêche	1 km
 Piscine	1,4 km	 Tennis	5 km	 Commerce	7 km
 Services médicaux	7 km	 Équitation	8 km	 Canoë	30 km
 Ski de fond	30 km	 Terrain de golf	40 km		

## Accès au gîte

Pont de Labeaume direction Jaujac, faire environ 1,900 km, prendre à droite direction Pont Romain - Barutel. Faire 300m, ensemble de gîtes à gauche avant le pont.

[Découvrir les alentours](#)

## Thématiques

- Accès internet
- gîte pêche
- Locations à moins de 2km de la baignade
- Chauffage compris
- Gîtes en service réservation exclusif et partagé
- Locations salariés et entreprises
- Forfait cure
- Gîtes regroupables
- Vente Dernière Minute

## Tarifs pour l'année 2019

	Semaine	Weekend	Midweek	Nuit
Minimum	480 €	-	-	-
Maximum	600 €	-	-	-

Séjour de 1 à 2 nuits : arrivée entre 18h00 et 19h00 – départ avant 12h00.

Séjour à partir de 3 nuits : arrivée entre 16h00 et 19h00 – départ avant 10h00.

## Suppléments - options

- Location draps Lit 2 personnes : 10€
- Location linge toilette et/ou maison : 20€
- Option Ménage : 50€

Chauffage compris

Dépôt de garantie : 400 € (chèque de caution demandé par le propriétaire à l'arrivée)

## Informations pratiques

Les couvertures et/ou les couettes sont fournies ainsi que la vaisselle.

### Charges locatives :

Le montant du chauffage, de l'électricité, du bois ne sont pas compris dans le loyer sauf mention contraire dans le descriptif. Dans tous les cas, gratuité de 8 kWh d'électricité par jour : le dépassement est à régler au propriétaire (relevé de compteur à l'arrivée et au départ).

### Dépassement de capacité :

Aucun dépassement de capacité n'est autorisé (y compris les enfants de plus de 2 ans). Si le nombre de locataires dépasse la capacité d'accueil et sans accord préalable avec le propriétaire, les personnes supplémentaires seront refusées ; le propriétaire pourra les accepter moyennant le paiement d'un supplément.




### Ménage à la charge du locataire :

Nettoyage à la charge du locataire pendant le séjour et avant le départ ; l'hébergement doit être laissé en parfait état. S'il n'est pas convenable, des frais de ménage pourront être facturés. De même, le locataire pourra exiger un complément de nettoyage à l'arrivée, s'il estime que la propreté n'est pas suffisante.

### Assurance annulation :

Vivement conseillée : elle vous dédommage en cas d'annulation ou d'interruption de séjour pour des raisons de santé ou professionnelles (lire les clauses de l'assurance annulation jointes à votre contrat). Pour les conditions d'annulation sans assurance annulation, se reporter à l'Article 10 du contrat de location.

### Autres moyens de paiement acceptés :

-  Carte Bancaire
-  Chèques vacances
-  Chèques cadeaux Gîtes de France

### Vos avantages :

A votre arrivée, le propriétaire vous remettra **le porte-clés ou la carte 'Loisirs Plus'** qui vous permettra de bénéficier de réductions auprès de nombreux prestataires (plus de 150) dont de grands sites touristiques. [Télécharger la liste des prestataires participants et leurs offres de réduction](#)

