



Gîtes de France Ardèche – 4 Cours du Palais – 07000 PRIVAS
Tél. +33 (0)4 75 64 70 70 – Fax +33 (0)4 75 64 75 40 –
contact@gdf07.com www.gites-de-france-ardeche.com

Fiche : [Anglais](#) [Deutsch](#) [Nederlands](#)

N° Gîte	17703	Nom de l'hébergement	Les Massots
Classement			
Commune	Les Assions (07140)	Lieu-dit	Les Massots

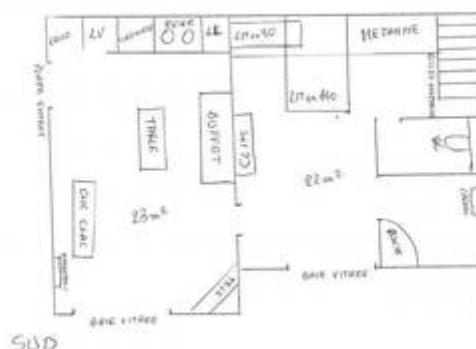
Coordonnées du propriétaire

Nom	PELIN Jeanine et René		
Téléphones	04 75 88 39 27	Téléphone portable	06 25 53 21 70
Email	renepelin07@gmail.com	Site internet	http://gites-les-massots.com

Réservation en ligne ou auprès du Service Réservation au +33 (0)4 75 64 70 70.

Caractéristiques

[Voir l'album photo complet](#)



Capacité	3 personnes	Nombre de chambres	1
Superficie	45 m ²	Altitude	250 m
Animal domestique	Accepté gratuitement , caution animal demandée par le propriétaire : 80€		

Descriptif

Gîte de plain pied mitoyen à notre habitation tout en bénéficiant de son accès et de son entrée indépendants. Un espace extérieur clos et ombragé par le chêne centenaire vous est exclusivement réservé, grande terrasse en partie ombragée. Vue sur la falaise calcaire du Chassezac et sur les vignes. Baignade à moins d'1 km. Nous sommes situés au hameau de Peyreflore-Les Massots, sur la route des Vans (centre du très joli village Cévenol à 4 km, supermarché à 2 km). Séjour avec coin-cuisine intégré et coin salon (TV écran plat, canapé convertible 2 personnes possible), une grande chambre (1 lit 140), salle d'eau, WC, mezzanine équipée d'un lit 1 personne (ne convient pas aux très jeunes enfants, accès par échelle de meunier).

Équipements

- ✓ Lave linge
- ✓ Lave-vaisselle
- ✓ TV
- ✓ Micro-onde
- ✓ Climatisation
- ✓ Canapé convertible
- ✓ Rez-de-chaussée
- ✓ Frigo/congélateur
- ✓ Chambre rez-de-chaussée
- ✓ Espace extérieur clos
- ✓ Espace extérieur privé
- ✓ Salon de jardin
- ✓ Terrasse
- ✓ Jardin
- ✓ Parking privé
- ✓ Mitoyen propriétaire
- ✓ Barbecue
- ✓ Connexion web
- ✓ Location de draps
- ✓ Option ménage
- ✓ Location linge
- ✓ Lit bébé

Loisirs et services

 Pêche	2 km	 Baignade	2 km
 Commerce	2 km	 Canoë	4 km
 Services médicaux	4 km	 Escalade	4 km
 Tennis	4 km	 Équitation	4 km
 Piscine	10 km		

Accès au gîte

Lablachère direction Les Vans, faire environ 7 km, au hameau Peyreflore, prendre la route à gauche direction Casteljau - Belanbra, faire 100m c'est la deuxième maison à gauche entre les deux routes

[Découvrir les alentours](#)

Thématiques

- Accès internet
- Gîtes en service réservation exclusif et partagé
- Tout en rez-de-chaussée
- Canoë
- Locations à moins de 2km de la baignade
- Climatisation
- Locations salariés et entreprises

Tarifs pour l'année 2019

	Semaine	Weekend	Midweek	Nuit
Minimum	280 €	154 €	210 €	-
Maximum	490 €	312 €	332 €	-

Séjour de 1 à 2 nuits : arrivée entre 18h00 et 19h00 – départ avant 12h00.

Séjour à partir de 3 nuits : arrivée entre 16h00 et 19h00 – départ avant 10h00.

Suppléments - options

- Forfait chauffage semaine 15€ par semaine
- Forfait chauffage week-end : 5€
- Location draps Lit 2 personnes : 10€
- Ménage Animal : 80€
- Option Ménage : 45€
- Location linge toilette et/ou maison : 8€
- Location draps 1 personne : 8€

Chauffage non compris

Dépôt de garantie : 250 € (chèque de caution demandé par le propriétaire à l'arrivée)

Informations pratiques

Les couvertures et/ou les couettes sont fournies ainsi que la vaisselle.

Charges locatives :

Le montant du chauffage, de l'électricité, du bois ne sont pas compris dans le loyer sauf mention contraire dans le descriptif. Dans tous les cas, gratuité de 8 kWh d'électricité par jour : le dépassement est à régler au propriétaire (relevé de compteur à l'arrivée et au départ).

Animal accepté sous conditions :

Le propriétaire accepte que vous veniez avec votre animal de compagnie dans son hébergement ; il est bien entendu que cette acceptation est sous conditions du respect de la location et son environnement proche. Afin que votre séjour se déroule dans les meilleures conditions, nous vous invitons à prendre connaissance de la [charte d'accueil des animaux en location saisonnière](#).

Dépassement de capacité :

Aucun dépassement de capacité n'est autorisé (y compris les enfants de plus de 2 ans). Si le nombre de locataires dépasse la capacité d'accueil et sans accord préalable avec le propriétaire, les personnes supplémentaires seront refusées ; le propriétaire pourra les accepter moyennant le paiement d'un supplément.

Ménage à la charge du locataire :

Nettoyage à la charge du locataire pendant le séjour et avant le départ ; l'hébergement doit être laissé en parfait état. S'il n'est pas convenable, des frais de ménage pourront être facturés. De même, le locataire pourra exiger un complément de nettoyage à l'arrivée, s'il estime que la propreté n'est pas suffisante.

Vos avantages :

A votre arrivée, le propriétaire vous remettra **le porte-clés ou la carte 'Loisirs Plus'** qui vous permettra de bénéficier de réductions auprès de nombreux prestataires (plus de 150) dont de grands sites touristiques. [Télécharger la liste des prestataires participants et leurs offres de réduction](#)

