



Gîtes de France Ardèche – 4 Cours du Palais – 07000 PRIVAS

Tél. +33 (0)4 75 64 70 70 – Fax +33 (0)4 75 64 75 40 – contact@gdf07.com www.gites-de-france-ardeche.com

Fiche : [Anglais](#) [Deutsch](#) [Nederlands](#)

N° Gîte	17702	Nom de l'hébergement	Chantepierre
Classement			
Commune	Les Assions (07140)	Lieu-dit	Champetier Haut

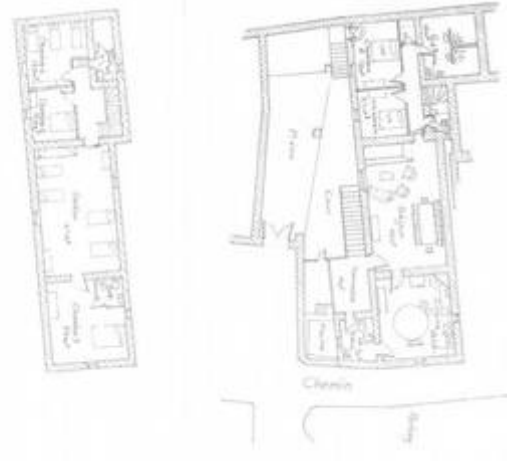
Coordonnées du propriétaire

Nom	MARDELLE Thomas et Yoan		
Téléphones	06 84 42 96 42 04 75 94 90 05	Téléphone portable	06 31 64 77 17
Email	contact@chantepierre.fr	Site internet	https://www.chantepierre.fr/

Réservation en ligne ou auprès du Service Réservation au +33 (0)4 75 64 70 70.

Caractéristiques

[Voir l'album photo complet](#)



Capacité	15 personnes	Nombre de chambres	6
Superficie	240 m ²	Altitude	275 m
Animal domestique	Accepté gratuitement		

Descriptif

Ce magnifique gîte de caractère entièrement restauré avec goût a su conserver tout son cachet d'autrefois (pierres apparentes, poutres, mobilier ancien) tout en bénéficiant de tout le confort moderne. La réalisation est vraiment exceptionnelle. Dans un petit hameau typiquement cévenol entouré de vignoble et d'olivieraies. Nous sommes à 7 km des Vans (tous commerces et activités). Vous bénéficiez d'une cour intérieure avec préau pour les repas, une terrasse ensoleillée et d'une piscine originale bien intégrée à la maison (nage contre courant, remous, éclairages leds, chauffée solaire). Salle à manger avec cheminée traditionnelle, vaste cuisine équipée idéale pour préparer de bons petits plats entre amis, petit salon, 2 chambres (2 lits 2 places), grande salle d'eau avec 3 douches et lavabos, WC. A l'étage, 1 chambre (3 lits 1 place), 1 chambre (1 lit 2 places), 1 dortoir 4 lits 1 place, 1 chambre (1 lit 2 places), salle d'eau et WC).

Équipements

- ✓ Lave linge
- ✓ Lave-vaisselle
- ✓ Poêle à bois
- ✓ TV
- ✓ Micro-onde
- ✓ Frigo/congélateur
- ✓ Piscine
- ✓ Piscine privée
- ✓ Espace extérieur clos
- ✓ Salon de jardin
- ✓ Terrasse
- ✓ Maison en pierre
- ✓ Parking privé
- ✓ Jeu de boules
- ✓ Barbecue
- ✓ Connexion web
- ✓ Location de draps
- ✓ Option ménage
- ✓ Lit bébé

Loisirs et services

 Randonnée pédestre	Sur place	 Piscine	Sur place	 Canoë	5 km
 Équitation	7 km	 Services médicaux	7 km	 Escalade	7 km
 Pêche	7 km	 Tennis	7 km	 Commerce	7 km
 Baignade	7 km	 Ski de fond	35 km	 Gare	70 km

Accès au gîte

Lablachère direction Les Vans. Passer le Hameau de la Ribeyre (radar controle de vitesse), faire environ 1km et prendre à droite la direction de CHAMPETIER HAUT. Arriver au hameau de Champetier Haut, prendre le 1er chemin sur la gauche. Maison 50m après sur la droite.

[Découvrir les alentours](#)

Thématiques

- Accès internet
- Les locations avec une note de 5/5
- Location avec table de ping-pong
- Gîtes en service réservation exclusif et partagé
- Location avec baby-foot
- Location proche d'itinéraires vélo route ou VTT
- Gîtes Grande capacité
- Location avec piscine
- Locations avec cheminée ou poêle à bois

Tarifs pour l'année 2018

	Semaine	Weekend	Midweek	Nuit
Minimum	1000 €	550 €	750 €	-
Maximum	2200 €	700 €	1105 €	-

Séjour de 1 à 2 nuits : arrivée entre 18h00 et 19h00 – départ avant 12h00.

Séjour à partir de 3 nuits : arrivée entre 16h00 et 19h00 – départ avant 10h00.

Suppléments - options

- Taxe de Séjour par personne (à titre indicatif) 0,90€ par jour
- Location draps 1 personne : 7€
- Option Ménage : 100€
- Location draps Lit 2 personnes : 7€

Chauffage non compris

Taxe de séjour à régler au propriétaire

Dépôt de garantie : 500 € (chèque de caution demandé par le propriétaire à l'arrivée)

Informations pratiques

Piscine sur place :

(baignade non surveillée). Piscine en règle générale ouverte de juin à septembre : consultez les propriétaires pour connaître la période exacte. La piscine est mise à disposition pour le nombre de personnes notées sur le contrat ; l'usage par des personnes externes est interdit sauf accord préalable avec les propriétaires.

Les couvertures et/ou les couettes sont fournies ainsi que la vaisselle.

Charges locatives :

Le montant du chauffage, de l'électricité, du bois ne sont pas compris dans le loyer sauf mention contraire dans le descriptif. Dans tous les cas, gratuité de 8 kWh d'électricité par jour : le dépassement est à régler au propriétaire (relevé de compteur à l'arrivée et au départ).

Animal accepté sous conditions :

Le propriétaire accepte que vous veniez avec votre animal de compagnie dans son hébergement ; il est bien entendu que cette acceptation est sous conditions du respect de la location et son environnement proche. Afin que votre séjour se déroule dans les meilleures conditions, nous vous invitons à prendre connaissance de la [charte d'accueil des animaux en location saisonnière](#).

Dépassement de capacité :

Aucun dépassement de capacité n'est autorisé (y compris les enfants de plus de 2 ans). Si le nombre de locataires dépasse la capacité d'accueil et sans accord préalable avec le propriétaire, les personnes supplémentaires seront refusées ; le propriétaire pourra les accepter moyennant le paiement d'un supplément.

Ménage à la charge du locataire :

Nettoyage à la charge du locataire pendant le séjour et avant le départ ; l'hébergement doit être laissé en parfait état. S'il n'est pas convenable, des frais de ménage pourront être facturés. De même, le locataire pourra exiger un complément de nettoyage à l'arrivée, s'il estime que la propreté n'est pas suffisante.

Autres moyens de paiement acceptés :

-  Chèques vacances

Vos avantages :

A votre arrivée, le propriétaire vous remettra **le porte-clés ou la carte 'Loisirs Plus'** qui vous permettra de bénéficier de réductions auprès de nombreux prestataires (plus de 150) dont de grands sites touristiques. [Télécharger la liste des prestataires participants et leurs offres de réduction](#)

