



Gîtes de France Ardèche – 4 Cours du Palais – 07000 PRIVAS

Tél. +33 (0)4 75 64 70 70 – Fax +33 (0)4 75 64 75 40 – [contact@gdf07.com](mailto:contact@gdf07.com) [www.gites-de-france-ardeche.com](http://www.gites-de-france-ardeche.com)

Fiche : [Anglais](#) [Deutsch](#) [Nederlands](#)

N° Gîte	176700	Nom de l'hébergement	La Genette de Planzolles
Classement			
Commune	Planzolles (07230)	Lieu-dit	Lubac

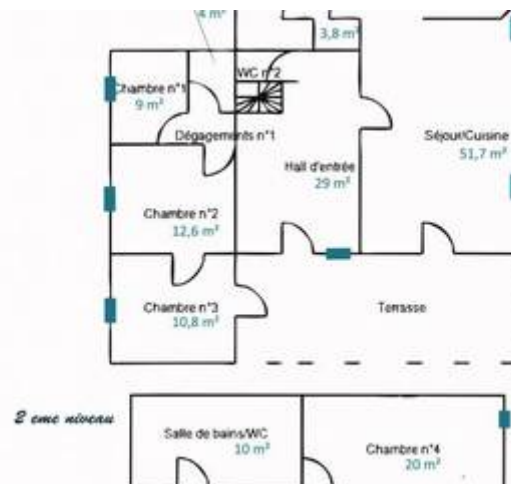
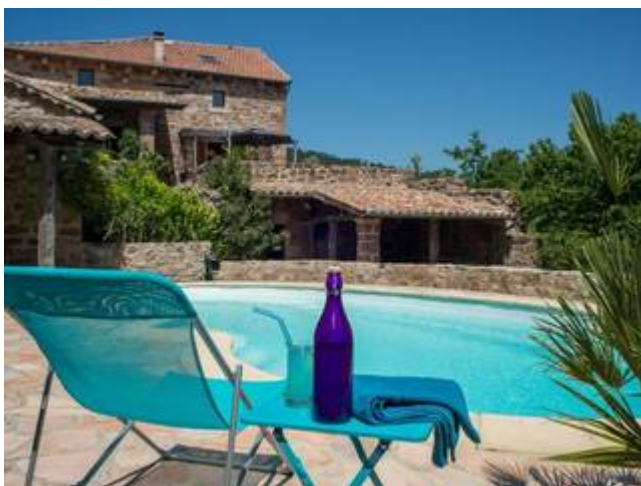
### Coordonnées du propriétaire

Nom	FLEURY Eric		
Téléphones	04 75 39 83 02	Téléphone portable	06 87 16 11 25
Email	fleury7@free.fr		

Réservation en ligne ou auprès du Service Réservation au +33 (0)4 75 64 70 70.

### Caractéristiques

[Voir l'album photo complet](#)



Capacité	12 personnes	Nombre de chambres	5
Superficie	184 m <sup>2</sup>	Altitude	450 m
Animal domestique	Interdit		

### Descriptif

La Genette de Planzolles est une très jolie maison traditionnelle en grès rose située au calme, dans le petit village de Planzolles. Disposant de sa piscine privée et chauffée du 1 avril au 30 septembre et de ses deux terrasses vous serez charmés par sa décoration contemporaine tout en alliant le cachet des maisons d'autrefois. Vaste séjour avec coin-cuisine entièrement équipé, coin salon, un second salon - espace de détente avec baby foot et piano, cellier, WC, salle d'eau (douche grande dimension), 1 chambre (1 lit 160), 2 chambres en enfilade (1 lit 160, 2 lits 90 superposés). A l'étage : 1 chambre (1 lit 160), 1 chambre familiale (1 lit 160 et 2 lits 90), salle de bains et WC, chauffage électrique. Le séjour et les 2 chambres de l'étage sont climatisées. Le terrain est en partie clos, patio, garage. Les sites touristiques des Cévennes et du sud de l'Ardèche en 30 min. Chez nous, tout est compris (chauffage, ménage, lits faits à l'arrivée).

## Équipements

- ✓ Lave linge
- ✓ Lave-vaisselle
- ✓ Cheminée
- ✓ TV
- ✓ DVD
- ✓ Micro-onde
- ✓ Gîte bébé
- ✓ Climatisation
- ✓ Canapé convertible
- ✓ Frigo/congélateur
- ✓ Chambre rez-de-chaussée
- ✓ Piscine
- ✓ Piscine chauffée
- ✓ Piscine privée
- ✓ Espace extérieur privé
- ✓ Abri voiture
- ✓ Salon de jardin
- ✓ Terrasse
- ✓ Jardin
- ✓ Maison en pierre
- ✓ Parking privé
- ✓ Jeu de boules
- ✓ Barbecue
- ✓ Connexion web
- ✓ Location de draps
- ✓ Draps fournis
- ✓ Chauffage inclus
- ✓ Option ménage
- ✓ Location linge
- ✓ Garage
- ✓ Lit bébé

## Loisirs et services

 Randonnée pédestre	Sur place	 Piscine	Sur place
 Tennis	6 km	 Gare	6 km
 Commerce	6 km	 Services médicaux	6 km
 Baignade	8 km	 Pêche	8 km
 Équitation	8 km	 Canoë	15 km

## Accès au gîte

Lablachère, prendre la direction "Planzolles". Passer Pomerol puis au village de Planzolles, 1ère maison à droite, portail et volet bleu turquoise.

[Découvrir les alentours](#)

## Thématiques

- Accès internet
- Draps fournis
- Location avec piscine
- Bébé calin
- Gîtes en service réservation exclusif et partagé
- Location avec table de ping-pong
- Chauffage compris
- Les locations avec une note de 5/5
- Locations avec cheminée ou poêle à bois
- Climatisation
- Location avec baby-foot
- Locations salariés et entreprises

## Tarifs pour l'année 2018

	Semaine	Weekend	Midweek	Nuit
Minimum	1250 €	650 €	938 €	688 €
Maximum	2250 €	1800 €	1913 €	1800 €

Séjour de 1 à 2 nuits : arrivée entre 18h00 et 19h00 – départ avant 12h00.

Séjour à partir de 3 nuits : arrivée entre 16h00 et 19h00 – départ avant 10h00.

## Suppléments - options

- Option Ménage : 0€

Chauffage compris

Taxe de séjour à régler au propriétaire

Dépôt de garantie : 800 € (chèque de caution demandé par le propriétaire à l'arrivée)

## Informations pratiques

### Piscine sur place :

(baignade non surveillée). Piscine en règle générale ouverte de juin à septembre : consultez les propriétaires pour connaître la période exacte. La piscine est mise à disposition pour le nombre de personnes notées sur le contrat ; l'usage par des personnes externes est interdit sauf accord préalable avec les propriétaires.

Les couvertures et/ou les couettes sont fournies ainsi que la vaisselle.

### Charges locatives :

Le montant du chauffage, de l'électricité, du bois ne sont pas compris dans le loyer sauf mention contraire dans le descriptif. Dans tous les cas, gratuité de 8 kWh d'électricité par jour : le dépassement est à régler au propriétaire (relevé de compteur à l'arrivée et au départ).



### Dépassement de capacité :

Aucun dépassement de capacité n'est autorisé (y compris les enfants de plus de 2 ans). Si le nombre de locataires dépasse la capacité d'accueil et sans accord préalable avec le propriétaire, les personnes supplémentaires seront refusées ; le propriétaire pourra les accepter moyennant le paiement d'un supplément.

### Ménage à la charge du locataire :

Nettoyage à la charge du locataire pendant le séjour et avant le départ ; l'hébergement doit être laissé en parfait état. S'il n'est pas convenable, des frais de ménage pourront être facturés. De même, le locataire pourra exiger un complément de nettoyage à l'arrivée, s'il estime que la propreté n'est pas suffisante.

### Autres moyens de paiement acceptés :

-  Chèques vacances
-  Chèques cadeaux Gîtes de France

### Vos avantages :

A votre arrivée, le propriétaire vous remettra **le porte-clés ou la carte 'Loisirs Plus'** qui vous permettra de bénéficier de réductions auprès de nombreux prestataires (plus de 150) dont de grands sites touristiques. [Télécharger la liste des prestataires participants et leurs offres de réduction](#)

