



Gîtes de France Ardèche – 4 Cours du Palais – 07000 PRIVAS
Tél. +33 (0)4 75 64 70 70 – Fax +33 (0)4 75 64 75 40 –
contact@gdf07.com www.gites-de-france-ardeche.com

Fiche : [Anglais](#) [Deutsch](#) [Nederlands](#)

N° Gîte	145015	Nom de l'hébergement	Tour de Mailhagard
Classement			
Adresse	11, route de Mirabel	Complément d'adresse	07170 LUSSAS
Commune	Lussas (07170)	Lieu-dit	Le Village

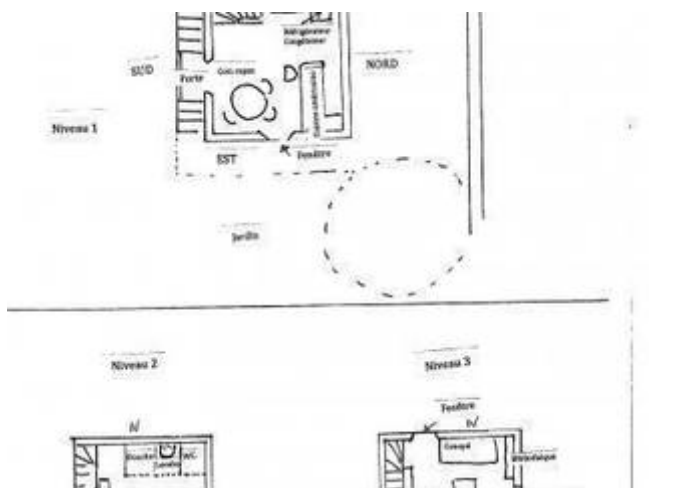
Coordonnées du propriétaire

Nom	BOYER Catherine et Michel		
Téléphones	04 75 94 21 93	Téléphone portable	06 82 11 32 82
Email	catherine.boyer@wanadoo.fr	Site internet	http://www.mailhagard.com

Réservation en ligne ou auprès du Service Réservation au +33 (0)4 75 64 70 70.

Caractéristiques

[Voir l'album photo complet](#)



Capacité	2 personnes	Nombre de chambres	1
Superficie	48 m ²	Altitude	350 m
Animal domestique	Interdit		

Descriptif

Une tour pour passer vos vacances dans un petit village de l'Ardèche méridionale ! Attenante à la maison principale construite en pierres, la tour s'élève sur 3 niveaux desservis par un escalier intérieur en bois. Vous entrez dans la propriété par un portail indépendant, un espace privatif est à votre disposition pour garer votre véhicule et vos vélos. La partie terrasse et jardin avec table, chaises et transats pour se détendre à l'ombre du grand charme et de cyprès, est réservée au gîte et à l'abri des regards. Installée sur le côté Est de la tour, vous serez hors de vue de la maison, le terrain est clos, la piscine familiale à partager avec solarium et salon d'été sous un auvent. Nous avons un chien très sociable et deux chats sur la propriété. Il y a de nombreux sites à visiter et beaucoup de randonnée à proximité. Ici, tout est fourni : les draps, le linge de toilette, le linge de maison, les produits d'entretien sont à votre disposition ainsi que les essentiels de base pour la cuisine. Vous avez la chance de pouvoir aller à pied acheter le pain et les croissants chez le boulanger, le journal à l'épicerie du village et les fruits bien murs chez un producteur à 300 mètres. Le vendredi matin un petit marché de produits locaux vous propose légumes du jardin, fromages de chèvres bio, confitures, etc. Une bonne adresse pour des vacances originales !

Équipements

- ✓ Lave linge
- ✓ TV
- ✓ DVD
- ✓ Micro-onde
- ✓ Frigo/congélateur
- ✓ Piscine
- ✓ Espace extérieur clos
- ✓ Salon de jardin
- ✓ Terrasse
- ✓ Jardin
- ✓ Maison en pierre
- ✓ Parking privé
- ✓ Mitoyen propriétaire
- ✓ Connexion web
- ✓ Draps fournis
- ✓ Chauffage inclus
- ✓ Option ménage
- ✓ Lit bébé

Détail des pièces

Étage	Type	Surface	Orientation	Literie	Équipements	Description
N.C	Pièce unique avec séjour et cuisine	18 m ²	Sud	-		C'est la pièce par laquelle on entre dans le gîte en rez-de chaussée, surélevé de 3 marches par rapport au niveau du jardin. Escalier en pierre avec perron. Coin repas avec table et chaises. Cuisine équipée. Escalier qui monte aux niveaux supérieurs.
1er étage	Chambre	15 m ²	Sud	1 x 140 cm	Toilettes Douche	Niveau 1 de la tour. Lit de 140 et placard avec penderie. Une douche et un lavabo sont cachés par des portes de placards, WC indépendant
2ème étage	Salon	15 m ²	Sud	-		2e niveau de la tour Pièce de détente avec un canapé, 2 fauteuils, une table basse, vue de la charpente en bois. TV par satellite, DVD, WIFI gratuit.

Loisirs et services

 Randonnée pédestre	Sur place	 Services médicaux	Sur place	 Piscine	Sur place
 Tennis	Sur place	 Commerce	Sur place	 Escalade	5 km
 Pêche	5 km	 Équitation	10 km	 Baignade	15 km
 Canoë	40 km	 Terrain de golf	41 km	 Ski de fond	45 km
 Gare	45 km				

Accès au gîte

En venant d'Aubenas ou de Montélimar N102. Dans le centre du village de Lavedieu, au feu tricolore, prendre la direction de Lussas. Arrivé au centre du village de Lussas, prendre à droite, à l'angle de l'église, la direction Mirabel (D259), faire 150m, vous arrivez à un petit carrefour et derrière un calvaire en pierre surmonté d'une croix en fer forgé, vous trouvez la maison, avec un grand portail blanc (N°11 route de Mirabel). Se garer, le long du mur de la propriété, sur la route de Mirabel. L'entrée est au N°11, boîte au lettre et au dessus la sonnette, grille en fer forgé. En venant d'Aubenas, par la route de l'échelette (D259), traverser le hameau de Eyriac, puis au centre du village de Lussas, poursuivre tout droit direction Mirabel (D259) en passant devant l'église (sur votre droite), faire 150m puis derrière un calvaire en pierre surmonté d'une croix en fer forgé, vous trouvez la maison, avec un grand portail blanc (N°11 route de Mirabel). Se garer, le long du mur de la propriété, sur la route de Mirabel. L'entrée est au N°11, boîte au lettre et au dessus la sonnette, grille en fer forgé.

[Découvrir les alentours](#)

Thématiques

- Accès internet
- Canoë
- Location avec piscine
- Accueil Cyclo
- Chauffage compris
- Locations salariés et entreprises
- Accueil Motard
- Draps fournis
- Offres spéciales Cyber Monday
- Accueil Rando
- Gîtes en service réservation exclusif et partagé
- Week-End Détente 2 nuits

Tarifs pour l'année 2019

Semaine	Weekend	Midweek	Nuit
---------	---------	---------	------

Minimum	280 €	150 €	210 €	-
Maximum	550 €	260 €	340 €	-

Séjour de 1 à 2 nuits : arrivée entre 18h00 et 19h00 – départ avant 12h00.

Séjour à partir de 3 nuits : arrivée entre 16h00 et 19h00 – départ avant 10h00.

Suppléments - options

- Option Ménage : 40€
- Tarif ménage courts séjours : 15€

Chauffage compris

Dépôt de garantie : 300 € (chèque de caution demandé par le propriétaire à l'arrivée)

Informations pratiques

Piscine sur place :

(baignade non surveillée). Piscine en règle générale ouverte de juin à septembre : consultez les propriétaires pour connaître la période exacte. La piscine est mise à disposition pour le nombre de personnes notées sur le contrat ; l'usage par des personnes externes est interdit sauf accord préalable avec les propriétaires.

Les couvertures et/ou les couettes sont fournies ainsi que la vaisselle.

Charges locatives :

Le montant du chauffage, de l'électricité, du bois ne sont pas compris dans le loyer sauf mention contraire dans le descriptif. Dans tous les cas, gratuité de 8 kWh d'électricité par jour : le dépassement est à régler au propriétaire (relevé de compteur à l'arrivée et au départ).

Dépassement de capacité :

Aucun dépassement de capacité n'est autorisé (y compris les enfants de plus de 2 ans). Si le nombre de locataires dépasse la capacité d'accueil et sans accord préalable avec le propriétaire, les personnes supplémentaires seront refusées ; le propriétaire pourra les accepter moyennant le paiement d'un supplément.

Ménage à la charge du locataire :

Nettoyage à la charge du locataire pendant le séjour et avant le départ ; l'hébergement doit être laissé en parfait état. S'il n'est pas convenable, des frais de ménage pourront être facturés. De même, le locataire pourra exiger un complément de nettoyage à l'arrivée, s'il estime que la propreté n'est pas suffisante.

Vos avantages :

A votre arrivée, le propriétaire vous remettra le **porte-clés ou la carte 'Loisirs Plus'** qui vous permettra de bénéficier de réductions auprès de nombreux prestataires (plus de 150) dont de grands sites touristiques. [Télécharger la liste des prestataires participants et leurs offres de réduction](#)

