




Gîtes de France Ardèche – 4 Cours du Palais – 07000 PRIVAS

Tél. +33 (0)4 75 64 70 70 – Fax +33 (0)4 75 64 75 40 – [contact@gdf07.com](mailto:contact@gdf07.com) [www.gites-de-france-ardeche.com](http://www.gites-de-france-ardeche.com)

Fiche :  [Anglais](#)  [Deutsch](#)  [Nederlands](#)

N° Gîte	134004	Nom de l'hébergement	Les Mûriers
Classement			
Commune	Laurac-en-Vivaraïs (07110)	Lieu-dit	450 chemin des cotes

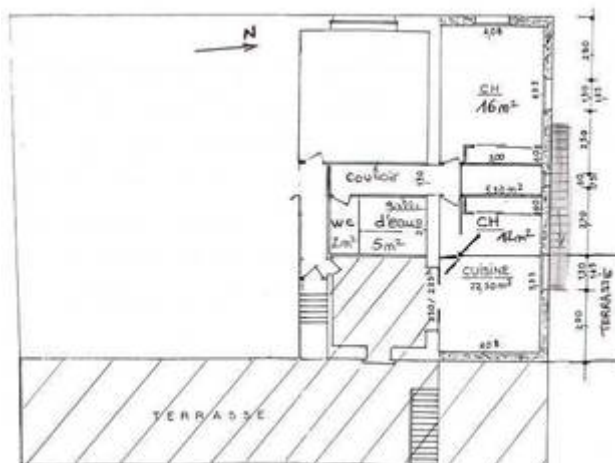
### Coordonnées du propriétaire

Nom	ROURE Christine		
Téléphones	04 75 36 93 59	Téléphone portable	06 79 32 15 10
Email	jean-marie.roure518@orange.fr	Site internet	<a href="http://www.maslescotes.com">http://www.maslescotes.com</a>

Réservation en ligne ou auprès du Service Réservation au +33 (0)4 75 64 70 70.

### Caractéristiques

[Voir l'album photo complet](#)



Capacité	4 personnes	Nombre de chambres	2
Superficie	60 m <sup>2</sup>	Altitude	182 m
Animal domestique	Accepté gratuitement		

### Descriptif

Situé en campagne et au calme, gîte à l'étage mitoyen à l'ancienne ferme rénovée et au logement du propriétaire, au coeur d'un mas agricole en activité, possibilité de visiter la ferme. Accès au gîte indépendant. Séjour, coin cuisine intégré bien équipé, canapé, chambre 1 (1 lit 2 personnes), chambre 2 (2 lits 1 personne, 1 lit bébé). Salle d'eau, wc. Terrasse close. Chauffage électrique. Table de ping pong et jeux de boules sur place. Piscine commune aux 2 gîtes et au propriétaire.

## Équipements

- ✓ Lave linge
- ✓ Lave-vaisselle
- ✓ TV
- ✓ Micro-onde
- ✓ Frigo/congélateur
- ✓ Piscine
- ✓ Salon de jardin
- ✓ Terrasse
- ✓ Jeu de boules
- ✓ Mitoyen propriétaire
- ✓ Barbecue
- ✓ Connexion web
- ✓ Location de draps
- ✓ Option ménage
- ✓ Lit bébé

## Loisirs et services

 Randonnée pédestre	Sur place	 Piscine	Sur place
 Commerce	1 km	 Tennis	1 km
 Services médicaux	1 km	 Équitation	2 km
 Baignade	3 km	 Pêche	3 km
 Canoë	5 km		

## Accès au gîte

Aubenas, Largentière. Après avoir passé La Chapelle S/s Aubenas, passer Prends Toi Garde. 300m après Peinture Ayglon, prendre la petite route à gauche. Rester sur la droite à l'épingle et continuer jusqu'au bout, le gîte est là.

[Découvrir les alentours](#)

## Thématiques

- Canoë
- Gîtes regroupables
- Vente Dernière Minute
- Fêtes de Pâques
- Location à la ferme
- Gîtes en service réservation exclusif et partagé
- Location avec piscine

## Tarifs pour l'année 2019

	Semaine	Weekend	Midweek	Nuit
Minimum	250 €	-	188 €	-
Maximum	660 €	-	203 €	-

Séjour de 1 à 2 nuits : arrivée entre 18h00 et 19h00 – départ avant 12h00.

Séjour à partir de 3 nuits : arrivée entre 16h00 et 19h00 – départ avant 10h00.

## Suppléments - options

- Option Ménage : 30€
- Location draps 1 personne : 8€
- Location draps Lit 2 personnes : 8€

Chauffage non compris

Dépôt de garantie : 230 € (chèque de caution demandé par le propriétaire à l'arrivée)

## Informations pratiques

### Piscine sur place :

(baignade non surveillée). Piscine en règle générale ouverte de juin à septembre : consultez les propriétaires pour connaître la période exacte. La piscine est mise à disposition pour le nombre de personnes notées sur le contrat ; l'usage par des personnes externes est interdit sauf accord préalable avec les propriétaires.

Les couvertures et/ou les couettes sont fournies ainsi que la vaisselle.

### Charges locatives :

Le montant du chauffage, de l'électricité, du bois ne sont pas compris dans le loyer sauf mention contraire dans le descriptif. Dans tous les cas, gratuité de 8 kWh d'électricité par jour : le dépassement est à régler au propriétaire (relevé de compteur à l'arrivée et au départ).

### Animal accepté sous conditions :

Le propriétaire accepte que vous veniez avec votre animal de compagnie dans son hébergement ; il est bien entendu que cette acceptation est sous conditions du respect de la location et son environnement proche. Afin que votre séjour se déroule dans les meilleures conditions, nous vous invitons à prendre connaissance de la [charte d'accueil des animaux en location saisonnière](#).



### Dépassement de capacité :

Aucun dépassement de capacité n'est autorisé (y compris les enfants de plus de 2 ans). Si le nombre de locataires dépasse la capacité d'accueil et sans accord préalable avec le propriétaire, les personnes supplémentaires seront refusées ; le propriétaire pourra les accepter moyennant le paiement d'un supplément.

### Ménage à la charge du locataire :

Nettoyage à la charge du locataire pendant le séjour et avant le départ ; l'hébergement doit être laissé en parfait état. S'il n'est pas convenable, des frais de ménage pourront être facturés. De même, le locataire pourra exiger un complément de nettoyage à l'arrivée, s'il estime que la propreté n'est pas suffisante.

### Autres moyens de paiement acceptés :

-  Chèques vacances
-  Chèques cadeaux Gîtes de France

### Vos avantages :

A votre arrivée, le propriétaire vous remettra **le porte-clés ou la carte 'Loisirs Plus'** qui vous permettra de bénéficier de réductions auprès de nombreux prestataires (plus de 150) dont de grands sites touristiques. [Télécharger la liste des prestataires participants et leurs offres de réduction](#)

