



Gîtes de France Ardèche – 4 Cours du Palais – 07000

PRIVAS

Tél. +33 (0)4 75 64 70 70 – Fax +33 (0)4 75 64 75 40 –

contact@gdf07.com www.gites-de-france-ardeche.com

Fiche : [Anglais](#)

[Deutsch](#)

[Nederlands](#)

N° Gîte	134001	Nom de l'hébergement	Mas de la Tourette
Classement			
Adresse	310 La Tourette		
Commune	Laurac-en-Vivaraïs (07110)	Lieu-dit	-

Coordonnées du propriétaire

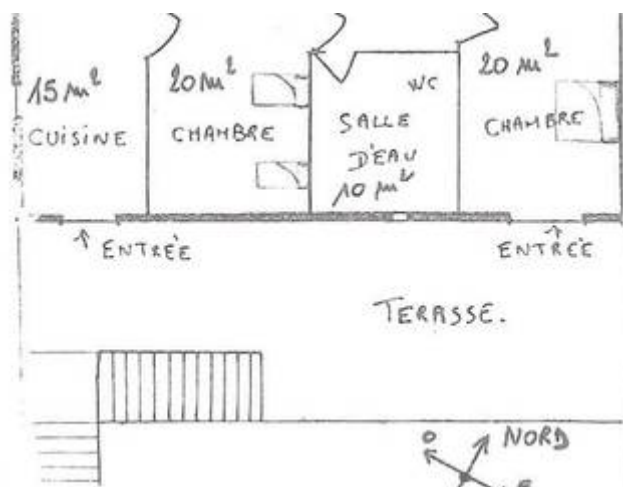
A contacter au moins 48h avant votre séjour, pour organiser au mieux votre arrivée au gîte.

Nom	THIBON Arlette		
Téléphones	04 75 36 85 58	Téléphone portable	06 80 48 64 67
Email	arlettethibon@gmail.com		

Réservation en ligne ou auprès du Service Réservation au +33 (0)4 75 64 70 70.

Caractéristiques

[Voir l'album photo complet](#)



Capacité	4 personnes	Nombre de chambres	2
Superficie	65 m ²	Altitude	200 m
Animal domestique	Accepté gratuitement, caution animal demandée par le propriétaire : 50€		

Descriptif

Gîte en pierre sur grand mas agricole, soigné et fleuri, à 1,5 km du village. Mitoyen à la maison du propriétaire, au 1er niveau : Cuisine, chambre 1 (2 lits 1 place en 110), chambre 2 (1 lit 2 places), 1 lit d'appoint, salle d'eau avec WC, chauffage central, grande terrasse, terrain commun, abri couvert, jeux d'enfants. Nous vous offrons des fruits et légumes... Grands commerces à 3 km. Les chambre 1 et chambres 2 sont communicantes.

Équipements

- ✓ Lave linge
- ✓ TV
- ✓ Micro-onde
- ✓ Frigo/congélateur
- ✓ Abri voiture
- ✓ Salon de jardin
- ✓ Terrasse
- ✓ Maison en pierre
- ✓ Parking privé
- ✓ Jeu de boules
- ✓ Mitoyen propriétaire
- ✓ Barbecue
- ✓ Location de draps
- ✓ Option ménage
- ✓ Location linge
- ✓ Garage
- ✓ Lit bébé

Loisirs et services

 Tennis	1 km	 Randonnée pédestre	1 km	 Commerce	1,5 km
 Services médicaux	1,5 km	 Pêche	4 km	 Baignade	4,5 km
 Piscine	8 km	 Escalade	10 km	 Équitation	10 km
 Canoë	10 km	 Gare	50 km	 Ski de fond	80 km

Accès au gîte

Aubenas, direction Alès. Prendre la 2ème route à droite "Laurac". Monter sur 1,5 km tout droit jusqu'au centre de Laurac. Prendre à gauche "la Tourette, Berguier". Parcourir encore 1.5 km en montant. La maison est tout en haut en pierre.

[Découvrir les alentours](#)

Thématiques

- Canoë
- Découverte du vignoble
- Location à la ferme
- Châtaignes en Fête
- Gîtes en service réservation exclusif et partagé

Tarifs pour l'année 2019

	Semaine	Weekend	Midweek	Nuit
Minimum	240 €	132 €	180 €	-
Maximum	480 €	241 €	315 €	-

Séjour de 1 à 2 nuits : arrivée entre 18h00 et 19h00 – départ avant 12h00.

Séjour à partir de 3 nuits : arrivée entre 16h00 et 19h00 – départ avant 10h00.

Suppléments - options

- Option Ménage : 30€
- Location draps Lit 2 personnes : 7€
- Location linge toilette et/ou maison : 15€
- Location draps 1 personne : 5€
- Forfait chauffage semaine 45€ par semaine

Chauffage non compris

Dépôt de garantie : 230 € (chèque de caution demandé par le propriétaire à l'arrivée)

Informations pratiques

Les couvertures et/ou les couettes sont fournies ainsi que la vaisselle.

Charges locatives :

Le montant du chauffage, de l'électricité, du bois ne sont pas compris dans le loyer sauf mention contraire dans le descriptif. Dans tous les cas, gratuité de 8 kWh d'électricité par jour : le dépassement est à régler au propriétaire (relevé de compteur à l'arrivée et au départ).

Animal accepté sous conditions :

Le propriétaire accepte que vous veniez avec votre animal de compagnie dans son hébergement ; il est bien entendu que cette acceptation est sous conditions du respect de la location et son environnement proche. Afin que votre séjour se déroule dans les meilleures conditions, nous vous invitons à prendre connaissance de la [charte d'accueil des animaux en location saisonnière](#).

Dépassement de capacité :

Aucun dépassement de capacité n'est autorisé (y compris les enfants de plus de 2 ans). Si le nombre de locataires dépasse la capacité d'accueil et sans accord préalable avec le propriétaire, les personnes supplémentaires seront refusées ; le propriétaire pourra les accepter moyennant le paiement d'un supplément.




Ménage à la charge du locataire :

Nettoyage à la charge du locataire pendant le séjour et avant le départ ; l'hébergement doit être laissé en parfait état. S'il n'est pas convenable, des frais de ménage pourront être facturés. De même, le locataire pourra exiger un complément de nettoyage à l'arrivée, s'il estime que la propreté n'est pas suffisante.

Assurance annulation :

Vivement conseillée : elle vous dédommage en cas d'annulation ou d'interruption de séjour pour des raisons de santé ou professionnelles (lire les clauses de l'assurance annulation jointes à votre contrat). Pour les conditions d'annulation sans assurance annulation, se reporter à l'Article 10 du contrat de location.

Autres moyens de paiement acceptés :

-  Carte Bancaire
-  Chèques vacances
-  Chèques cadeaux Gîtes de France

Vos avantages :

A votre arrivée, le propriétaire vous remettra **le porte-clés ou la carte 'Loisirs Plus'** qui vous permettra de bénéficier de réductions auprès de nombreux prestataires (plus de 150) dont de grands sites touristiques. [Télécharger la liste des prestataires participants et leurs offres de réduction](#)

