



Gîtes de France Ardèche – 4 Cours du Palais – 07000 PRIVAS

Tél. +33 (0)4 75 64 70 70 – Fax +33 (0)4 75 64 75 40 – contact@gdf07.com www.gites-de-france-ardeche.com

Fiche : [Anglais](#) [Deutsch](#) [Nederlands](#)

N° Gîte	133009	Nom de l'hébergement	Le Tilleul
Classement			
Adresse	Le serre de pierre		
Commune	Larnas (07220)	Lieu-dit	-

Coordonnées du propriétaire

Nom	MAIRIE DE LARNAS		
Téléphone portable	06 78 26 66 59		
Email	gitescommunaux-larnas@inforoutes.fr	Site internet	http://www.larnas.fr

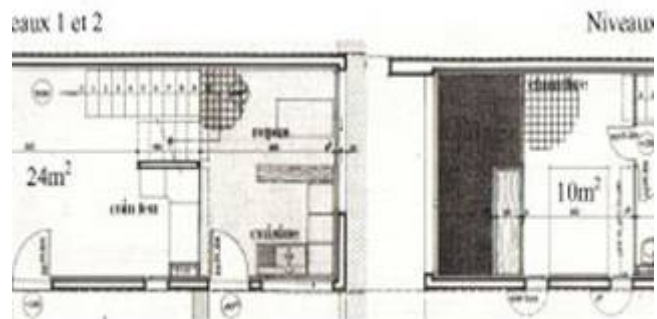
Personne chargée de l'accueil ou à contacter en cas d'absence du propriétaire :

Nom Prénom	BELLY Ouria
Téléphone	06 78 26 66 59

Réservation en ligne ou auprès du Service Réservation au +33 (0)4 75 64 70 70.

Caractéristiques

[Voir l'album photo complet](#)



Capacité	2 personnes	Nombre de chambres	1
Superficie	51 m ²	Altitude	320 m
Animal domestique	Accepté gratuitement		

Descriptif

Un séjour enchanteur à Larnas, laissez-vous tenter ! Larnas est un beau petit village entouré de champs de lavandes, au sud de l'Ardèche, à une vingtaine de minutes de la Drôme Provençale. Le gîte "Le Tilleul" est dans un ensemble de 5 gîtes mitoyens, tous avec une terrasse privative, sans vis à vis. Vous partagez la piscine couverte (9*4 m) et un jardin avec table de ping-pong. Le gîte comprend un séjour/cuisine, une chambre semi fermée au dessus du salon avec un lit 140, une salle de bains avec wc. Il est climatisé, non fumeur. Equipement bébé sur demande. La buanderie est commune avec 3 lave-linge. Tous les ingrédients sont réunis pour passer de belles vacances. Les grands sites touristiques (les gorges de l'Ardèche et la Caverne du Pont d'arc, les beaux villages de St Montan, Gras, Viviers, Alba la Romaine....,) sont à proximité. Régalez vous en allant déguster les produits du terroir sur les petits marchés locaux, et dans les caves particulières, éclatez-vous en allant faire du canoë sur l'Ardèche ou de la spéléo dans les nombreuses grottes, oxygénez vous en allant crapahuter sur les chemins de randonnée autour de Larnas.... Un séjour inoubliable !

Équipements

- ✓ Lave linge
- ✓ Lave-vaisselle
- ✓ Cheminée
- ✓ TV
- ✓ Micro-onde
- ✓ Climatisation
- ✓ Canapé convertible
- ✓ Piscine
- ✓ Espace extérieur privé
- ✓ Salon de jardin
- ✓ Terrasse
- ✓ Jardin
- ✓ Barbecue
- ✓ Connexion web
- ✓ Location de draps
- ✓ Option ménage
- ✓ Location linge
- ✓ Lit bébé

Détail des pièces

Étage	Type	Surface	Orientation	Literie	Équipements	Description
N.C	Pièce unique avec séjour et cuisine	36 m ²	Sud-ouest	-		Grande pièce sur 2 niveaux avec quelques marches d'escalier entre le coin cuisine et le salon. Cuisine avec évier 2 bacs, lave vaisselle, réfrigérateur, 4 feux vitro céramique, mini four électrique, micro ondes, cafetière et bouilloire électrique, grille pain, hotte aspirante. Coin repas. Au niveau inférieur le coin salon qui donne sur le balcon et la terrasse pour prendre ses repas. Canapé qui peut être convertible, 2 fauteuils, TV écran plat.
1er étage	Chambre	10 m ²	Sud	1 x 140 cm		Chambre en partie fermée au dessus du salon (il y a une ouverture sur le salon). Un lit 140, un placard mural.
1er étage	Salle de bain	4 m ²	Sud	-	Toilettes Salle de bain	Baignoire, colonne de lavabo, wc. Sèche cheveux

Loisirs et services

 Randonnée pédestre	Sur place	 Piscine	Sur place	 Tennis	Sur place
 Équitation	1 km	 Commerce	2 km	 Escalade	3 km
 Services médicaux	3 km	 Canoë	25 km	 Pêche	25 km
 Baignade	25 km	 Gare	25 km	 Ski de fond	70 km

Accès au gîte

En venant par St Montan, montez les gorges de la Ste Beaume sur 3 km, arrivés à Larnas, ne pas entrer dans le centre du village, suivre la D262 sur 25 m puis prendre la première route sur la droite, passer devant l'église St Pierre qui est sur votre gauche puis faire 500 m et prendre le premier chemin à droite au panneau "gîtes communaux".

[Découvrir les alentours](#)

Thématiques

- Accès internet
- Gîtes regroupables
- Location proche d'itinéraires vélo route ou VTT
- Climatisation
- Location avec piscine
- Locations avec cheminée ou poêle à bois
- Gîtes en service réservation exclusif et partagé
- Location avec table de ping-pong
- Locations salariés et entreprises

Tarifs pour l'année 2018

	Semaine	Weekend	Midweek	Nuit
Minimum	225 €	125 €	180 €	-
Maximum	450 €	140 €	235 €	-

Séjour de 1 à 2 nuits : arrivée entre 18h00 et 19h00 – départ avant 12h00.

Séjour à partir de 3 nuits : arrivée entre 16h00 et 19h00 – départ avant 10h00.

Suppléments - options

- Taxe de Séjour par personne (à titre indicatif) 1€ par jour
- Location draps 1 personne : 8€
- Location linge toilette et/ou maison : 8€
- Option Ménage : 45€
- Location draps Lit 2 personnes : 10€
- Tarif ménage court séjour : 45€

Chauffage non compris

Taxe de séjour à régler au propriétaire

Dépôt de garantie : 300 € (chèque de caution demandé par le propriétaire à l'arrivée)

Informations pratiques

Piscine sur place :

(baignade non surveillée). Piscine en règle générale ouverte de juin à septembre : consultez les propriétaires pour connaître la période exacte. La piscine est mise à disposition pour le nombre de personnes notées sur le contrat ; l'usage par des personnes externes est interdit sauf accord préalable avec les propriétaires.

Les couvertures et/ou les couettes sont fournies ainsi que la vaisselle.

Charges locatives :

Le montant du chauffage, de l'électricité, du bois ne sont pas compris dans le loyer sauf mention contraire dans le descriptif. Dans tous les cas, gratuité de 8 kWh d'électricité par jour : le dépassement est à régler au propriétaire (relevé de compteur à l'arrivée et au départ).

Animal accepté sous conditions :

Le propriétaire accepte que vous veniez avec votre animal de compagnie dans son hébergement ; il est bien entendu que cette acceptation est sous conditions du respect de la location et son environnement proche. Afin que votre séjour se déroule dans les meilleures conditions, nous vous invitons à prendre connaissance de la [charte d'accueil des animaux en location saisonnière](#).


Dépassement de capacité :

Aucun dépassement de capacité n'est autorisé (y compris les enfants de plus de 2 ans). Si le nombre de locataires dépasse la capacité d'accueil et sans accord préalable avec le propriétaire, les personnes supplémentaires seront refusées ; le propriétaire pourra les accepter moyennant le paiement d'un supplément.

Ménage à la charge du locataire :

Nettoyage à la charge du locataire pendant le séjour et avant le départ ; l'hébergement doit être laissé en parfait état. S'il n'est pas convenable, des frais de ménage pourront être facturés. De même, le locataire pourra exiger un complément de nettoyage à l'arrivée, s'il estime que la propreté n'est pas suffisante.

Autres moyens de paiement acceptés :

-  Chèques cadeaux Gîtes de France

Vos avantages :

A votre arrivée, le propriétaire vous remettra **le porte-clés ou la carte 'Loisirs Plus'** qui vous permettra de bénéficier de réductions auprès de nombreux prestataires (plus de 150) dont de grands sites touristiques. [Télécharger la liste des prestataires participants et leurs offres de réduction](#)

