



Gîtes de France Ardèche – 4 Cours du Palais – 07000 PRIVAS  
Tél. +33 (0)4 75 64 70 70 – Fax +33 (0)4 75 64 75 40 –  
[contact@gdf07.com](mailto:contact@gdf07.com) [www.gites-de-france-ardeche.com](http://www.gites-de-france-ardeche.com)

Fiche : [Anglais](#) [Deutsch](#) [Nederlands](#)

N° Gîte	132701	Nom de l'hébergement	La Ruca 1
Classement			
Commune	Largentière (07110)	Lieu-dit	Chemin de Bédéret

### Coordonnées du propriétaire

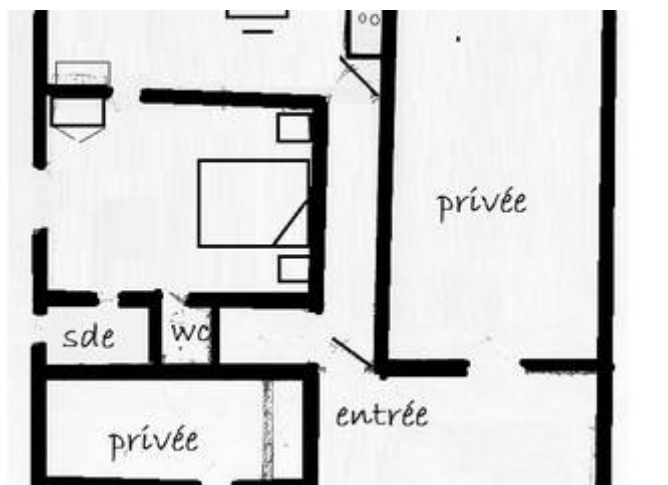
A contacter au moins 48h avant votre séjour, pour organiser au mieux votre arrivée au gîte.

Nom	RESAL-SANTAMARIA Daniel et Angélica
Téléphone portable	06 88 95 94 93
Email	angelica93@orange.fr

Réservation en ligne ou auprès du Service Réservation au +33 (0)4 75 64 70 70.

### Caractéristiques

[Voir l'album photo complet](#)



Capacité	2 personnes	Nombre de chambres	1
Superficie	50 m <sup>2</sup>	Altitude	300 m
Animal domestique	Interdit		

### Descriptif

A 2 km du village et en plein nature, ce gîte a été aménagé au rez-de-chaussée de notre habitation, ancienne tour de guet dont les fondations semblent dater du 12<sup>e</sup> siècle. Gîte entièrement voûté, beaucoup de cachet. Terrasse couverte privative et terrain commun. Séjour avec coin cuisine et coin salon, 1 grande chambre équipée d'un grand lit 2 pers, salle d'eau, WC, chauffage électrique. Piscine commune (ouverte de 13h30 à 18h30). Toutes activités et services à Largentière (ancien village médiéval). Sur place nous disposons aussi d'un second gîte pour 4 personnes classé 3 épis. Le terrain en pente et les escaliers ne sont pas adaptés à des personnes ayant du mal à se déplacer.

## Équipements

- ✓ Lave linge
- ✓ TV
- ✓ DVD
- ✓ Micro-onde
- ✓ Rez-de-chaussée
- ✓ Frigo/congélateur
- ✓ Chambre rez-de-chaussée
- ✓ Piscine
- ✓ Salon de jardin
- ✓ Terrasse
- ✓ Jardin
- ✓ Maison en pierre
- ✓ Parking privé
- ✓ Mitoyen propriétaire
- ✓ Barbecue
- ✓ Location de draps
- ✓ Chauffage inclus
- ✓ Option ménage

## Loisirs et services

 Piscine	Sur place	 Commerce	2 km
 Services médicaux	2 km	 Baignade	3 km
 Pêche	3 km	 Tennis	3 km
 Canoë	5 km	 Randonnée pédestre	5 km
 Équitation	10 km	 Gare	50 km

## Accès au gîte

Aubenas-Alès. Direction largentière. A Largentière, D103 direction Aubenas - Chassiers, faire 800m et prendre à droite "Chemin de Bédéret", faire 1 km et prendre le petit chemin qui descend sur la droite.

[Découvrir les alentours](#)

## Thématiques

- Canoë
- Draps fournis
- Gîtes regroupables
- Chauffage compris
- Gîtes en service réservation exclusif et partagé
- Location avec piscine

## Tarifs pour l'année 2019

	Semaine	Weekend	Midweek	Nuit
Minimum	380 €	-	304 €	-
Maximum	480 €	-	304 €	-

Séjour de 1 à 2 nuits : arrivée entre 18h00 et 19h00 – départ avant 12h00.

Séjour à partir de 3 nuits : arrivée entre 16h00 et 19h00 – départ avant 10h00.

## Suppléments - options

- Location draps Lit 2 personnes : 15€
- Option Ménage : 30€
- Location draps 1 personne : 10€

Chauffage compris

Dépôt de garantie : 230 € (chèque de caution demandé par le propriétaire à l'arrivée)

## Informations pratiques

### Piscine sur place :

(baignade non surveillée). Piscine en règle générale ouverte de juin à septembre : consultez les propriétaires pour connaître la période exacte. La piscine est mise à disposition pour le nombre de personnes notées sur le contrat ; l'usage par des personnes externes est interdit sauf accord préalable avec les propriétaires.

Les couvertures et/ou les couettes sont fournies ainsi que la vaisselle.

### Charges locatives :

Le montant du chauffage, de l'électricité, du bois ne sont pas compris dans le loyer sauf mention contraire dans le descriptif. Dans tous les cas, gratuité de 8 kWh d'électricité par jour : le dépassement est à régler au propriétaire (relevé de compteur à l'arrivée et au départ).

#### Dépassement de capacité :

Aucun dépassement de capacité n'est autorisé (y compris les enfants de plus de 2 ans). Si le nombre de locataires dépasse la capacité d'accueil et sans accord préalable avec le propriétaire, les personnes supplémentaires seront refusées ; le propriétaire pourra les accepter moyennant le paiement d'un supplément.




#### Ménage à la charge du locataire :

Nettoyage à la charge du locataire pendant le séjour et avant le départ ; l'hébergement doit être laissé en parfait état. S'il n'est pas convenable, des frais de ménage pourront être facturés. De même, le locataire pourra exiger un complément de nettoyage à l'arrivée, s'il estime que la propreté n'est pas suffisante.

#### Assurance annulation :

Vivement conseillée : elle vous dédommage en cas d'annulation ou d'interruption de séjour pour des raisons de santé ou professionnelles (lire les clauses de l'assurance annulation jointes à votre contrat). Pour les conditions d'annulation sans assurance annulation, se reporter à l'Article 10 du contrat de location.

#### Autres moyens de paiement acceptés :

-  Carte Bancaire
-  Chèques vacances
-  Chèques cadeaux Gîtes de France

#### Vos avantages :

A votre arrivée, le propriétaire vous remettra **le porte-clés ou la carte 'Loisirs Plus'** qui vous permettra de bénéficier de réductions auprès de nombreux prestataires (plus de 150) dont de grands sites touristiques. [Télécharger la liste des prestataires participants et leurs offres de réduction](#)

