



Gîtes de France Ardèche – 4 Cours du Palais – 07000

PRIVAS

Tél. +33 (0)4 75 64 70 70 – Fax +33 (0)4 75 64 75 40 –

contact@gdf07.com www.gites-de-france-ardeche.com


Fiche :  [Anglais](#)



Deutsch



[Nederlands](#)

N° Gîte	129031	Nom de l'hébergement	Bellevue
Classement			
Commune	Lamastre (07270)	Lieu-dit	Valoan

Coordonnées du propriétaire

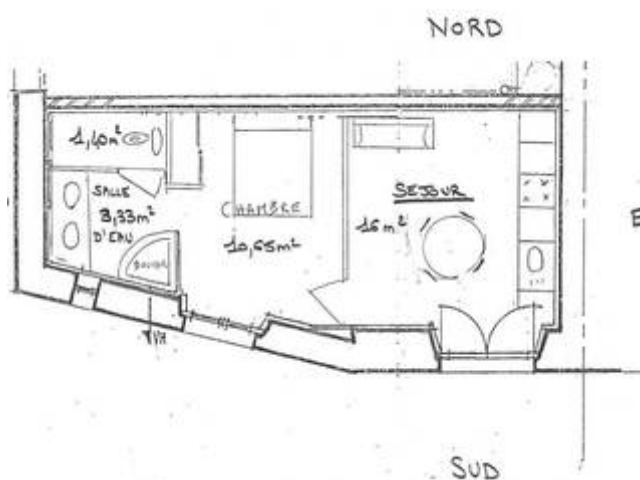
A contacter au moins 48h avant votre séjour, pour organiser au mieux votre arrivée au gîte.

Nom	FENOUILLET Monique		
Téléphones	04 75 06 55 17 06 38 85 33 63	Téléphone portable	06 81 61 57 34
Email	fenouillet.jj@orange.fr		

Réservation en ligne ou auprès du Service Réservation au +33 (0)4 75 64 70 70.

Caractéristiques

[Voir l'album photo complet](#)



Capacité	2 personnes	Nombre de chambres	1
Superficie	32 m ²	Altitude	470 m
Animal domestique	Accepté gratuitement		

Descriptif

Dans le petit hameau tranquille de Valoan (à 5 minutes de Lamastre), avec très belle vue sur la vallée du Grozon, 2ème gîte en pierre de très bon confort et lumineux, en rez de chaussée. Piscine du propriétaire à 5 km à disposition et à partager (commun aux 2 gîtes et au propriétaire), dimensions : 10 X 5m, abri couvert, horaires de 14 h à 19 h 30. Annexe piscine commune avec baby foot, TV, douche à l'italienne et wc. Le gîte dispose d'un séjour avec coin cuisine intégré et coin salon. Chauffage central. 1 chambre (1 lit 2 places) avec salle d'eau, wc. Lit bébé sur demande. Terrain non attenant (séparé par la petite route du hameau à environ 2/3 m), aménagé avec une tonnelle. Baignade en rivière, toutes activités et commerces à Lamastre. Draps fournis gratuitement le week-end seulement. Garage vélo/moto commun aux 2 gîtes.

Équipements

- ✓ Lave linge
- ✓ Lave-vaisselle
- ✓ TV
- ✓ Micro-onde
- ✓ Gîte bébé
- ✓ Frigo/congélateur
- ✓ Piscine
- ✓ Espace extérieur clos
- ✓ Salon de jardin
- ✓ Maison en pierre
- ✓ Barbecue
- ✓ Connexion web
- ✓ Location de draps
- ✓ Chauffage inclus
- ✓ Option ménage
- ✓ Location linge
- ✓ Garage
- ✓ Lit bébé

Loisirs et services

 Randonnée pédestre	Sur place	 Pêche	1 km	 Commerce	4 km
 Tennis	4 km	 Baignade	4 km	 Services médicaux	4 km
 Équitation	5 km	 Piscine	5 km	 Escalade	30 km
 Ski de fond	30 km	 Canoë	60 km	 Gare	60 km

Accès au gîte

Depuis Tournon, prendre direction Lamastre. A l'entrée de Lamastre, avant la gendarmerie, prendre à gauche en direction de Gilhoc. Faire env 3km, descendre au hameau de Valoan, aller au centre du hameau.

[Découvrir les alentours](#)

Thématiques

- Accès internet
- Bébé calin
- Gîtes regroupables
- Accueil Motard
- Gîtes en service réservation exclusif et partagé
- Locations salariés et entreprises

Tarifs pour l'année 2019

	Semaine	Weekend	Midweek	Nuit
Minimum	280 €	154 €	210 €	-
Maximum	380 €	247 €	323 €	-

Séjour de 1 à 2 nuits : arrivée entre 18h00 et 19h00 – départ avant 12h00.

Séjour à partir de 3 nuits : arrivée entre 16h00 et 19h00 – départ avant 10h00.

Suppléments - options

- Option Ménage : 30€
- Location draps Lit 2 personnes : 10€

Chauffage compris

Dépôt de garantie : 230 € (chèque de caution demandé par le propriétaire à l'arrivée)

Informations pratiques

Piscine sur place :

(baignade non surveillée). Piscine en règle générale ouverte de juin à septembre : consultez les propriétaires pour connaître la période exacte. La piscine est mise à disposition pour le nombre de personnes notées sur le contrat ; l'usage par des personnes externes est interdit sauf accord préalable avec les propriétaires.

Les couvertures et/ou les couettes sont fournies ainsi que la vaisselle.

Charges locatives :

Le montant du chauffage, de l'électricité, du bois ne sont pas compris dans le loyer sauf mention contraire dans le descriptif. Dans tous les cas, gratuité de 8 kWh d'électricité par jour : le dépassement est à régler au propriétaire (relevé de compteur à l'arrivée et au départ).

Animal accepté sous conditions :

Le propriétaire accepte que vous veniez avec votre animal de compagnie dans son hébergement ; il est bien entendu que cette acceptation est sous conditions du respect de la location et son environnement proche. Afin que votre séjour se déroule dans les meilleures conditions, nous vous invitons à prendre connaissance de la [charte d'accueil des animaux en location saisonnière](#).

Dépassement de capacité :

Aucun dépassement de capacité n'est autorisé (y compris les enfants de plus de 2 ans). Si le nombre de locataires dépasse la capacité d'accueil et sans accord préalable avec le propriétaire, les personnes supplémentaires seront refusées ; le propriétaire pourra les accepter moyennant le paiement d'un supplément.




Ménage à la charge du locataire :

Nettoyage à la charge du locataire pendant le séjour et avant le départ ; l'hébergement doit être laissé en parfait état. S'il n'est pas convenable, des frais de ménage pourront être facturés. De même, le locataire pourra exiger un complément de nettoyage à l'arrivée, s'il estime que la propreté n'est pas suffisante.

Assurance annulation :

Vivement conseillée : elle vous dédommage en cas d'annulation ou d'interruption de séjour pour des raisons de santé ou professionnelles (lire les clauses de l'assurance annulation jointes à votre contrat). Pour les conditions d'annulation sans assurance annulation, se reporter à l'Article 10 du contrat de location.

Autres moyens de paiement acceptés :

-  Carte Bancaire
-  Chèques vacances
-  Chèques cadeaux Gîtes de France

Vos avantages :

A votre arrivée, le propriétaire vous remettra **le porte-clés ou la carte 'Loisirs Plus'** qui vous permettra de bénéficier de réductions auprès de nombreux prestataires (plus de 150) dont de grands sites touristiques. [Télécharger la liste des prestataires participants et leurs offres de réduction](#)

