



Gîtes de France Ardèche – 4 Cours du Palais – 07000

PRIVAS

Tél. +33 (0)4 75 64 70 70 – Fax +33 (0)4 75 64 75 40 –

[contact@gdf07.com](mailto:contact@gdf07.com) [www.gites-de-france-ardeche.com](http://www.gites-de-france-ardeche.com)

Fiche : [Anglais](#) [Deutsch](#) [Nederlands](#)

N° Gîte	119029	Nom de l'hébergement	Chantemerle
Classement			
Commune	Le Lac-d'Issarlès (07470)	Lieu-dit	Le village

## Coordonnées du propriétaire

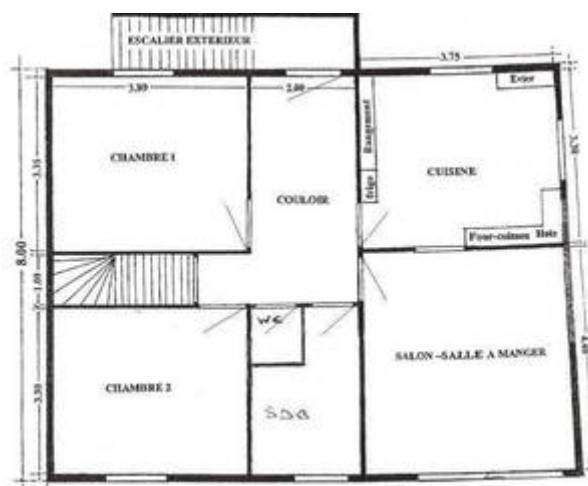
A contacter au moins 48h avant votre séjour, pour organiser au mieux votre arrivée au gîte.

Nom	BORCIER Nadine		
Téléphones	04 72 31 61 46	Téléphone portable	06 20 45 63 16
Email	nborcier@yahoo.fr	Site internet	<a href="http://www.gitesdulac.fr">http://www.gitesdulac.fr</a>

Réservation en ligne ou auprès du Service Réservation au +33 (0)4 75 64 70 70.

## Caractéristiques

[Voir l'album photo complet](#)



Capacité	5 personnes	Nombre de chambres	2
Superficie	73 m <sup>2</sup>	Altitude	1000 m
Animal domestique	Accepté gratuitement		

## Descriptif

Un séjour oxygénation : la baignade dans les eaux vivifiantes d'un lac naturel, la pêche dans la Loire, la cueillette des cèpes, des girolles, les balades en forêt, les randonnées en VTT... pour profiter de tout cela, venez séjourner dans cette maison indépendante, chaleureuse et conviviale, disposant de plus de 1000m<sup>2</sup> de terrain clos. Ce gîte peut accueillir jusqu'à 6 personnes. Vous êtes à l'entrée du village touristique du Lac d'Issarlès. Vous avez une cuisine bien équipée, un séjour avec coin salon, une chambre avec un lit 140 et la chambre enfant avec 4 lits 1 place dont un superposé), une salle de bains, un WC. Chauffage central. Le lit bébé et chaise haute sont fournis sur demande gratuitement. La terrasse est agréable, elle est bien ensoleillée, entourée du jardin clos, face à la montagne. Le Lac est à 400 mètres où on peut se baigner, faire du pédalo, du paddle, du canoë. C'est un site vivifiant à 1000 mètres d'altitude, propice à toutes les activités de pleine nature. Le Gerbier des Joncs est à 20 minutes, le massif du Mézenc est à 25 minutes. Tous les petits commerces et les restaurants sont dans le village, accessibles à pied. Ce petit coin est un vrai paradis pour les amateurs de grands espaces.

## Équipements

- ✓ Lave linge
- ✓ Lave-vaisselle
- ✓ TV
- ✓ Micro-onde
- ✓ Canapé convertible
- ✓ Rez-de-chaussée
- ✓ Frigo/congélateur
- ✓ Chambre rez-de-chaussée
- ✓ Espace extérieur clos
- ✓ Espace extérieur privé
- ✓ Salon de jardin
- ✓ Terrasse
- ✓ Maison indépendante
- ✓ Parking privé
- ✓ Barbecue
- ✓ Connexion web
- ✓ Location de draps
- ✓ Option ménage
- ✓ Garage
- ✓ Lit bébé

## Détail des pièces

Étage	Type	Surface	Orientation	Literie	Équipements	Description
N.C	Cuisine	13 m <sup>2</sup>	Sud-ouest	-		Cuisine indépendante bien équipée avec four électrique, bouilloire et cafetière électrique, grille pain, réfrigérateur/congélateur, lave vaisselle, micro ondes, 3 plaques de cuisson gaz et une électrique, évier un bac, table et chaises.
N.C	Salon	17 m <sup>2</sup>	Sud-est	-		Pièce donnant sur la terrasse par une grande baie vitrée attenante à la cuisine avec canapé, 2 fauteuils, TV écran plat, table basse, table de salle à manger et chaises.
N.C	Chambre	12 m <sup>2</sup>	Sud-ouest	4 x 90 cm		4 lits une place dont 2 superposés, une armoire
N.C	Salle de bain	5 m <sup>2</sup>	Sud-est	-		Baignoire avec rideau, meuble vasque, sèche cheveux, espace rangement
N.C	Chambre	13 m <sup>2</sup>	Sud-est	1 x 140 cm		Un lit 140, une armoire, 2 chevets
N.C	Toilettes	1 m <sup>2</sup>	-	-		

## Loisirs et services

 Randonnée pédestre	Sur place	 Canoë	Sur place	 Ski de fond	Sur place
 Tennis	0,2 km	 Commerce	0,2 km	 Baignade	0,3 km
 Pêche	0,3 km	 Escalade	1 km	 Services médicaux	12 km
 Équitation	12 km	 Gare	35 km	 Piscine	35 km
 Terrain de golf	35 km				

[Découvrir les alentours](#)

## Thématiques

- Accès internet
- Fêtes de Pâques
- Locations salariés et entreprises
- Accueil Cyclo
- Gîtes en service réservation exclusif et partagé
- Montagne
- Accueil Rando
- Gîtes regroupables
- Tout en rez-de-chaussée
- A moins de 15km des pistes de raquettes, ski...
- Location proche d'itinéraires vélo route ou VTT
- Vente Dernière Minute
- Canoë
- Locations à moins de 2km de la baignade

## Tarifs pour l'année 2019

	Semaine	Weekend	Midweek	Nuit
Minimum	350 €	193 €	263 €	-
Maximum	820 €	533 €	697 €	-

Séjour de 1 à 2 nuits : arrivée entre 18h00 et 19h00 – départ avant 12h00.  
Séjour à partir de 3 nuits : arrivée entre 16h00 et 19h00 – départ avant 10h00.

## Suppléments - options

---

- Option Ménage : 50€
- Location draps Lit 2 personnes : 11€
- Location draps 1 personne : 11€
- Tarif ménage courts séjours : 50€

Chauffage non compris

Dépôt de garantie : 280 € (chèque de caution demandé par le propriétaire à l'arrivée)

## Informations pratiques

---

Les couvertures et/ou les couettes sont fournies ainsi que la vaisselle.

### Charges locatives :

Le montant du chauffage, de l'électricité, du bois ne sont pas compris dans le loyer sauf mention contraire dans le descriptif. Dans tous les cas, gratuité de 8 kWh d'électricité par jour : le dépassement est à régler au propriétaire (relevé de compteur à l'arrivée et au départ).

### Animal accepté sous conditions :

Le propriétaire accepte que vous veniez avec votre animal de compagnie dans son hébergement ; il est bien entendu que cette acceptation est sous conditions du respect de la location et son environnement proche. Afin que votre séjour se déroule dans les meilleures conditions, nous vous invitons à prendre connaissance de la [charte d'accueil des animaux en location saisonnière](#).

### Dépassement de capacité :

Aucun dépassement de capacité n'est autorisé (y compris les enfants de plus de 2 ans). Si le nombre de locataires dépasse la capacité d'accueil et sans accord préalable avec le propriétaire, les personnes supplémentaires seront refusées ; le propriétaire pourra les accepter moyennant le paiement d'un supplément.




### Ménage à la charge du locataire :

Nettoyage à la charge du locataire pendant le séjour et avant le départ ; l'hébergement doit être laissé en parfait état. S'il n'est pas convenable, des frais de ménage pourront être facturés. De même, le locataire pourra exiger un complément de nettoyage à l'arrivée, s'il estime que la propreté n'est pas suffisante.

### Assurance annulation :

Vivement conseillée : elle vous dédommage en cas d'annulation ou d'interruption de séjour pour des raisons de santé ou professionnelles (lire les clauses de l'assurance annulation jointes à votre contrat). Pour les conditions d'annulation sans assurance annulation, se reporter à l'Article 10 du contrat de location.

### Autres moyens de paiement acceptés :

-  Carte Bancaire
-  Chèques vacances
-  Chèques cadeaux Gîtes de France

### Vos avantages :

A votre arrivée, le propriétaire vous remettra le **porte-clés ou la carte 'Loisirs Plus'** qui vous permettra de bénéficier de réductions auprès de nombreux prestataires (plus de 150) dont de grands sites touristiques. [Télécharger la liste des prestataires participants et leurs offres de réduction](#)

