



Gîtes de France Ardèche – 4 Cours du Palais – 07000 PRIVAS

Tél. +33 (0)4 75 64 70 70 – Fax +33 (0)4 75 64 75 40 – contact@gdf07.com www.gites-de-france-ardeche.com

Fiche : [Anglais](#) [Deutsch](#) [Nederlands](#)

N° Gîte	113014	Nom de l'hébergement	Bergerie Vainqueur
Classement			
Commune	Labastide-de-Virac (07150)	Lieu-dit	Les Gras

Coordonnées du propriétaire

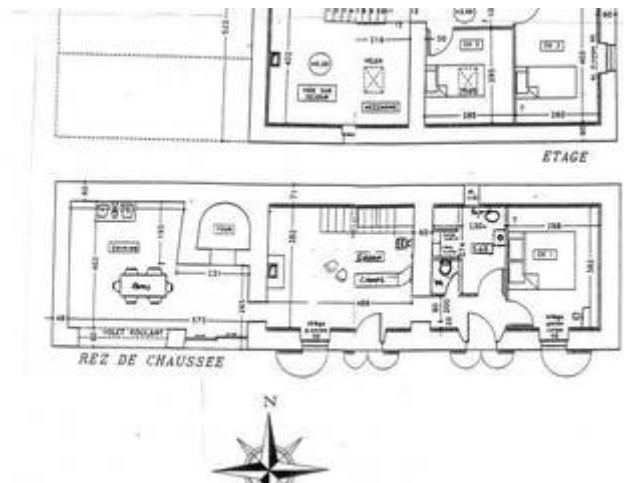
A contacter au moins 48h avant votre séjour, pour organiser au mieux votre arrivée au gîte.

Nom	GIRBON Marc		
Téléphones	06 81 53 55 56	Téléphone portable	06 74 84 89 73
Email	marc.girbon@gmail.com		

Réservation en ligne ou auprès du Service Réservation au +33 (0)4 75 64 70 70.

Caractéristiques

[Voir l'album photo complet](#)



Capacité	6 personnes	Nombre de chambres	3
Superficie	82 m ²	Altitude	250 m
Animal domestique	Accepté gratuitement		

Descriptif

Cette ancienne bergerie entièrement restaurée est située sur le plateau de la réserve naturelle des Gorges de l'Ardèche. Elle dispose d'une piscine privée dans un environnement très protégé et calme. (terrain privé) Le gîte en pierre indépendant est aménagé sur 2 niveaux et se compose au rez de chaussée d'une cuisine toute équipée (frigo américain) donnant sur une terrasse bois de 15 m² orientée plein sud, d'un salon avec cheminée (bois gratuit), canapé et une TV écran plat, une chambre (1 lit 2 personnes en 140 cm), une salle de bains et un wc indépendant. A l'étage : une mezzanine avec convertible 2 places, 1 chambre (2 lits 90 superposés), 1 chambre (1 lit 2 places en 140 cm X 190 cm), chauffage électrique. Vous disposez d'un lave linge et sèche linge dans la salle de bains . La piscine est clôturée et chauffée à partir du mois d'avril. Chenil clôturé et ombragé réservé au gîte. Grands commerces à 8km. Vous pourrez visiter de nombreux sites touristiques comme la Caverne du Pont d'Arc à environ 15 km et de nombreuses grottes comme l'Aven d'Orgnac à environ 10 km. La taxe de séjour est offerte.

Accès au gîte

Vallon Pont D'arc, direction Labastide de Virac. En face du parc de Loisirs Indy Parc, tourner à gauche direction Labastide de Virac / Orgnac. Passer devant le camping de la Goule (sur la gauche). Prendre une route sur la gauche indiquant Post Cure de Virac. Dépasser le post cure et

continuer à monter. Le gîte se trouve après le virage en épingle sur votre gauche.

Arrivé par Ornac, dépasser le village de Labastide sur Virac. Sur la droite, après la station d'épuration, prendre à droite au panneau Post Cure de Virac puis aller jusqu'au bout. Le gîte se trouve sur votre gauche.

Équipements

- | | | |
|----------------------|---------------------------|-----------------------|
| ✓ Lave linge | ✓ Chambre rez-de-chaussée | ✓ Jardin |
| ✓ Lave-vaisselle | ✓ Piscine sur place | ✓ Maison en pierre |
| ✓ Cheminée | ✓ Piscine chauffée | ✓ Maison indépendante |
| ✓ TV | ✓ Piscine privée | ✓ Parking privé |
| ✓ Micro-onde | ✓ Espace extérieur privé | ✓ Barbecue |
| ✓ Canapé convertible | ✓ Salon de jardin | ✓ Option ménage |
| ✓ Frigo/congélateur | ✓ Terrasse | ✓ Lit bébé |

Détail des pièces

Chambre - Niveau 1

Chambre avec 2 lits en 90 cm superposés, commode. Vélux

Surface: 8 m² - Orientation: Sud

Lit(s): 90 cm, 90 cm, Lit superposé, Lit superposé

Chambre - Niveau 1

Chambre avec 1 lit en 140 cm X 190 cm, 2 tables de chevet et 2 lampes de chevet, commode.

Surface: 10 m² - Orientation: Sud-est

Lit(s): 140 cm

WC

Wc indépendant avec chasse d'eau 3 l / 6 l

Surface: 1 m²

Salle de Bain

Salle de bains avec baignoire et lavabo sur colonne mitigeur, miroir et radiateur sèche serviettes, lave linge et sèche linge .

Surface: 5 m² - Orientation: Nord

Cuisine

Cuisine équipée avec cuisinière 4 feux électrique, frigo américain, lave vaisselle et micro ondes. Petit équipement électro-ménager avec Senseo. 2 baies vitrées ouvrent sur la terrasse en bois exposée plein Sud et sur le terrain privé du gîte.

Surface: 16 m² - Orientation: Sud

Salon

Salon avec canapé, 2 fauteuils table basse et cheminée insert, Tv écran plat. Une montée d'escaliers donne sur la mezzanine et les 2 chambres de l'étage.

Surface: 18 m² - Orientation: Sud

mezzanine salon - détente - sd - Niveau 1

Mezzanine avec convertible.

Surface: 6 m² - Orientation: Sud

Chambre

Chambre équipée d'un lit en 140 cm X 190 cm 2 tables et 2 lampes de chevet. Une armoire avec penderie et étagères.

Surface: 9 m² - Orientation: Sud

Lit(s): 140 cm

Loisirs et services

 Randonnée pédestre	Sur place	 Piscine	Sur place
 Commerce	2 km	 Équitation	4 km
 Tennis	4 km	 Baignade	8 km
 Canoë	8 km	 Services médicaux	8 km
 Pêche	8 km		

[Découvrir les alentours](#)

Thématiques

- Canoë
- Location avec piscine
- Gites en service réservation
- Locations avec cheminée ou poêle à bois

Tarifs pour l'année 2018

	Semaine	Weekend	Midweek	Nuit
Minimum	400 €	220 €	300 €	220 €
Maximum	1300 €	1040 €	1105 €	1040 €

Séjour de 1 à 2 nuits : arrivée entre 18h00 et 19h00 – départ avant 12h00.

Séjour à partir de 3 nuits : arrivée entre 16h00 et 19h00 – départ avant 10h00.

Suppléments - options

- Option Ménage : 40€

Chauffage non compris

Taxe de séjour à régler au propriétaire

Dépôt de garantie : 450 € (chèque de caution demandé par le propriétaire à l'arrivée)

Informations pratiques

Piscine sur place :

(baignade non surveillée). Piscine en règle générale ouverte de juin à septembre : consultez les propriétaires pour connaître la période exacte. La piscine est mise à disposition pour le nombre de personnes notées sur le contrat ; l'usage par des personnes externes est interdit sauf accord préalable avec les propriétaires.

Les couvertures et/ou les couettes sont fournies ainsi que la vaisselle.

Charges locatives :

Le montant du chauffage, de l'électricité, du bois ne sont pas compris dans le loyer sauf mention contraire dans le descriptif. Dans tous les cas, gratuité de 8 kWh d'électricité par jour : le dépassement est à régler au propriétaire (relevé de compteur à l'arrivée et au départ).

Animal accepté sous conditions :

Le propriétaire accepte que vous veniez avec votre animal de compagnie dans son hébergement ; il est bien entendu que cette acceptation est sous conditions du respect de la location et son environnement proche. Afin que votre séjour se déroule dans les meilleures conditions, nous vous invitons à prendre connaissance de la [charte d'accueil des animaux en location saisonnière](#).

Dépassement de capacité :

Aucun dépassement de capacité n'est autorisé (y compris les enfants de plus de 2 ans). Si le nombre de locataires dépasse la capacité d'accueil et sans accord préalable avec le propriétaire, les personnes supplémentaires seront refusées ; le propriétaire pourra les accepter moyennant le paiement d'un supplément.




Ménage à la charge du locataire :

Nettoyage à la charge du locataire pendant le séjour et avant le départ ; l'hébergement doit être laissé en parfait état. S'il n'est pas convenable, des frais de ménage pourront être facturés. De même, le locataire pourra exiger un complément de nettoyage à l'arrivée, s'il estime que la propreté n'est pas suffisante.

Assurance annulation :

Vivement conseillée : elle vous dédommage en cas d'annulation ou d'interruption de séjour pour des raisons de santé ou professionnelles (lire les clauses de l'assurance annulation jointes à votre contrat). Pour les conditions d'annulation sans assurance annulation, se reporter à l'Article 10 du contrat de location.

Autres moyens de paiement acceptés :

-  Carte Bancaire
-  Chèques vacances
-  Chèques cadeaux Gîtes de France

Vos avantages :

A votre arrivée, le propriétaire vous remettra **le porte-clés ou la carte 'Loisirs Plus'** qui vous permettra de bénéficier de réductions auprès de nombreux prestataires (plus de 150) dont de grands sites touristiques. [Télécharger la liste des prestataires participants et leurs offres de réduction](#)

