



Gîtes de France Ardèche – 4 Cours du Palais – 07000

PRIVAS

Tél. +33 (0)4 75 64 70 70 – Fax +33 (0)4 75 64 75 40 –

contact@gdf07.com www.gites-de-france-ardeche.com

Fiche : [Anglais](#) [Deutsch](#) [Nederlands](#)

N° Gîte	110711	Nom de l'hébergement	Gaby
Classement			
Adresse	Chemin de Garel		
Commune	Joyeuse (07260)	Lieu-dit	Garel

Coordonnées du propriétaire

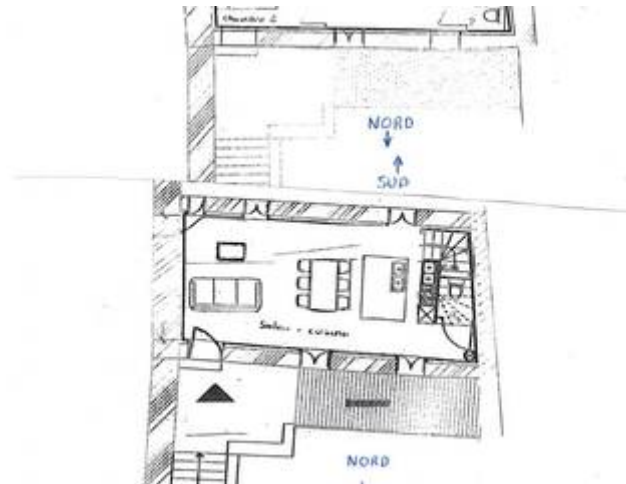
A contacter au moins 48h avant votre séjour, pour organiser au mieux votre arrivée au gîte.

Nom	ROURE Michel		
Téléphones	04 75 39 58 00	Téléphone portable	06 41 18 68 36
Email	anthonyroure@hotmail.fr		

Réservation en ligne ou auprès du Service Réservation au +33 (0)4 75 64 70 70.

Caractéristiques

[Voir l'album photo complet](#)



Capacité	5 personnes	Nombre de chambres	2
Superficie	80 m ²	Altitude	150 m
Animal domestique	Accepté gratuitement , caution animal demandée par le propriétaire : 100€		

Descriptif

A deux pas de la rivière La Beaume où vous pouvez vous baigner, dans un environnement paisible, nous vous accueillons dans notre gîte "Gaby" pour passer des vacances inoubliables. Il est mitoyen dans un petit hameau, dans une belle maison en pierre, au 1er niveau avec une terrasse qui donne sur les falaises qui longent la rivière et le hameau de Garel. Il est confortable avec son beau séjour et sa cuisine contemporaine bien équipée avec son îlot central. Vous avez une chambre avec un lit 160, une chambre avec 3 lits une place dont 2 jumelables pour un lit en 160. La salle d'eau est moderne avec sa douche italienne. Vous avez aussi 2 WC dont un au 1er niveau. Tout est neuf. Chauffage électrique. Cette région propose de nombreuses activités : la visite des villages de caractère (Labeaume, Balazuc, Naves...), les villes médiévales de Joyeuse et de Largentière et leurs beaux marchés... Vous serez émerveillés par les gorges de la Beaume, du Chassezac et de l'Ardèche. Vous vous régalerez à pratiquer les activités de pleine nature (canoë, randonnées, VTT...) et vous serez époustouffés par les trésors cachés (Caverne du Pont d'Arc, l'Aven d'Orgnac, les dolmens.... Un séjour plein de surprises et de bien être !

Équipements

- ✓ Lave linge
- ✓ Lave-vaisselle
- ✓ TV
- ✓ Micro-onde
- ✓ Climatisation
- ✓ Frigo/congélateur
- ✓ Espace extérieur privé
- ✓ Abri voiture
- ✓ Salon de jardin
- ✓ Terrasse
- ✓ Maison en pierre
- ✓ Parking privé
- ✓ Barbecue
- ✓ Location de draps
- ✓ Option ménage
- ✓ Location linge
- ✓ Lit bébé

Détail des pièces

Étage	Type	Surface	Orientation	Literie	Équipements	Description
1er étage	Pièce unique avec séjour et cuisine	38 m ²	Nord-ouest	-		Jolie pièce avec coin cuisine avec îlot central (réfrigérateur/congélateur, 3 plaques induction, lave vaisselle, micro ondes, four électrique, cafetière et bouilloire électrique, grille pain. Coin salon avec un canapé et 2 fauteuils, TV écran plat. Coin repas. Cette pièce donne sur la terrasse avec salon de jardin.
1er étage	Toilettes	2 m ²	-	-		Toilette suspendue avec lave mains
2ème étage	Salle d'eau	4 m ²	Sud	-		Jolie salle d'eau avec douche italienne, meuble vasque, radiateur sèche serviette
2ème étage	Toilettes	1 m ²	-	-		Toilette suspendue avec lave mains
2ème étage	Chambre	12 m ²	Sud	3 x 90 cm		3 lits une place 80*200 dont 2 jumelables pour un lit en 160
2ème étage	Chambre	10 m ²	Sud	1 x 160 cm		Un lit 160, 2 chevets, un placard mural

Loisirs et services

 Randonnée pédestre	Sur place	 Pêche	0,1 km	 Baignade	0,2 km
 Tennis	4 km	 Services médicaux	4 km	 Commerce	4 km
 Piscine	6 km	 Équitation	10 km	 Canoë	12 km
 Escalade	12 km	 Gare	60 km		

Accès au gîte

Aubenas direction Alès. Après Rosières, passer le pont en direction de Joyeuse et prendre la 1ère route à gauche après le pont et avant le rond point, puis suivre direction Garel, continuer toujours tout droit (passer le camping) sur 3,6 km. Aller jusqu'au bout du hameau.

Thématiques

- Climatisation
- Location proche d'itinéraires vélo route ou VTT
- Gites en service réservation exclusif et partagé
- Nouveaux hébergements

Tarifs pour l'année 2019

	Semaine	Weekend	Midweek	Nuit
Minimum	370 €	198 €	270 €	-
Maximum	790 €	384 €	502 €	-

Séjour de 1 à 2 nuits : arrivée entre 18h00 et 19h00 – départ avant 12h00.

Séjour à partir de 3 nuits : arrivée entre 16h00 et 19h00 – départ avant 10h00.

Suppléments - options

- Location linge toilette et/ou maison : 6€
- Location draps 1 personne : 8€
- Forfait chauffage semaine 40€ par semaine
- Option Ménage : 50€
- Location draps Lit 2 personnes : 10€

Chauffage non compris

Dépôt de garantie : 500 € (chèque de caution demandé par le propriétaire à l'arrivée)

Informations pratiques

Les couvertures et/ou les couettes sont fournies ainsi que la vaisselle.

Charges locatives :

Le montant du chauffage, de l'électricité, du bois ne sont pas compris dans le loyer sauf mention contraire dans le descriptif. Dans tous les cas, gratuité de 8 kWh d'électricité par jour : le dépassement est à régler au propriétaire (relevé de compteur à l'arrivée et au départ).

Animal accepté sous conditions :

Le propriétaire accepte que vous veniez avec votre animal de compagnie dans son hébergement ; il est bien entendu que cette acceptation est sous conditions du respect de la location et son environnement proche. Afin que votre séjour se déroule dans les meilleures conditions, nous vous invitons à prendre connaissance de la [charte d'accueil des animaux en location saisonnière](#).

Dépassement de capacité :

Aucun dépassement de capacité n'est autorisé (y compris les enfants de plus de 2 ans). Si le nombre de locataires dépasse la capacité d'accueil et sans accord préalable avec le propriétaire, les personnes supplémentaires seront refusées ; le propriétaire pourra les accepter moyennant le paiement d'un supplément.




Ménage à la charge du locataire :

Nettoyage à la charge du locataire pendant le séjour et avant le départ ; l'hébergement doit être laissé en parfait état. S'il n'est pas convenable, des frais de ménage pourront être facturés. De même, le locataire pourra exiger un complément de nettoyage à l'arrivée, s'il estime que la propreté n'est pas suffisante.

Assurance annulation :

Vivement conseillée : elle vous dédommage en cas d'annulation ou d'interruption de séjour pour des raisons de santé ou professionnelles (lire les clauses de l'assurance annulation jointes à votre contrat). Pour les conditions d'annulation sans assurance annulation, se reporter à l'Article 10 du contrat de location.

Autres moyens de paiement acceptés :

-  Carte Bancaire
-  Chèques vacances
-  Chèques cadeaux Gîtes de France

Vos avantages :

A votre arrivée, le propriétaire vous remettra le **porte-clés ou la carte 'Loisirs Plus'** qui vous permettra de bénéficier de réductions auprès de nombreux prestataires (plus de 150) dont de grands sites touristiques. [Télécharger la liste des prestataires participants et leurs offres de réduction](#)

