



Gîtes de France Ardèche – 4 Cours du Palais – 07000 PRIVAS

Tél. +33 (0)4 75 64 70 70 – Fax +33 (0)4 75 64 75 40 – contact@gdf07.com www.gites-de-france-ardeche.com

Fiche : [Anglais](#) [Deutsch](#) [Nederlands](#)

N° Gîte	110028	Nom de l'hébergement	Méville
Classement			
Commune	Joyeuse (07260)	Lieu-dit	Garel

Coordonnées du propriétaire

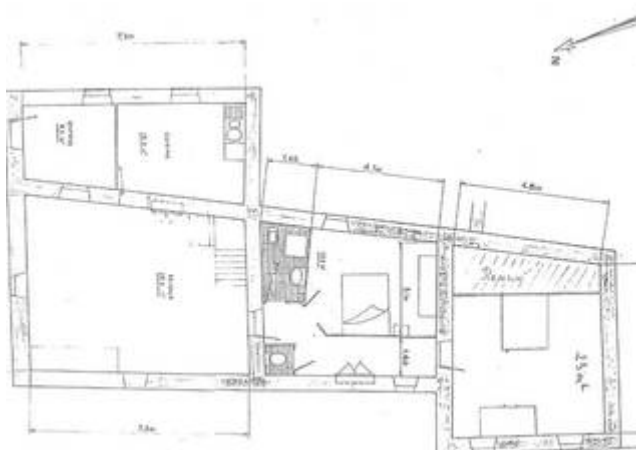
A contacter au moins 48h avant votre séjour, pour organiser au mieux votre arrivée au gîte.

Nom	ROURE Michel		
Téléphones	04 75 39 58 00	Téléphone portable	06 41 18 68 36
Email	anthonyroure@hotmail.fr		

Réservation en ligne ou auprès du Service Réservation au +33 (0)4 75 64 70 70.

Caractéristiques

[Voir l'album photo complet](#)



Capacité	5 personnes	Nombre de chambres	2
Superficie	102 m ²	Altitude	150 m
Animal domestique	Accepté gratuitement , caution animal demandée par le propriétaire : 70€		

Descriptif

Votre gîte est dans une maison de caractère dans un petit hameau en pleine nature, à deux pas de la rivière La Beaume où vous pouvez vous baigner. Depuis le balcon, vous avez une belle vue sur la nature environnante. La cour est grande et fermée avec un abri couvert pour se mettre à l'ombre. Le gîte est à l'étage. Quelques pierres apparentes lui donnent du cachet. Il comprend une cuisine, un salon avec poêle à bois (bois gratuit), une chambre avec un lit 140, une chambre avec 1 lit 140 + un lit une place, une salle d'eau, un WC indépendant. Chauffage électrique, équipement bébé sur demande. Tous les services sont à Joyeuse à 4 km, jolie ville médiévale avec un beau marché aux senteurs provençales le mercredi. C'est aussi le point de départ pour aller visiter les beaux villages des Cévennes, les villages classés de Labeaume, Balazuc, Naves... la vallée de la Drobie et sa rivière sauvage. Prenez le temps de vous balader sur les nombreux chemins de randonnée balisés pour aller à la découverte de ce patrimoine d'exception, sans oublier la visite incontournable des gorges de l'Ardèche et de la Caverne du Pont d'Arc. Le gîte Méville : une belle parenthèse pour s'oxygéner et se ressourcer !

Équipements

- ✓ Lave linge
- ✓ Lave-vaisselle
- ✓ Cheminée
- ✓ TV
- ✓ Micro-onde
- ✓ Frigo/congélateur
- ✓ Espace extérieur clos
- ✓ Espace extérieur privé
- ✓ Salon de jardin
- ✓ Terrasse
- ✓ Maison en pierre
- ✓ Parking privé
- ✓ Barbecue
- ✓ Location de draps
- ✓ Option ménage
- ✓ Lit bébé

Détail des pièces

Étage	Type	Surface	Orientation	Literie	Équipements	Description
1er étage	Salle d'eau	3 m ²	Est	-	Douche	Salle d'eau avec douche et rideau (meuble de toilettes), sèche cheveux, bidet.
1er étage	Toilettes	-	-	-		
1er étage	Salle à manger	39 m ²	Nord-ouest	-		Séjour et salon spacieux avec cheminée. Table en bois avec chaises. 2 fauteuils, un canapé, table basse, TV écran plat.
1er étage	Cuisine	14 m ²	Sud-est	-		Cuisine équipée avec plaque de cuisson 4 feux gaz, lave vaisselle, lave linge, hotte aspirante. Réfrigérateur avec compartiment congélateur, four, cafetière et bouilloire électrique, grille pain, micro ondes, évier 2 bacs.
1er étage	Chambre	13 m ²	Est	1 x 140 cm		Chambre équipée d'un lit 2 places, 2 tables de chevet et 2 lampes de chevet. 1 armoire à disposition.
1er étage	Chambre	18 m ²	-	1 x 140 cm 1 x 90 cm		Chambre équipée d'1 lit 2 places et d'un lit 1 place. 2 tables de chevet et 2 lampes de chevet. Armoire avec penderie et étagères

Loisirs et services

 Randonnée pédestre	Sur place	 Pêche	0,1 km	 Baignade	0,1 km
 Commerce	4 km	 Tennis	4 km	 Services médicaux	4 km
 Piscine	6 km	 Équitation	6 km	 Canoë	12 km
 Escalade	20 km	 Terrain de golf	48 km	 Gare	60 km

Accès au gîte

Aubenas direction Alès. Après Rosières, passer le pont en direction de Joyeuse et prendre la 1ère route à gauche après le pont et avant le rond point, puis suivre direction Garel, continuer toujours tout droit (passer le camping) sur 3,6 km. Aller jusqu'au bout du hameau.

[Découvrir les alentours](#)

Thématiques

- Canoë
- Gîtes regroupables
- Locations avec cheminée ou poêle à bois
- gîte pêche
- Location proche d'itinéraires vélo route ou VTT
- Gîtes en service réservation exclusif et partagé
- Locations à moins de 2km de la baignade

Tarifs pour l'année 2019

Semaine	Weekend	Midweek	Nuit
---------	---------	---------	------

Minimum	300 €	165 €	225 €	-
Maximum	700 €	423 €	553 €	-

Séjour de 1 à 2 nuits : arrivée entre 18h00 et 19h00 – départ avant 12h00.

Séjour à partir de 3 nuits : arrivée entre 16h00 et 19h00 – départ avant 10h00.

Suppléments - options

- Option Ménage : 50€
- Location draps 1 personne : 8€
- Location draps Lit 2 personnes : 8€

Chauffage non compris

Dépôt de garantie : 500 € (chèque de caution demandé par le propriétaire à l'arrivée)

Informations pratiques

Les couvertures et/ou les couettes sont fournies ainsi que la vaisselle.

Charges locatives :

Le montant du chauffage, de l'électricité, du bois ne sont pas compris dans le loyer sauf mention contraire dans le descriptif. Dans tous les cas, gratuité de 8 kWh d'électricité par jour : le dépassement est à régler au propriétaire (relevé de compteur à l'arrivée et au départ).

Animal accepté sous conditions :

Le propriétaire accepte que vous veniez avec votre animal de compagnie dans son hébergement ; il est bien entendu que cette acceptation est sous conditions du respect de la location et son environnement proche. Afin que votre séjour se déroule dans les meilleures conditions, nous vous invitons à prendre connaissance de la [charte d'accueil des animaux en location saisonnière](#).

Dépassement de capacité :

Aucun dépassement de capacité n'est autorisé (y compris les enfants de plus de 2 ans). Si le nombre de locataires dépasse la capacité d'accueil et sans accord préalable avec le propriétaire, les personnes supplémentaires seront refusées ; le propriétaire pourra les accepter moyennant le paiement d'un supplément.




Ménage à la charge du locataire :

Nettoyage à la charge du locataire pendant le séjour et avant le départ ; l'hébergement doit être laissé en parfait état. S'il n'est pas convenable, des frais de ménage pourront être facturés. De même, le locataire pourra exiger un complément de nettoyage à l'arrivée, s'il estime que la propreté n'est pas suffisante.

Assurance annulation :

Vivement conseillée : elle vous dédommage en cas d'annulation ou d'interruption de séjour pour des raisons de santé ou professionnelles (lire les clauses de l'assurance annulation jointes à votre contrat). Pour les conditions d'annulation sans assurance annulation, se reporter à l'Article 10 du contrat de location.

Autres moyens de paiement acceptés :

-  Carte Bancaire
-  Chèques vacances
-  Chèques cadeaux Gîtes de France

Vos avantages :

A votre arrivée, le propriétaire vous remettra le **porte-clés** ou la **carte 'Loisirs Plus'** qui vous permettra de bénéficier de réductions auprès de nombreux prestataires (plus de 150) dont de grands sites touristiques. [Télécharger la liste des prestataires participants et leurs offres de réduction](#)

