



Gîtes de France Ardèche – 4 Cours du Palais – 07000

PRIVAS

Tél. +33 (0)4 75 64 70 70 – Fax +33 (0)4 75 64 75 40 –

[contact@gdf07.com](mailto:contact@gdf07.com) [www.gites-de-france-ardeche.com](http://www.gites-de-france-ardeche.com)

Fiche : [Anglais](#) [Deutsch](#) [Nederlands](#)

N° Gîte	107702	Nom de l'hébergement	Les Frères Fabre
Classement			
Adresse	10 rue des Frères Fabre	Complément d'adresse	Le Village
Commune	Jaujac (07380)	Lieu-dit	-

## Coordonnées du propriétaire

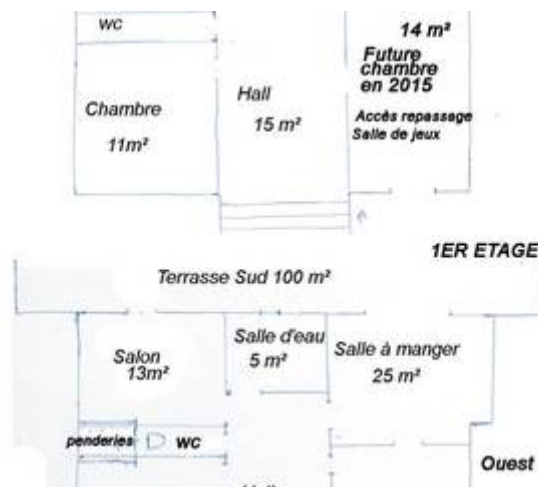
A contacter au moins 48h avant votre séjour, pour organiser au mieux votre arrivée au gîte.

Nom	BERTHON Gérard		
Téléphones	04 75 35 19 47 06 12 06 11 76	Téléphone portable	06 99 31 40 36
Email	gerard.berthon@sfr.fr		

Réservation en ligne ou auprès du Service Réservation au +33 (0)4 75 64 70 70.

## Caractéristiques

[Voir l'album photo complet](#)



Capacité	11 personnes	Nombre de chambres	5
Superficie	160 m <sup>2</sup>	Altitude	450 m
Animal domestique	Accepté gratuitement , caution animal demandée par le propriétaire : 80€		

## Descriptif

Situé au cœur du joli village de Jaujac et à 5 minutes de la baignade, cette grande maison de village est idéale pour les grandes familles ou les rencontres entre amis. Elle dispose d'un grand garage (voiture, moto, vélo), d'une très grande terrasse de plus de 100 m<sup>2</sup> exposée sud et en contre bas d'un jardin clos. Thermes de Neyrac les Bains et de Vals les Bains à moins de 15 minutes (piscine, soins, cinéma, casino). Cuisine toute équipée, salle à manger avec accès direct sur la terrasse, salon indépendant avec canapé, fauteuils et TV écran plat, poêle à granulés, 4 chambres (1 lit 2 places), 1 chambre (2 lits 1 place + 1 lit en 120), salle d'eau et salle de bains, 2 WC.

## Équipements

- ✓ Lave linge
- ✓ Lave-vaisselle
- ✓ Poêle à bois
- ✓ TV
- ✓ Micro-onde
- ✓ Gîte bébé
- ✓ Frigo/congélateur
- ✓ Espace extérieur clos
- ✓ Espace extérieur privé
- ✓ Abri voiture
- ✓ Salon de jardin
- ✓ Terrasse
- ✓ Jardin
- ✓ Barbecue
- ✓ Connexion web
- ✓ Draps fournis
- ✓ Chauffage inclus
- ✓ Option ménage
- ✓ Garage
- ✓ Lit bébé

## Détail des pièces

Étage	Type	Surface	Orientation	Literie	Équipements	Description
1er étage	Salon	13 m <sup>2</sup>	Sud	-		Salon avec canapé 3 places et 2 fauteuils.
1er étage	Chambre	10 m <sup>2</sup>	Nord	1 x 140 cm		Chambre équipée d'un lit en 140 cm x 190 cm.
1er étage	Salle d'eau	4 m <sup>2</sup>	-	-	Douche	Salle d'eau (bac à douche et portes), le WC est indépendant.
1er étage	Toilettes	-	-	-	Toilettes	
1er étage	Salon	22 m <sup>2</sup>	Sud	-		Séjour avec tables, chaises et buffet bas.
1er étage	Cuisine	13 m <sup>2</sup>	Nord	-		Cuisine équipée exposée au Nord.
2ème étage	Chambre	22 m <sup>2</sup>	Sud	3 x 90 cm		Chambre équipée de 2 lits en 90 cm x 190 cm et 1 lit en 120 cm. Armoire.
2ème étage	Salle de bain	4 m <sup>2</sup>	-	-	Salle de bain	Salle de bains (baignoire et lavabo). Le WC est indépendant.
2ème étage	Toilettes	-	-	-	Toilettes	
2ème étage	Chambre	12 m <sup>2</sup>	Nord	1 x 140 cm		Chambre équipée d'un grand lit en 140 cm X 190 cm. 2 tables de chevet, 2 lampes.
2ème étage	Chambre	14 m <sup>2</sup>	Nord	1 x 140 cm		Chambre à l'étage avec 1 lit de 140 cm x 190 cm. Armoire, lavabo et miroir.
2ème étage	Chambre	14 m <sup>2</sup>	-	1 x 140 cm		Chambre équipée d'un grand lit en 140 cm X 190 cm. Armoire, 2 fauteuils et placard.

## Loisirs et services

 Services médicaux	Sur place	 Commerce	Sur place	 Randonnée pédestre	Sur place
 Tennis	0,3 km	 Équitation	0,5 km	 Baignade	0,5 km
 Pêche	0,5 km	 Escalade	4 km	 Piscine	8 km
 Canoë	20 km	 Ski de fond	20 km	 Gare	50 km

## Accès au gîte

A l'entrée du village de Jaujac (face à la place), prendre à droite (rue de la Paillette). Au bout de la rue, prendre à gauche (sens unique) et à 100 m à droite c'est la maison avec le portail blanc et le panneau Gîtes de France sur la façade.

[Découvrir les alentours](#)

## Thématiques

---

- Accès internet
- Bébés calins
- Gîtes en service réservation exclusif et partagé
- Accueil Cyclo
- Chauffage compris
- Gîtes Grande capacité
- Accueil Motard
- Draps fournis
- Locations à moins de 2km de la baignade
- Accueil Rando
- Fêtes de Pâques
- Vente Dernière Minute

## Tarifs pour l'année 2019

---

	Semaine	Weekend	Midweek	Nuit
Minimum	515 €	-	386 €	-
Maximum	935 €	-	616 €	-

Séjour de 1 à 2 nuits : arrivée entre 18h00 et 19h00 – départ avant 12h00.

Séjour à partir de 3 nuits : arrivée entre 16h00 et 19h00 – départ avant 10h00.

## Suppléments - options

---

- Option Ménage : 60€

Chauffage compris

Dépôt de garantie : 350 € (chèque de caution demandé par le propriétaire à l'arrivée)

## Informations pratiques

---

Les couvertures et/ou les couettes sont fournies ainsi que la vaisselle.

### Charges locatives :

Le montant du chauffage, de l'électricité, du bois ne sont pas compris dans le loyer sauf mention contraire dans le descriptif. Dans tous les cas, gratuité de 8 kWh d'électricité par jour : le dépassement est à régler au propriétaire (relevé de compteur à l'arrivée et au départ).

### Animal accepté sous conditions :

Le propriétaire accepte que vous veniez avec votre animal de compagnie dans son hébergement ; il est bien entendu que cette acceptation est sous conditions du respect de la location et son environnement proche. Afin que votre séjour se déroule dans les meilleures conditions, nous vous invitons à prendre connaissance de la [charte d'accueil des animaux en location saisonnière](#).

### Dépassement de capacité :

Aucun dépassement de capacité n'est autorisé (y compris les enfants de plus de 2 ans). Si le nombre de locataires dépasse la capacité d'accueil et sans accord préalable avec le propriétaire, les personnes supplémentaires seront refusées ; le propriétaire pourra les accepter moyennant le paiement d'un supplément.




### Ménage à la charge du locataire :

Nettoyage à la charge du locataire pendant le séjour et avant le départ ; l'hébergement doit être laissé en parfait état. S'il n'est pas convenable, des frais de ménage pourront être facturés. De même, le locataire pourra exiger un complément de nettoyage à l'arrivée, s'il estime que la propreté n'est pas suffisante.

### Assurance annulation :

Vivement conseillée : elle vous dédommage en cas d'annulation ou d'interruption de séjour pour des raisons de santé ou professionnelles (lire les clauses de l'assurance annulation jointes à votre contrat). Pour les conditions d'annulation sans assurance annulation, se reporter à l'Article 10 du contrat de location.

### Autres moyens de paiement acceptés :

-  Carte Bancaire
-  Chèques vacances
-  Chèques cadeaux Gîtes de France

### Vos avantages :

A votre arrivée, le propriétaire vous remettra **le porte-clés ou la carte 'Loisirs Plus'** qui vous permettra de bénéficier de réductions auprès de nombreux prestataires (plus de 150) dont de grands sites touristiques. [Télécharger la liste des prestataires participants et leurs offres de réduction](#)

