



Gîtes de France Ardèche – 4 Cours du Palais – 07000 PRIVAS
Tél. +33 (0)4 75 64 70 70 – Fax +33 (0)4 75 64 75 40 –
contact@gdf07.com www.gites-de-france-ardeche.com

Fiche : [Anglais](#) [Deutsch](#) [Nederlands](#)

N° Gîte	107701	Nom de l'hébergement	L'Olivier
Classement			
Adresse	30 rue de la Poste		
Commune	Jaujac (07380)	Lieu-dit	-

Coordonnées du propriétaire

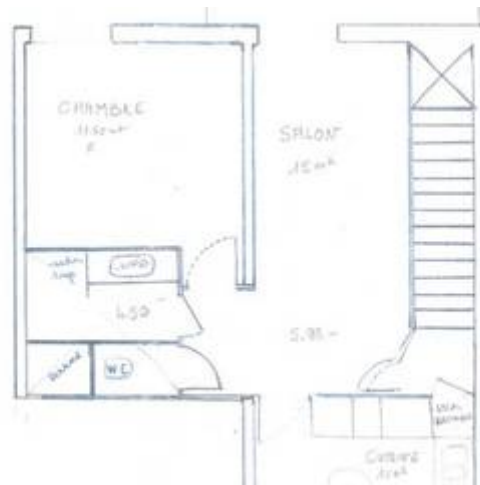
A contacter au moins 48h avant votre séjour, pour organiser au mieux votre arrivée au gîte.

Nom	BES Jeanine et Bernard		
Téléphones	04 75 37 91 07 06 29 80 17 68	Téléphone portable	06 86 78 51 19
Email	jeannine.bes@sfr.fr		

Réservation en ligne ou auprès du Service Réservation au +33 (0)4 75 64 70 70.

Caractéristiques

[Voir l'album photo complet](#)



Capacité	2 personnes	Nombre de chambres	1
Superficie	42 m ²	Altitude	450 m
Animal domestique	Accepté gratuitement , caution animal demandée par le propriétaire : 60€		

Descriptif

Aménagée au centre de Jaujac, à deux pas des commerces et de la grande place, cette maison de village comprend 2 gîtes confortables, bien équipés et disposant chacun d'une terrasse privative et fermée. Environnement calme et ensoleillé. Idéal pour les personnes qui ne souhaitent pas prendre leur voiture tous les jours (commerces à proximité : boulangerie, boucherie, épicerie, maison de la presse). Baignade et pêche à 500m. Thermes de Neyrac les Bains et de Vals les Bains à moins de 15 minutes (forfait cure 3 semaines 670 €, hors juillet/aout). Gîte situé à l'étage : Cuisine intégrée, salon avec convertible 2 places et TV écran plat, 1 chambre (1 lit 2 places, draps et linge de toilette fournis gratuitement), salle d'eau, WC, grande terrasse semi-couverte fermée, parking possible devant le gîte.

Équipements

- ✓ Lave linge
- ✓ Lave-vaisselle
- ✓ TV
- ✓ Micro-onde
- ✓ Canapé convertible
- ✓ Frigo/congélateur
- ✓ Salon de jardin
- ✓ Terrasse
- ✓ Mitoyen propriétaire
- ✓ Barbecue
- ✓ Connexion web
- ✓ Draps fournis
- ✓ Option ménage
- ✓ Lit bébé

Loisirs et services

 Randonnée pédestre	Sur place	 Services médicaux	Sur place	 Commerce	Sur place
 Baignade	0,5 km	 Tennis	0,5 km	 Pêche	0,5 km
 Escalade	3 km	 Équitation	8 km	 Piscine	8 km
 Ski de fond	20 km	 Canoë	26 km	 Gare	55 km

Accès au gîte

A côté de la poste, Place de la Poste.

[Découvrir les alentours](#)

Thématiques

- Accès internet
- Gîtes en service réservation exclusif et partagé
- Vente Dernière Minute
- Draps fournis
- Gîtes regroupables
- Week-End Détente 2 nuits
- Forfait cure
- Locations à moins de 2km de la baignade
- gîte pêche
- Offres spéciales Cyber Monday

Tarifs pour l'année 2018

	Semaine	Weekend	Midweek	Nuit
Minimum	250 €	138 €	188 €	138 €
Maximum	420 €	336 €	357 €	336 €

Séjour de 1 à 2 nuits : arrivée entre 18h00 et 19h00 – départ avant 12h00.

Séjour à partir de 3 nuits : arrivée entre 16h00 et 19h00 – départ avant 10h00.

Suppléments - options

- Taxe de Séjour par personne (à titre indicatif) 0,80€ par jour
- Option Ménage : 35€

Chauffage non compris

Taxe de séjour à régler au propriétaire

Dépôt de garantie : 230 € (chèque de caution demandé par le propriétaire à l'arrivée)

Informations pratiques

Les couvertures et/ou les couettes sont fournies ainsi que la vaisselle.

Charges locatives :

Le montant du chauffage, de l'électricité, du bois ne sont pas compris dans le loyer sauf mention contraire dans le descriptif. Dans tous les cas, gratuité de 8 kWh d'électricité par jour : le dépassement est à régler au propriétaire (relevé de compteur à l'arrivée et au départ).

Animal accepté sous conditions :

Le propriétaire accepte que vous veniez avec votre animal de compagnie dans son hébergement ; il est bien entendu que cette acceptation est sous conditions du respect de la location et son environnement proche. Afin que votre séjour se déroule dans les meilleures conditions, nous vous invitons à prendre connaissance de la [charte d'accueil des animaux en location saisonnière](#).

Dépassement de capacité :

Aucun dépassement de capacité n'est autorisé (y compris les enfants de plus de 2 ans). Si le nombre de locataires dépasse la capacité d'accueil et sans accord préalable avec le propriétaire, les personnes supplémentaires seront refusées ; le propriétaire pourra les accepter moyennant le paiement d'un supplément.




Ménage à la charge du locataire :

Nettoyage à la charge du locataire pendant le séjour et avant le départ ; l'hébergement doit être laissé en parfait état. S'il n'est pas convenable, des frais de ménage pourront être facturés. De même, le locataire pourra exiger un complément de nettoyage à l'arrivée, s'il estime que la propreté n'est pas suffisante.

Assurance annulation :

Vivement conseillée : elle vous dédommage en cas d'annulation ou d'interruption de séjour pour des raisons de santé ou professionnelles (lire les clauses de l'assurance annulation jointes à votre contrat). Pour les conditions d'annulation sans assurance annulation, se reporter à l'Article 10 du contrat de location.

Autres moyens de paiement acceptés :

-  Carte Bancaire
-  Chèques vacances
-  Chèques cadeaux Gîtes de France

Vos avantages :

A votre arrivée, le propriétaire vous remettra **le porte-clés ou la carte 'Loisirs Plus'** qui vous permettra de bénéficier de réductions auprès de nombreux prestataires (plus de 150) dont de grands sites touristiques. [Télécharger la liste des prestataires participants et leurs offres de réduction](#)

